



Apartamentos  
Multifuncionales

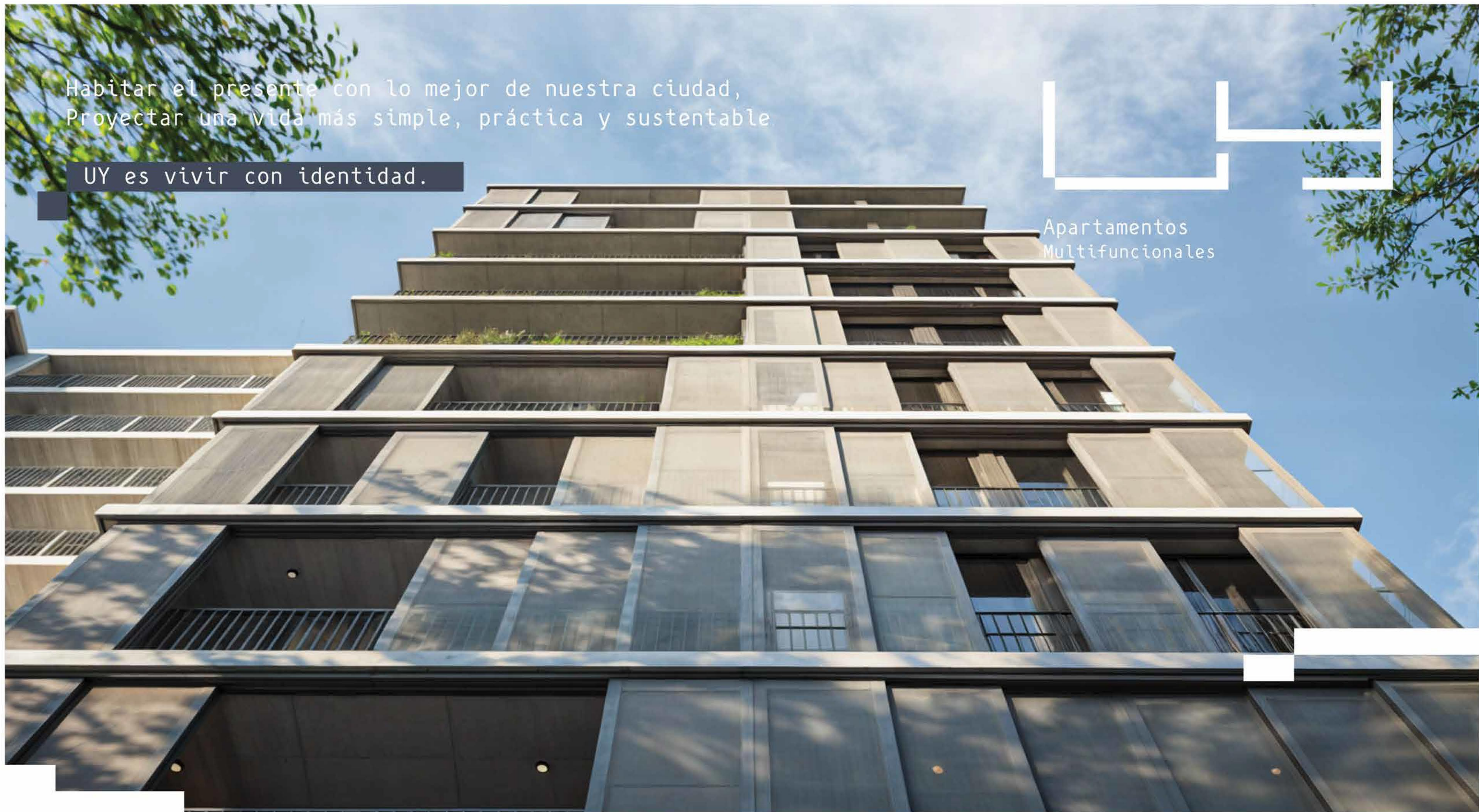
FRANCISCO SOLANO ANTUÑA 2668 -MONTEVIDEO- UY



Habitar el presente con lo mejor de nuestra ciudad,  
Proyectar una vida más simple, práctica y sustentable.

UY es vivir con identidad.

UY  
Apartamentos  
Multifuncionales





Disfruta de todas las comodidades de la vida urbana contemporánea.

## PROYECTO

UY es un emprendimiento edilicio conformado por 55 apartamentos en altura, de entre 1 y 4 ambientes.

Emplazado en un punto estratégico delimitado por el Parque Rodó, la Rambla y el barrio Pocitos del barrio Punta Carretas, una zona exclusiva de Montevideo.

La cercanía y conectividad directa a los principales centros comerciales y establecimientos con diversidad de servicios, hacen de UY el lugar ideal para vivir, trabajar y hacer compras sin necesidad de desplazarse largos trayectos.

El proyecto consta además con cocheras simples y dobles, bauleras, y una variedad de amenities acorde a las necesidades de la vida urbana contemporánea.





## Terreno doble frente

Permite edificar unidades en altura con terrazas y balcones mucho más amplios.



Imponentes vistas 360°

Las mejores visuales a toda la ciudad.  
Aire y luz natural desde la mañana hasta la noche.





PUNTA CARRETAS - MONTEVIDEO / UY

FACULTAD DE CIENCIAS ECONÓMICAS

FACULTAD DE ARQUITECTURA

PARQUE RODO

MUSEO NAC. DE ARTES VISUALES

PLAYA RAMIREZ

FACULTAD DE INGENIERIA

CANTERAS PARQUE RODO

CLUB DE GOLF

SHOPPING PUNTA CARRETAS

RAMBLA CLUB DE GOLF

PARQUE VILLA BIARRITZ

RAMBLA DE PUNTA CARRETAS



## UBICACIÓN

Ubicado en Punta Carretas, zona exclusiva de Montevideo que delimita con el Parque Rodó, la Rambla y el barrio Pocitos se emplaza UY, un proyecto que propone habitar el presente con lo mejor de la ciudad.

Muy cerca de Shoppings y establecimientos con diferentes propuestas de servicios y abastecimiento, convierten a este proyecto en un sitio ideal para vivir y hacer compras sin necesidad de desplazarse grandes trayectos, pudiendo resolver la vida diaria de forma sencilla y dinámica.



## Orientación NORTE

En verano el edificio recibe los rayos de sol por la mañana y por la tarde optimizando al máximo los recursos energéticos.



## 15 MINUTOS A PIÉ

La mayoría de las necesidades y servicios se resuelven a distancias caminables o en bicicleta.



### BARRIO



Punta Carretas es uno de los barrios más cool y exclusivos de Montevideo, una zona con propuestas gastronómicas de alto nivel y locales de marcas de primera línea, representa uno de los enclaves con más afluencia de turistas en los últimos años.

Su amplia rambla y extensa playa, invitan al descanso y a la práctica de deportes al aire libre. Sus calles arboladas y tranquilas, con una extensa oferta de comercios para el abastecimiento diario, invitan a resolver los quehaceres cotidianos a pié, en bici o en monopatín.

Un público adepto a recibir lo nuevo con los brazos abiertos, hace de Punta Carretas la zona por excelencia donde se tienen que estar.



## UNIDADES

Todas las unidades poseen amplios espacios funcionales con detalles constructivos de calidad, ofreciendo confort y calidad en sus ambientes.

Los departamentos son de 1, 2, 3 y 4 ambientes, van desde los 30m<sup>2</sup> a 190m<sup>2</sup> y se integran de forma natural a extensos balcones con vistas abiertas a toda la ciudad.

- › Espacios polifuncionales.
- › Orientación privilegiada al Norte.
- › Vistas 360 a la ciudad.
- › Apto profesional con restricciones.
- › Edificio Pet Friendly.
- › Todas las unidades se entregan con:

**TERMOTANQUE**

**AIRES ACONDICIONADOS**

**COCINA**

**ANAFE**

**HORNO**

**MICROONDAS**

Los planos, ilustraciones y renders referidos al proyecto y las unidades funcionales, así como sus medidas y superficies, son solo una representación para facilitar su interpretación y no son vinculantes, carecen de rigor técnico y están sujetas a eventuales modificaciones discrecionales por parte del desarrollador sin previo aviso.













## AMENITIES

El proyecto se caracteriza por su moderna arquitectura, destacando sus generosos amenities que invitan a disfrutar de todas las comodidades acorde a las necesidades de la vida urbana contemporánea.

Se contemplan espacios de uso común, tanto interiores como exteriores, todos con diseño y terminaciones acorde a las características del edificio.



> Piscina y solarium con vista abierta.



> Rooftop sectorizado para esparcimiento y reunión.



> Zona Cowork.



> SUM con parrillero en patio, preparado para: Microcine, Cooking area & Yoga place.



> Wifi free zone.



> Bauleras.



> Guarda bicis.



> Laundry.



> Seguridad digital.



> Sector carga de vehiculos eléctricos.



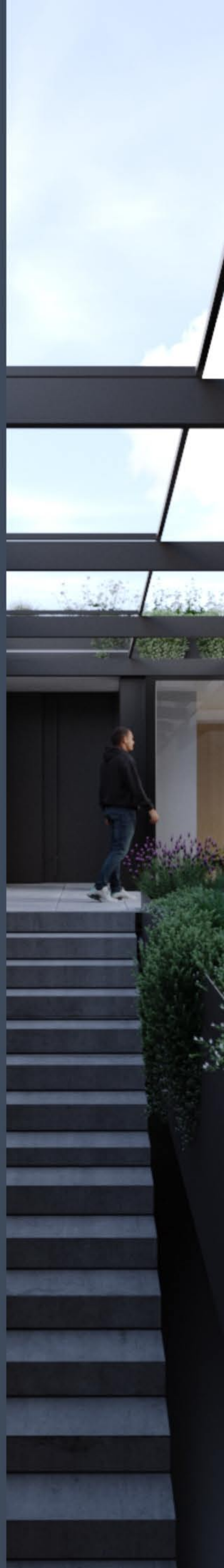
> Patio equipado para ejercicios de calistenia.



> Espacio para bañar mascotas.



> Sector Packing room.





POOL >  
SSH >  
LIVING >  
SALIDA <

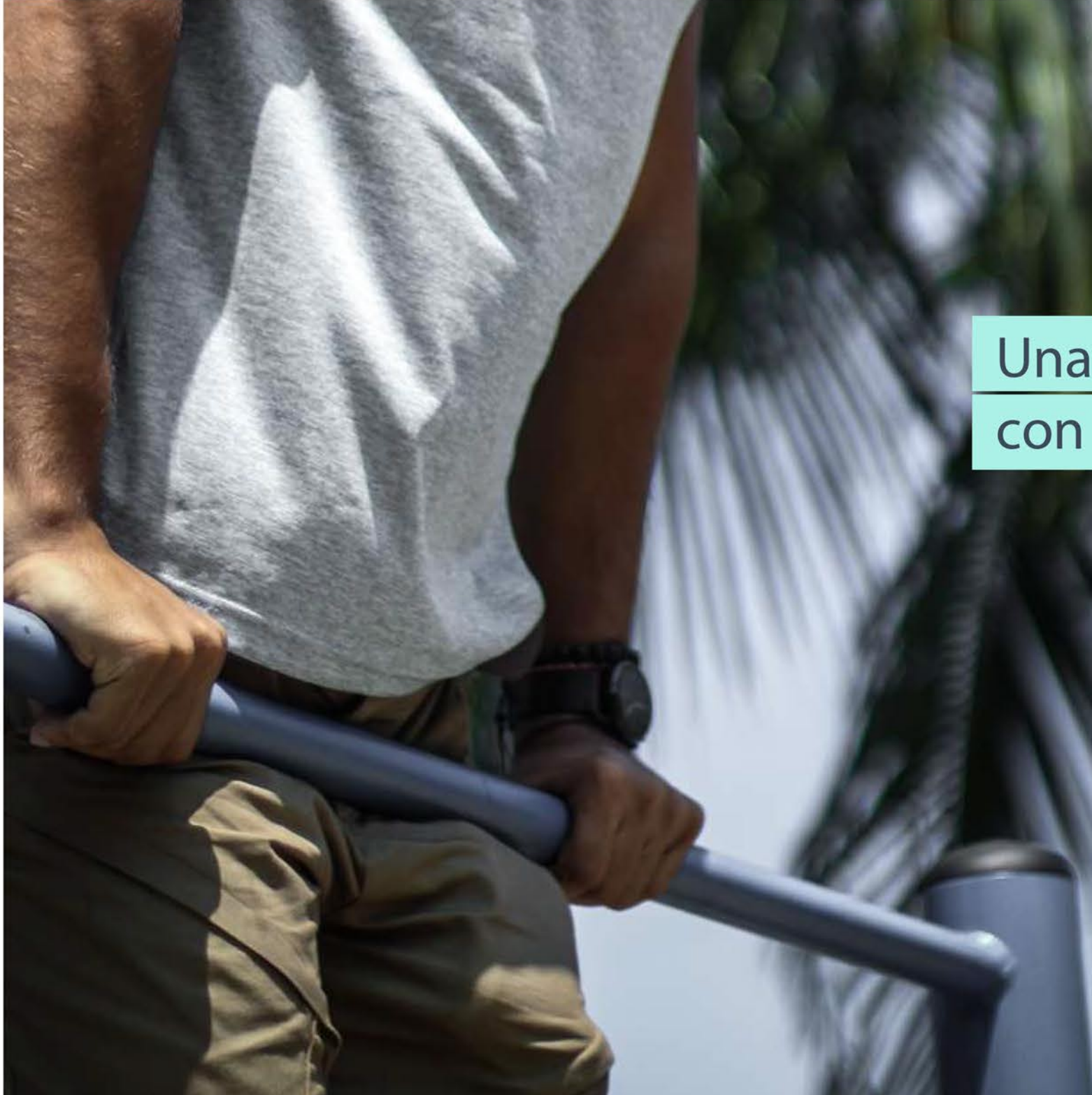




AMENITIES / rooftop con parrillero



Compartir los mejores momentos con quién sos más feliz.



Una vida conectada con todo lo que te hace bien.





## Plantas

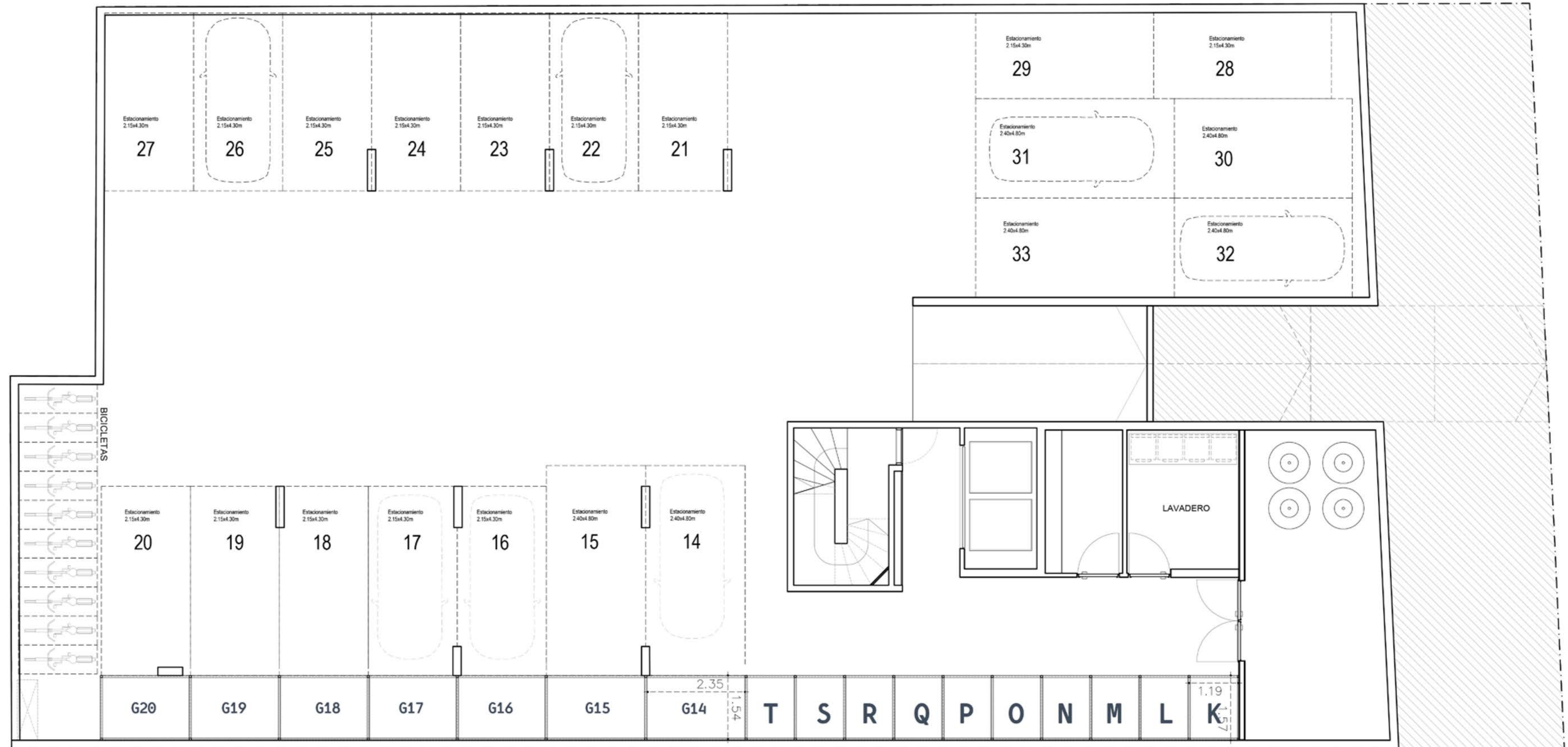
El proyecto UY cuenta con diferentes tipologías de plantas. Las mismas fueron diseñadas pensando la vinculación entre interior y exterior, amplias terrazas, y vistas abiertas a la ciudad.

Un total de 55 apartamentos de entre 1 y 4 ambientes, cocheras simples y dobles, bauleras y un local comercial.



Apartamentos  
Multifuncionales

**SS - 1**



**SERVICIOS / AMENITIES**

COCHERAS 14 a 33

GUARDA BICICLETAS

BAULERAS

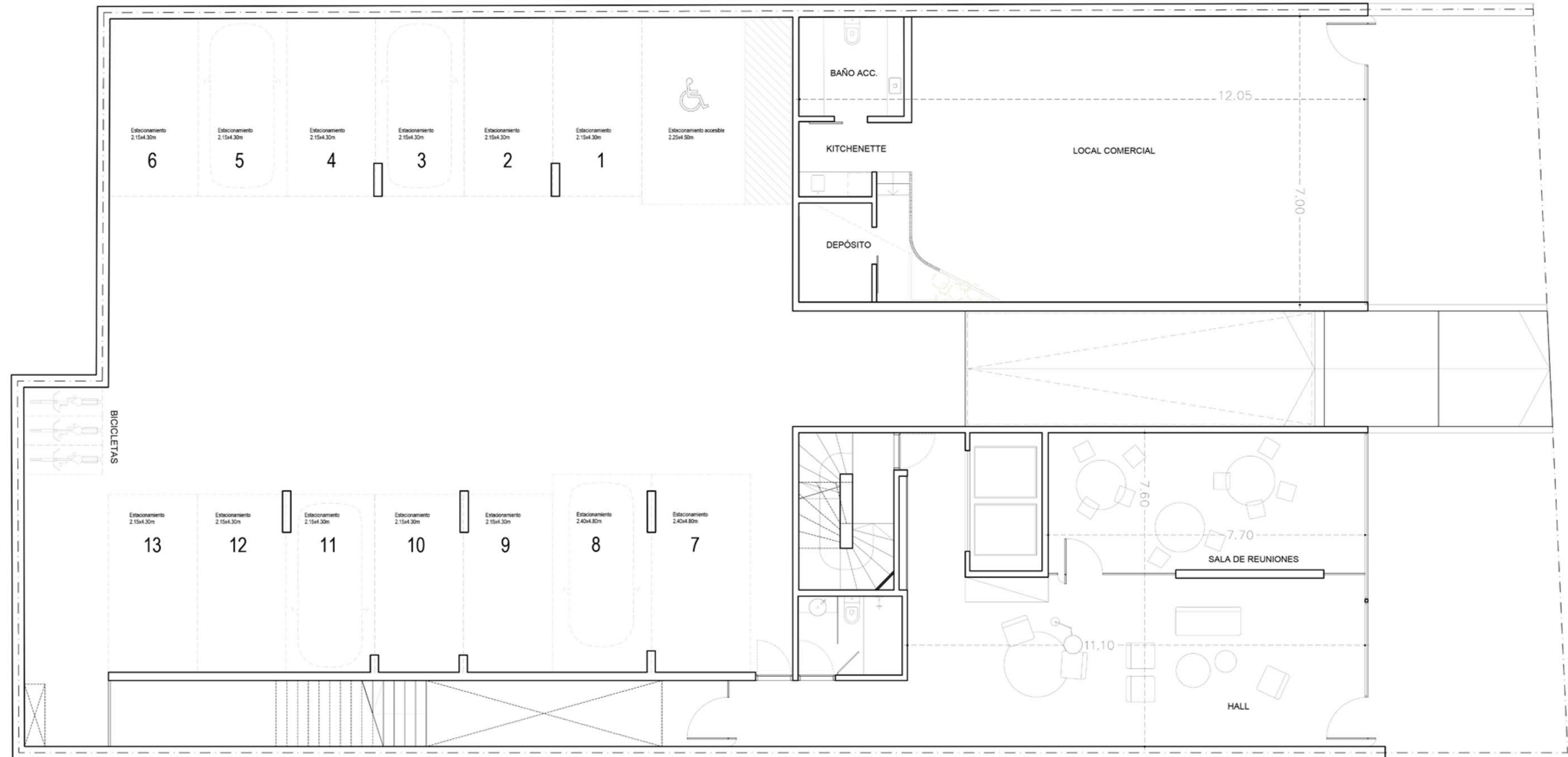
LAUNDRY





Apartamentos  
Multifuncionales

**PB**



**SERVICIOS / AMENITIES**

- ACCESO PEATONAL
- COCHERAS 1 a 13
- COCHERA ACCESIBLE
- GUARDA BICICLETAS
- LOCAL COMERCIAL
- PACKAGE ROOM
- SECTOR COWORK
- ZONA BAÑO DE MASCOTAS

Apartamentos  
Multifuncionales

# PISO 1

## SERVICIOS / AMENITIES

- SUM
- PARRILLERO
- ZONA FITNESS

### UNIDAD: 101

#### 1 DORMITORIO

ÁREAS COMUNES:	5,24 m <sup>2</sup>
ÁREA CUBIERTA:	52 m <sup>2</sup>
ÁREA SEMI-CUBIERTA:	10 m <sup>2</sup>
ÁREA DESCUBIERTA:	0 m <sup>2</sup>

**TOTAL: 67,24 m<sup>2</sup>**

### UNIDAD: 102

#### MONOAMBIENTE

ÁREAS COMUNES:	2,72 m <sup>2</sup>
ÁREA CUBIERTA:	28 m <sup>2</sup>
ÁREA SEMI-CUBIERTA:	0 m <sup>2</sup>
ÁREA DESCUBIERTA:	0 m <sup>2</sup>

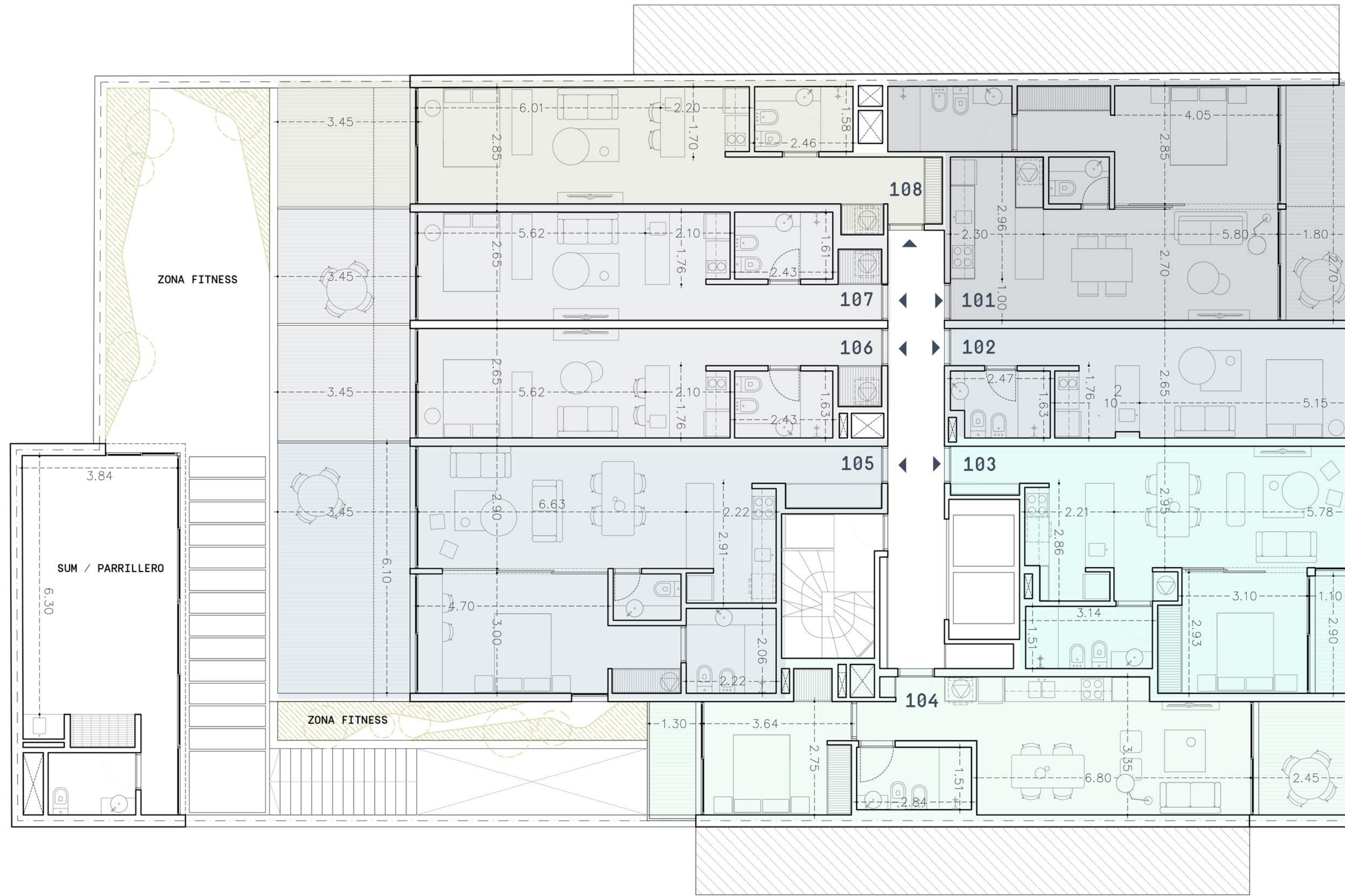
**TOTAL: 30,72 m<sup>2</sup>**

### UNIDAD: 103

#### 1 DORMITORIO

ÁREAS COMUNES:	4,66 m <sup>2</sup>
ÁREA CUBIERTA:	48 m <sup>2</sup>
ÁREA SEMI-CUBIERTA:	3 m <sup>2</sup>
ÁREA DESCUBIERTA:	0 m <sup>2</sup>

**TOTAL: 55,66 m<sup>2</sup>**



### UNIDAD: 104

#### 1 DORMITORIO

ÁREAS COMUNES:	4,37 m <sup>2</sup>
ÁREA CUBIERTA:	45 m <sup>2</sup>
ÁREA SEMI-CUBIERTA:	10,50 m <sup>2</sup>
ÁREA DESCUBIERTA:	0 m <sup>2</sup>

**TOTAL: 59,87 m<sup>2</sup>**

### UNIDAD: 105

#### 1 DORMITORIO

ÁREAS COMUNES:	6,11 m <sup>2</sup>
ÁREA CUBIERTA:	60 m <sup>2</sup>
ÁREA SEMI-CUBIERTA:	6,20 m <sup>2</sup>
ÁREA DESCUBIERTA:	14 m <sup>2</sup>

**TOTAL: 86,31 m<sup>2</sup>**

### UNIDAD: 106/107

#### MONOAMBIENTE

ÁREAS COMUNES:	3,20 m <sup>2</sup>
ÁREA CUBIERTA:	32 m <sup>2</sup>
ÁREA SEMI-CUBIERTA:	3 m <sup>2</sup>
ÁREA DESCUBIERTA:	6,60 m <sup>2</sup>

**TOTAL: 44,80 m<sup>2</sup>**

### UNIDAD: 108

#### MONOAMBIENTE

ÁREAS COMUNES:	3,78 m <sup>2</sup>
ÁREA CUBIERTA:	38 m <sup>2</sup>
ÁREA SEMI-CUBIERTA:	3 m <sup>2</sup>
ÁREA DESCUBIERTA:	6,80 m <sup>2</sup>

**TOTAL: 51,58 m<sup>2</sup>**

Apartamentos  
Multifuncionales

# PISO 2

## UNIDAD: 201

1 DORMITORIO

ÁREAS COMUNES:	5,63 m <sup>2</sup>
ÁREA CUBIERTA:	55 m <sup>2</sup>
ÁREA SEMI-CUBIERTA:	12 m <sup>2</sup>
ÁREA DESCUBIERTA:	0 m <sup>2</sup>

TOTAL: 72,63 m<sup>2</sup>

## UNIDAD: 202

MONOAMBIENTE

ÁREAS COMUNES:	2,81 m <sup>2</sup>
ÁREA CUBIERTA:	29 m <sup>2</sup>
ÁREA SEMI-CUBIERTA:	3 m <sup>2</sup>
ÁREA DESCUBIERTA:	0 m <sup>2</sup>

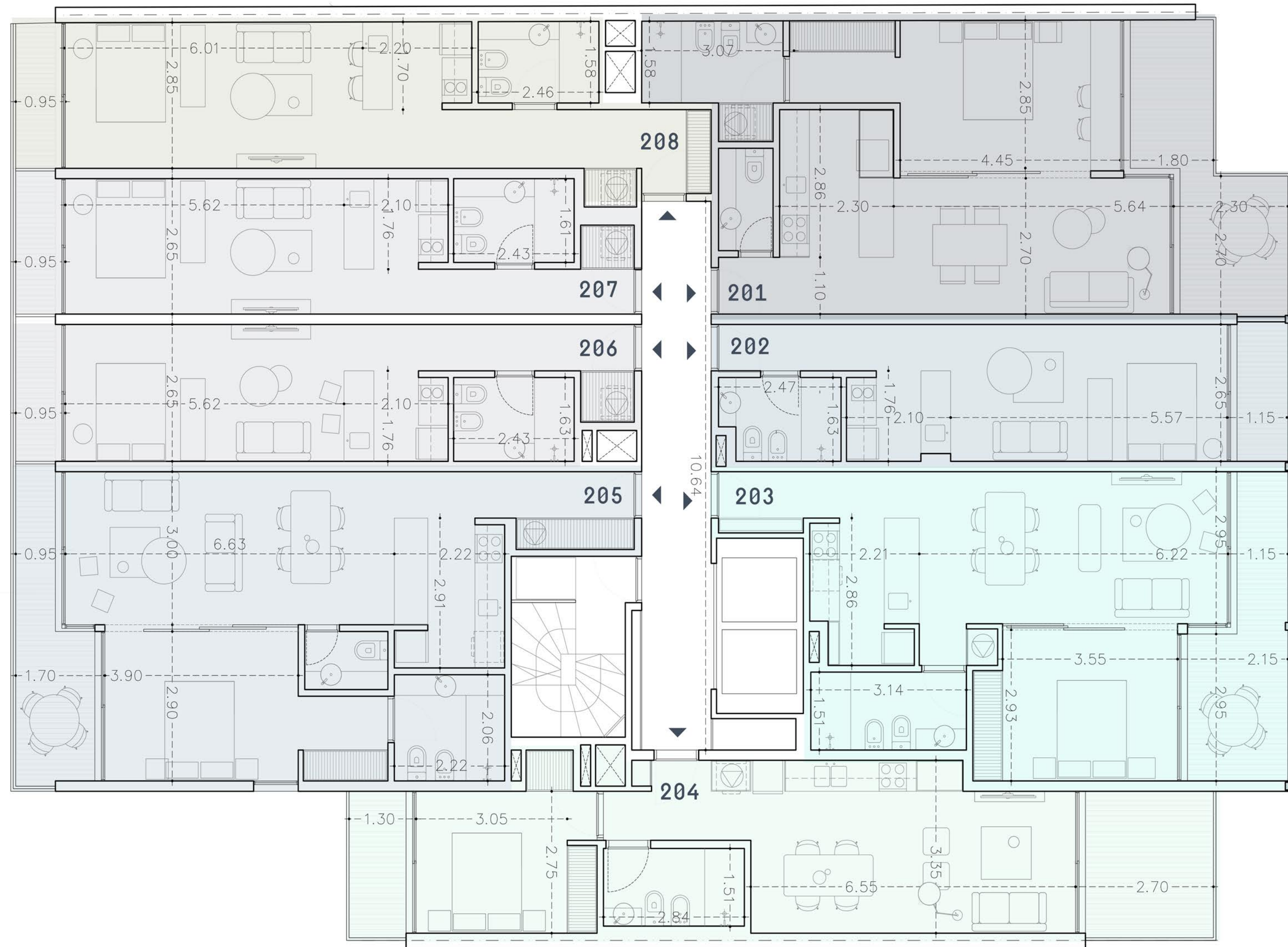
TOTAL: 34,81 m<sup>2</sup>

## UNIDAD: 203

1 DORMITORIO

ÁREAS COMUNES:	4,95 m <sup>2</sup>
ÁREA CUBIERTA:	51 m <sup>2</sup>
ÁREA SEMI-CUBIERTA:	10 m <sup>2</sup>
ÁREA DESCUBIERTA:	0 m <sup>2</sup>

TOTAL: 65,95 m<sup>2</sup>



## UNIDAD: 204

1 DORMITORIO

ÁREAS COMUNES:	4,37 m <sup>2</sup>
ÁREA CUBIERTA:	45 m <sup>2</sup>
ÁREA SEMI-CUBIERTA:	7,20 m <sup>2</sup>
ÁREA DESCUBIERTA:	4,10 m <sup>2</sup>

TOTAL: 60,67 m<sup>2</sup>

## UNIDAD: 205

1 DORMITORIO

ÁREAS COMUNES:	5,72 m <sup>2</sup>
ÁREA CUBIERTA:	58 m <sup>2</sup>
ÁREA SEMI-CUBIERTA:	9 m <sup>2</sup>
ÁREA DESCUBIERTA:	0 m <sup>2</sup>

TOTAL: 77,72 m<sup>2</sup>

## UNIDAD: 206/207

MONOAMBIENTE

ÁREAS COMUNES:	3,20 m <sup>2</sup>
ÁREA CUBIERTA:	32 m <sup>2</sup>
ÁREA SEMI-CUBIERTA:	3 m <sup>2</sup>
ÁREA DESCUBIERTA:	0 m <sup>2</sup>

TOTAL: 38,20 m<sup>2</sup>

## UNIDAD: 208

MONOAMBIENTE

ÁREAS COMUNES:	3,87 m <sup>2</sup>
ÁREA CUBIERTA:	38 m <sup>2</sup>
ÁREA SEMI-CUBIERTA:	3 m <sup>2</sup>
ÁREA DESCUBIERTA:	0 m <sup>2</sup>

TOTAL: 44,87 m<sup>2</sup>

Apartamentos  
Multifuncionales

# PISO 3

## UNIDAD: 301

2 DORMITORIOS

ÁREAS COMUNES:	7,08 m <sup>2</sup>
ÁREA CUBIERTA:	73 m <sup>2</sup>
ÁREA SEMI-CUBIERTA:	0 m <sup>2</sup>
ÁREA DESCUBIERTA:	35 m <sup>2</sup>

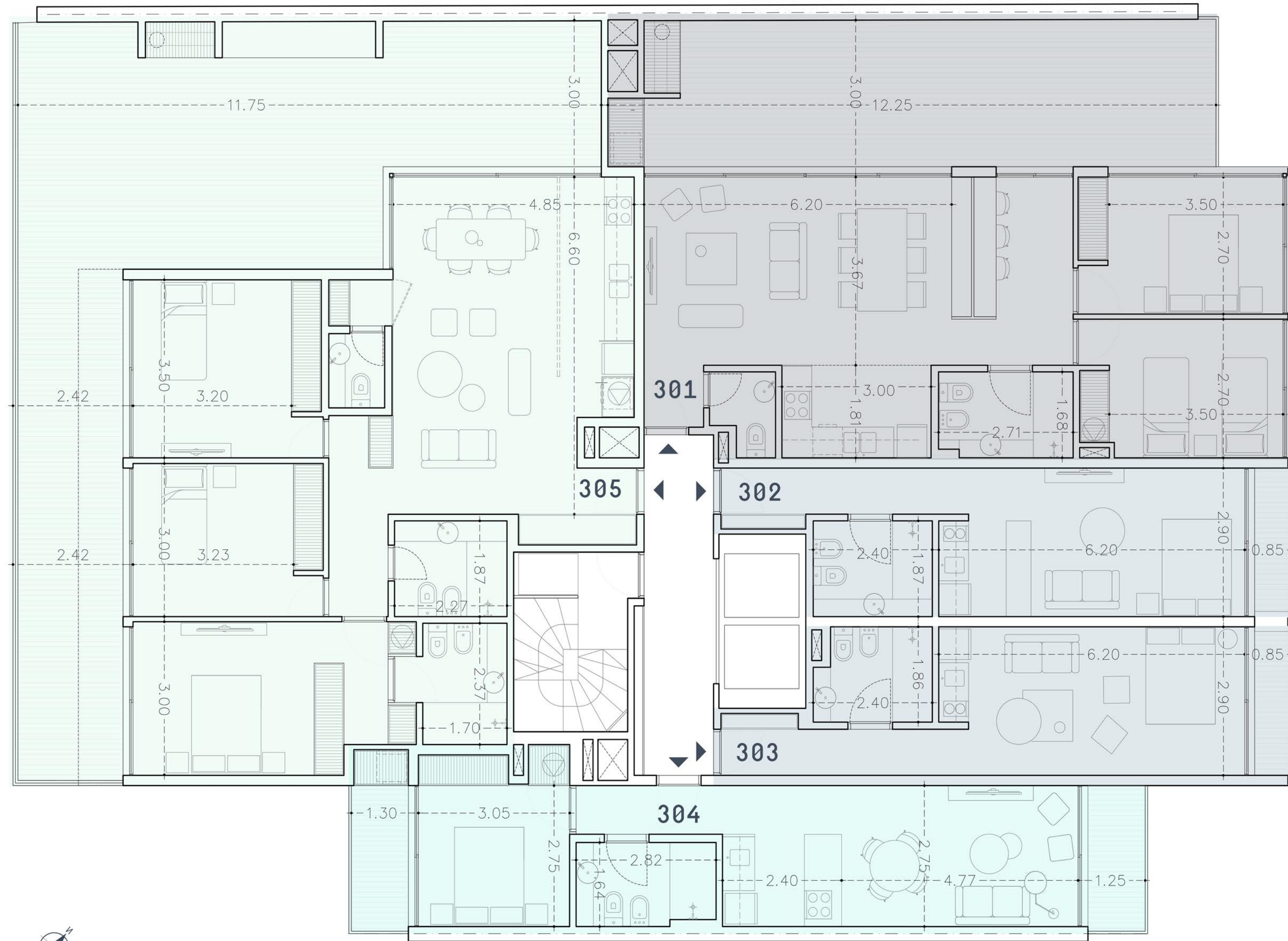
**TOTAL: 115,08 m<sup>2</sup>**

## UNIDAD: 302/303

MONOAMBIENTE

ÁREAS COMUNES:	2,81 m <sup>2</sup>
ÁREA CUBIERTA:	30 m <sup>2</sup>
ÁREA SEMI-CUBIERTA:	2,50 m <sup>2</sup>
ÁREA DESCUBIERTA:	0 m <sup>2</sup>

**TOTAL: 35,31 m<sup>2</sup>**



## UNIDAD: 304

1 DORMITORIO

ÁREAS COMUNES:	4,07 m <sup>2</sup>
ÁREA CUBIERTA:	42 m <sup>2</sup>
ÁREA SEMI-CUBIERTA:	7,9 m <sup>2</sup>
ÁREA DESCUBIERTA:	0 m <sup>2</sup>

**TOTAL: 53,97 m<sup>2</sup>**

## UNIDAD: 305

3 DORMITORIOS

ÁREAS COMUNES:	9,12 m <sup>2</sup>
ÁREA CUBIERTA:	94 m <sup>2</sup>
ÁREA SEMI-CUBIERTA:	9 m <sup>2</sup>
ÁREA DESCUBIERTA:	62 m <sup>2</sup>

**TOTAL: 174,12 m<sup>2</sup>**

Apartamentos  
Multifuncionales

# PISO 4/5

## UNIDAD: 401/501

2 DORMITORIOS

ÁREAS COMUNES:	6,50 m <sup>2</sup>
ÁREA CUBIERTA:	66,50 m <sup>2</sup>
ÁREA SEMI-CUBIERTA:	4 m <sup>2</sup>
ÁREA DESCUBIERTA:	0 m <sup>2</sup>

TOTAL: 77,00 m<sup>2</sup>

## UNIDAD: 402/403/502/503

MONOAMBIENTE

ÁREAS COMUNES:	2,81 m <sup>2</sup>
ÁREA CUBIERTA:	30 m <sup>2</sup>
ÁREA SEMI-CUBIERTA:	2,50 m <sup>2</sup>
ÁREA DESCUBIERTA:	0 m <sup>2</sup>

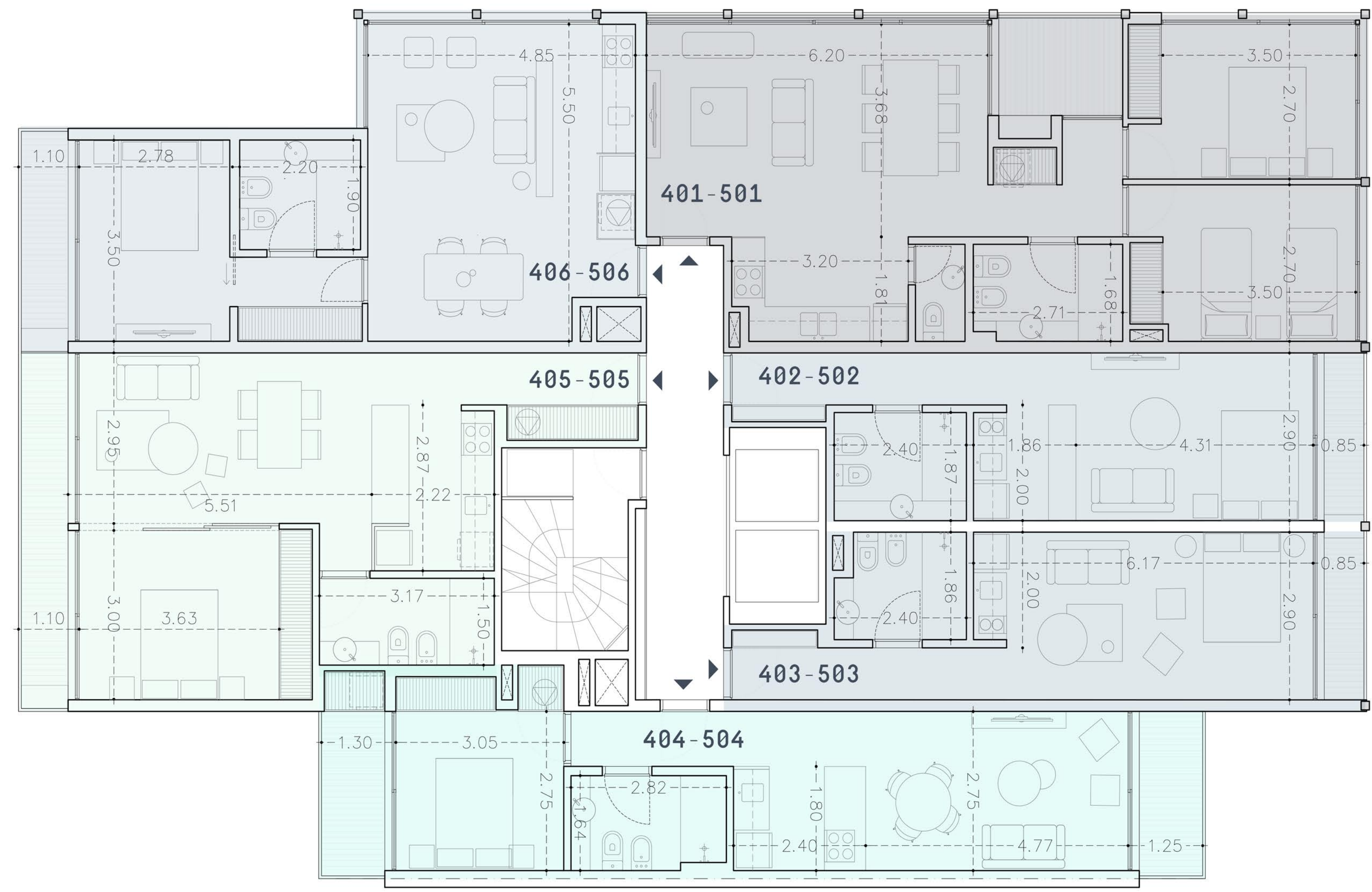
TOTAL: 35,31 m<sup>2</sup>

## UNIDAD: 404/504

1 DORMITORIO

ÁREAS COMUNES:	4,07 m <sup>2</sup>
ÁREA CUBIERTA:	42 m <sup>2</sup>
ÁREA SEMI-CUBIERTA:	7,90 m <sup>2</sup>
ÁREA DESCUBIERTA:	0 m <sup>2</sup>

TOTAL: 53,97 m<sup>2</sup>



## UNIDAD: 405/505

1 DORMITORIO

ÁREAS COMUNES:	4,66 m <sup>2</sup>
ÁREA CUBIERTA:	48 m <sup>2</sup>
ÁREA SEMI-CUBIERTA:	6 m <sup>2</sup>
ÁREA DESCUBIERTA:	0 m <sup>2</sup>

TOTAL: 58,66 m<sup>2</sup>

## UNIDAD: 406/506

1 DORMITORIO

ÁREAS COMUNES:	4,46 m <sup>2</sup>
ÁREA CUBIERTA:	46,50 m <sup>2</sup>
ÁREA SEMI-CUBIERTA:	4 m <sup>2</sup>
ÁREA DESCUBIERTA:	0 m <sup>2</sup>

TOTAL: 54,96 m<sup>2</sup>

Apartamentos  
Multifuncionales

# PISO 6/7/8

## UNIDAD: 601/701/801

**2 DORMITORIOS**

ÁREAS COMUNES:	5,50 m <sup>2</sup>
ÁREA CUBIERTA:	66,50 m <sup>2</sup>
ÁREA SEMI-CUBIERTA:	4 m <sup>2</sup>
ÁREA DESCUBIERTA:	0 m <sup>2</sup>

**TOTAL: 77,00 m<sup>2</sup>**

## UNIDAD: 602/702/802

**1 DORMITORIO**

ÁREAS COMUNES:	5,24 m <sup>2</sup>
ÁREA CUBIERTA:	54 m <sup>2</sup>
ÁREA SEMI-CUBIERTA:	10 m <sup>2</sup>
ÁREA DESCUBIERTA:	0 m <sup>2</sup>

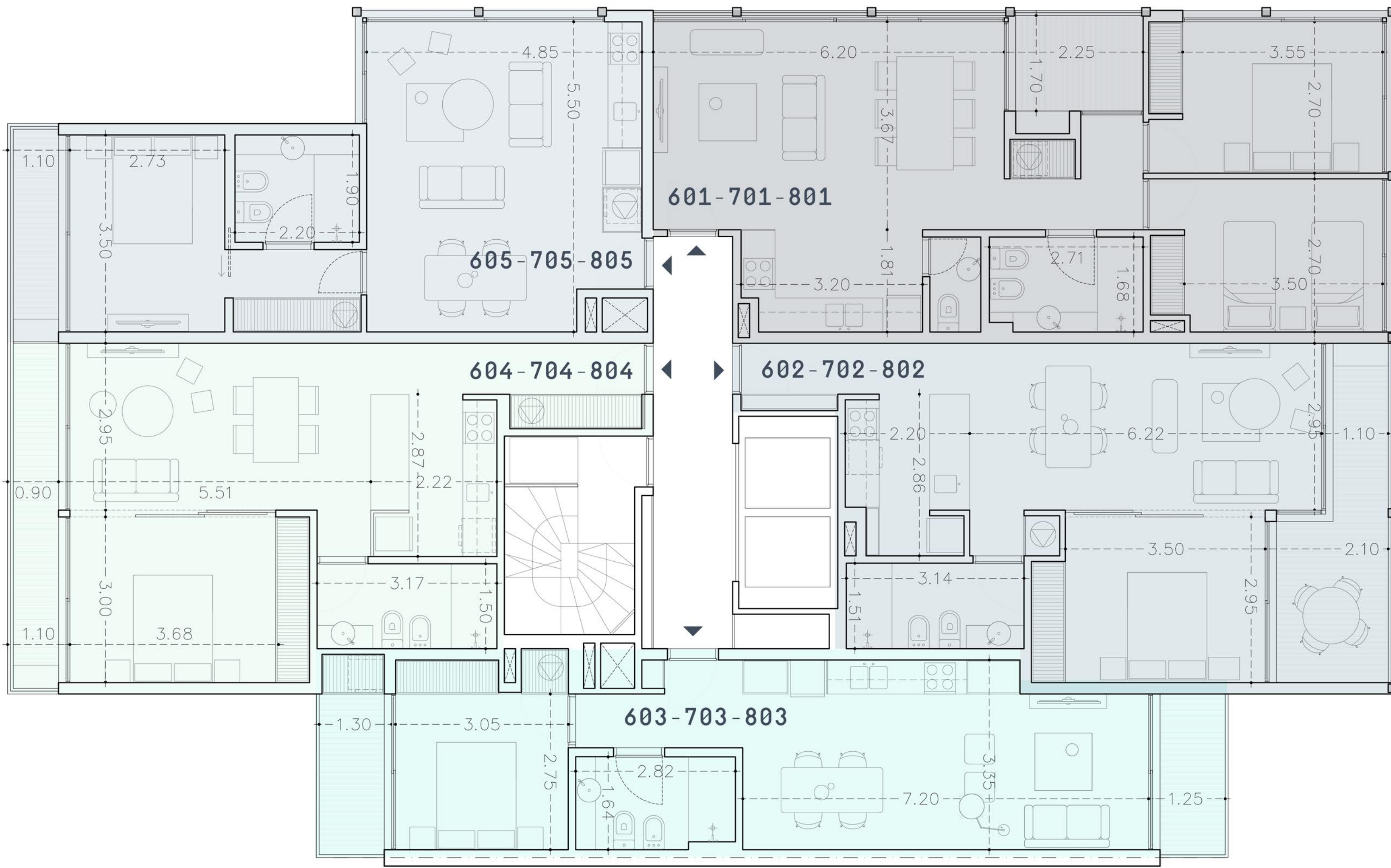
**TOTAL: 69,24 m<sup>2</sup>**

## UNIDAD: 603/703/803

**1 DORMITORIO**

ÁREAS COMUNES:	4,46 m <sup>2</sup>
ÁREA CUBIERTA:	46 m <sup>2</sup>
ÁREA SEMI-CUBIERTA:	7,90 m <sup>2</sup>
ÁREA DESCUBIERTA:	0 m <sup>2</sup>

**TOTAL: 58,36 m<sup>2</sup>**



## UNIDAD: 604/704/804

**1 DORMITORIO**

ÁREAS COMUNES:	4,66 m <sup>2</sup>
ÁREA CUBIERTA:	48 m <sup>2</sup>
ÁREA SEMI-CUBIERTA:	6 m <sup>2</sup>
ÁREA DESCUBIERTA:	0 m <sup>2</sup>

**TOTAL: 58,66 m<sup>2</sup>**

## UNIDAD: 605/705/805

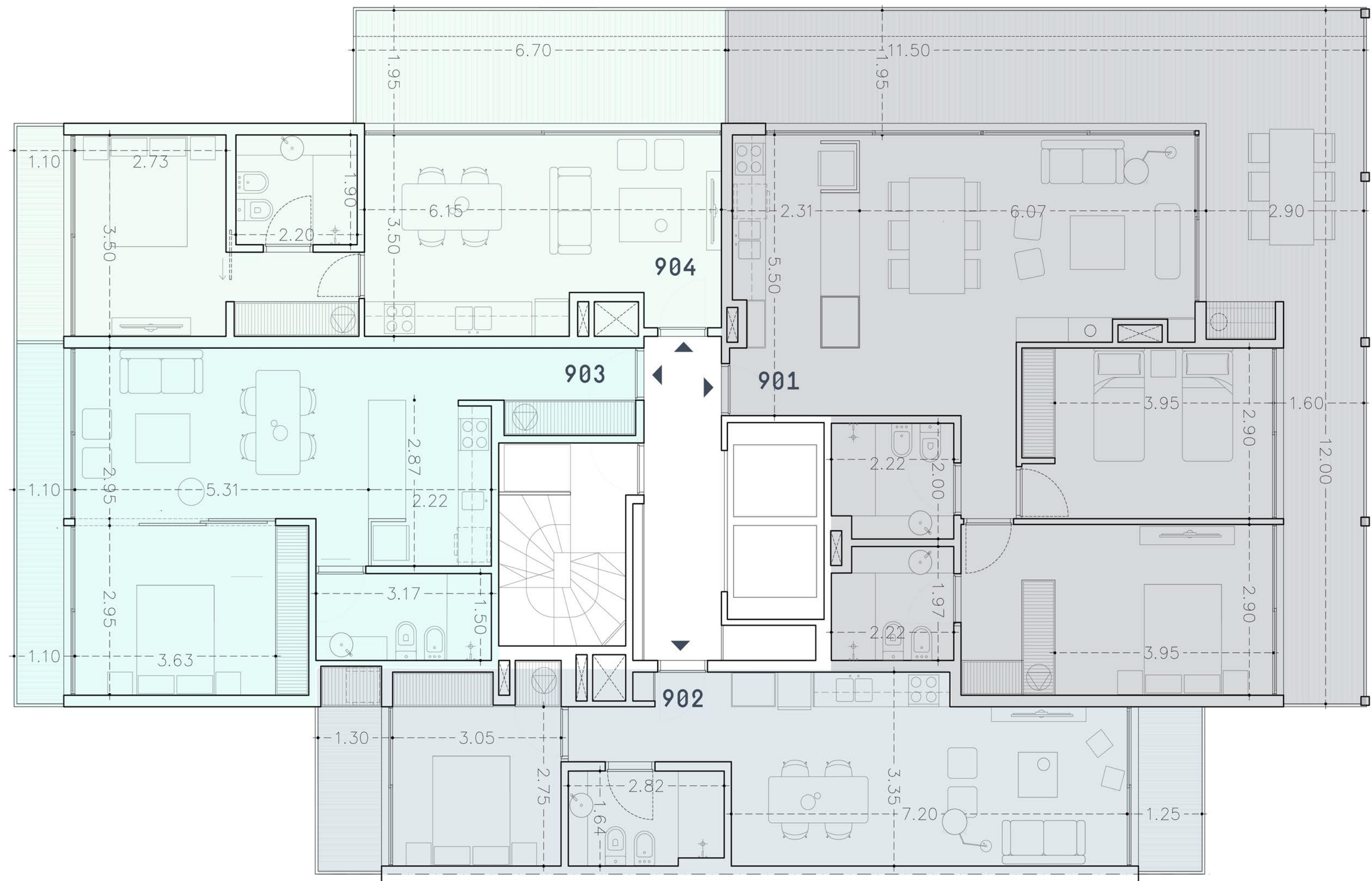
**1 DORMITORIO**

ÁREAS COMUNES:	4,46 m <sup>2</sup>
ÁREA CUBIERTA:	46,50 m <sup>2</sup>
ÁREA SEMI-CUBIERTA:	4 m <sup>2</sup>
ÁREA DESCUBIERTA:	0 m <sup>2</sup>

**TOTAL: 54,96 m<sup>2</sup>**

Apartamentos  
Multifuncionales

# PISO 9



## UNIDAD: 901

2 DORMITORIOS

ÁREAS COMUNES:	8,05 m <sup>2</sup>
ÁREA CUBIERTA:	83 m <sup>2</sup>
ÁREA SEMI-CUBIERTA:	39 m <sup>2</sup>
ÁREA DESCUBIERTA:	5,70 m <sup>2</sup>

TOTAL: 135,75 m<sup>2</sup>

## UNIDAD: 902

1 DORMITORIO

ÁREAS COMUNES:	4,46 m <sup>2</sup>
ÁREA CUBIERTA:	46 m <sup>2</sup>
ÁREA SEMI-CUBIERTA:	7,9 m <sup>2</sup>
ÁREA DESCUBIERTA:	0 m <sup>2</sup>

TOTAL: 58,36 m<sup>2</sup>

## UNIDAD: 903

1 DORMITORIO

ÁREAS COMUNES:	4,66 m <sup>2</sup>
ÁREA CUBIERTA:	48 m <sup>2</sup>
ÁREA SEMI-CUBIERTA:	6 m <sup>2</sup>
ÁREA DESCUBIERTA:	0 m <sup>2</sup>

TOTAL: 58,66 m<sup>2</sup>

## UNIDAD: 904

1 DORMITORIO

ÁREAS COMUNES:	3,98 m <sup>2</sup>
ÁREA CUBIERTA:	41,70 m <sup>2</sup>
ÁREA SEMI-CUBIERTA:	14,45 m <sup>2</sup>
ÁREA DESCUBIERTA:	3,30 m <sup>2</sup>

TOTAL: 63,43 m<sup>2</sup>



Apartamentos  
Multifuncionales

# PISO 10

## UNIDAD: 1001

2 DORMITORIOS

ÁREAS COMUNES: 8,05 m<sup>2</sup>  
 ÁREA CUBIERTA: 83 m<sup>2</sup>  
 ÁREA SEMI-CUBIERTA: 39 m<sup>2</sup>  
 ÁREA DESCUBIERTA: 0 m<sup>2</sup>

TOTAL: 130,05 m<sup>2</sup>

## UNIDAD: 1002

1 DORMITORIO

ÁREAS COMUNES: 4,46 m<sup>2</sup>  
 ÁREA CUBIERTA: 45 m<sup>2</sup>  
 ÁREA SEMI-CUBIERTA: 7,90 m<sup>2</sup>  
 ÁREA DESCUBIERTA: 0 m<sup>2</sup>

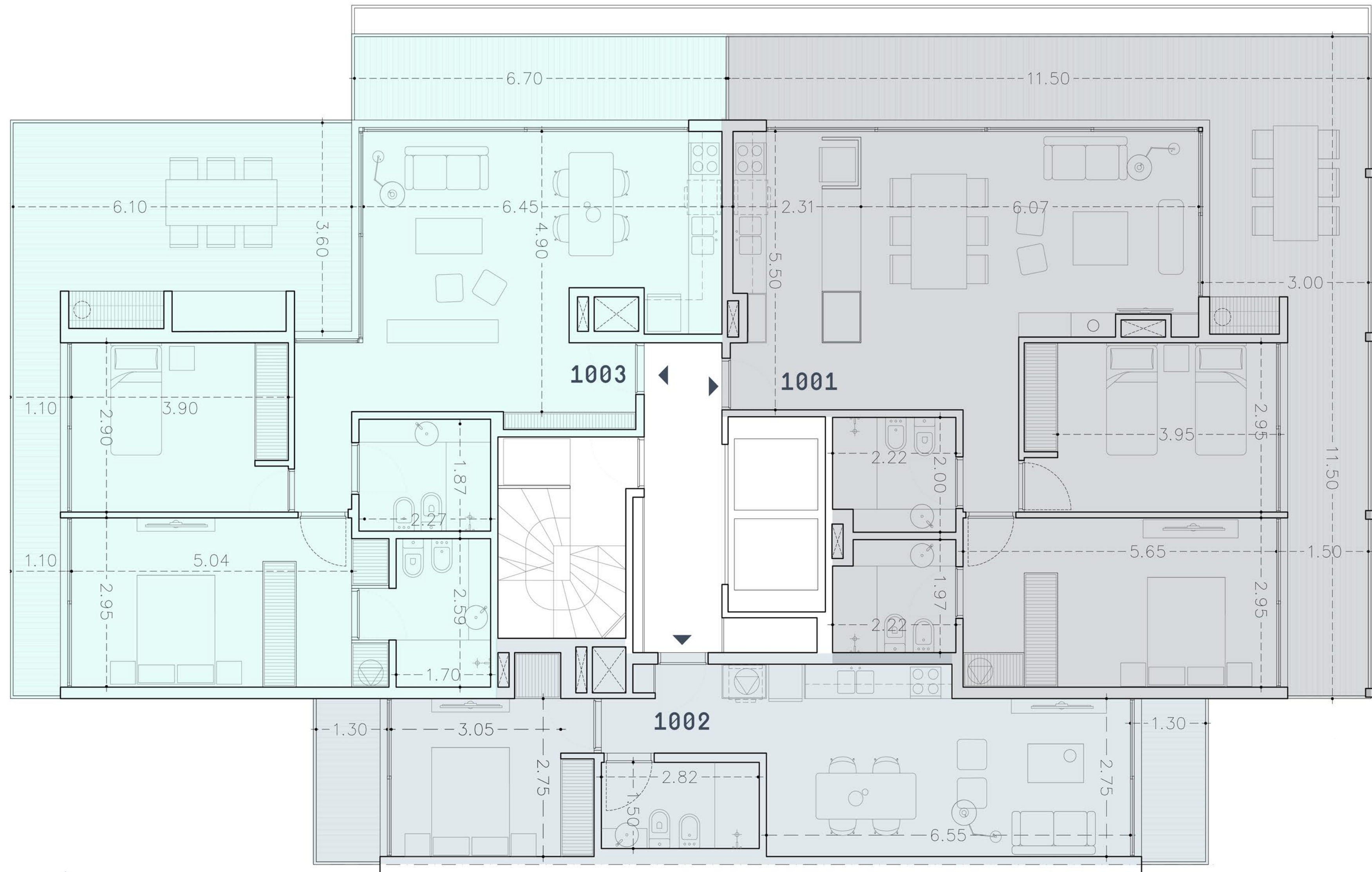
TOTAL: 57,36 m<sup>2</sup>

## UNIDAD: 1003

2 DORMITORIOS

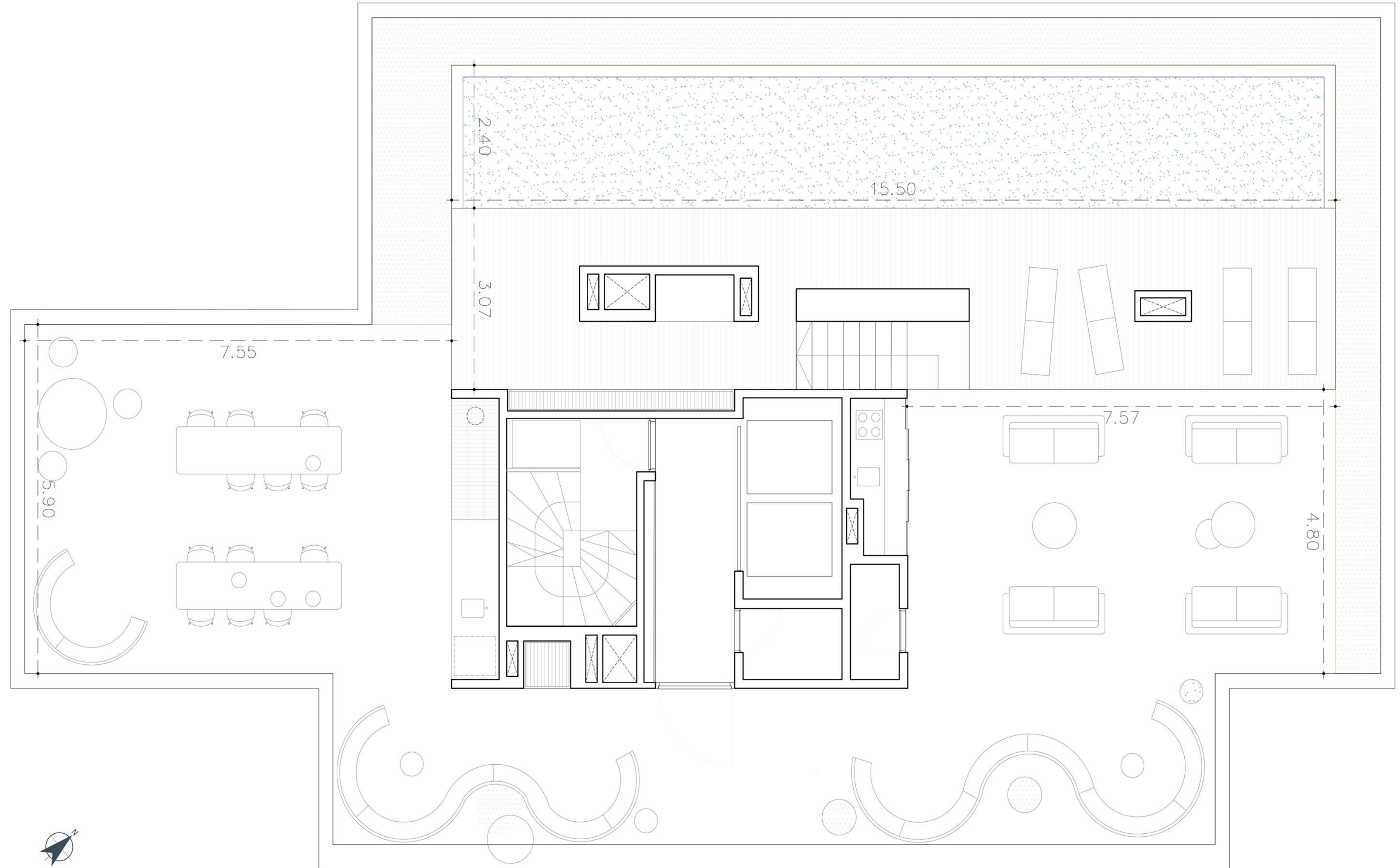
ÁREAS COMUNES: 7,18 m<sup>2</sup>  
 ÁREA CUBIERTA: 74 m<sup>2</sup>  
 ÁREA SEMI-CUBIERTA: 17 m<sup>2</sup>  
 ÁREA DESCUBIERTA: 23 m<sup>2</sup>

TOTAL: 121,18 m<sup>2</sup>



Apartamentos  
Multifuncionales

# ROOFTOP



## SERVICIOS / AMENITIES

- \_\_\_\_\_  
PISCINA
- \_\_\_\_\_  
DECK / SOLARIUM
- \_\_\_\_\_  
PARRILLERO ABIERTO
- \_\_\_\_\_  
SUM
- \_\_\_\_\_  
SECTOR DE ESPARCIMIENTO

IMPORTANTE LOCAL COMERCIAL



## LOCAL COMERCIAL EN PB - PUNTA CARRETAS

Ubicado en la planta baja del edificio, con gran ventanal al frente sobre Francisco Solano Antuña, ideal para emprendimiento gastronómico.

Punta Carretas es una zona en constante transformación y crecimiento, restaurantes, bares, comercios, universidades, shopping, próximo a la rambla y parques, y gran conectividad con el resto de la ciudad, hacen que sea una excelente ubicación con una fuerte densidad de población.

Los planos, ilustraciones y renders referidos al proyecto y las unidades funcionales, así como sus medidas y superficies, son solo una representación para facilitar su interpretación y no son vinculantes, carecen de rigor técnico y están sujetas a eventuales modificaciones discrecionales por parte del desarrollador sin previo aviso.



En la mejor ubicación  
de Punta Carretas.



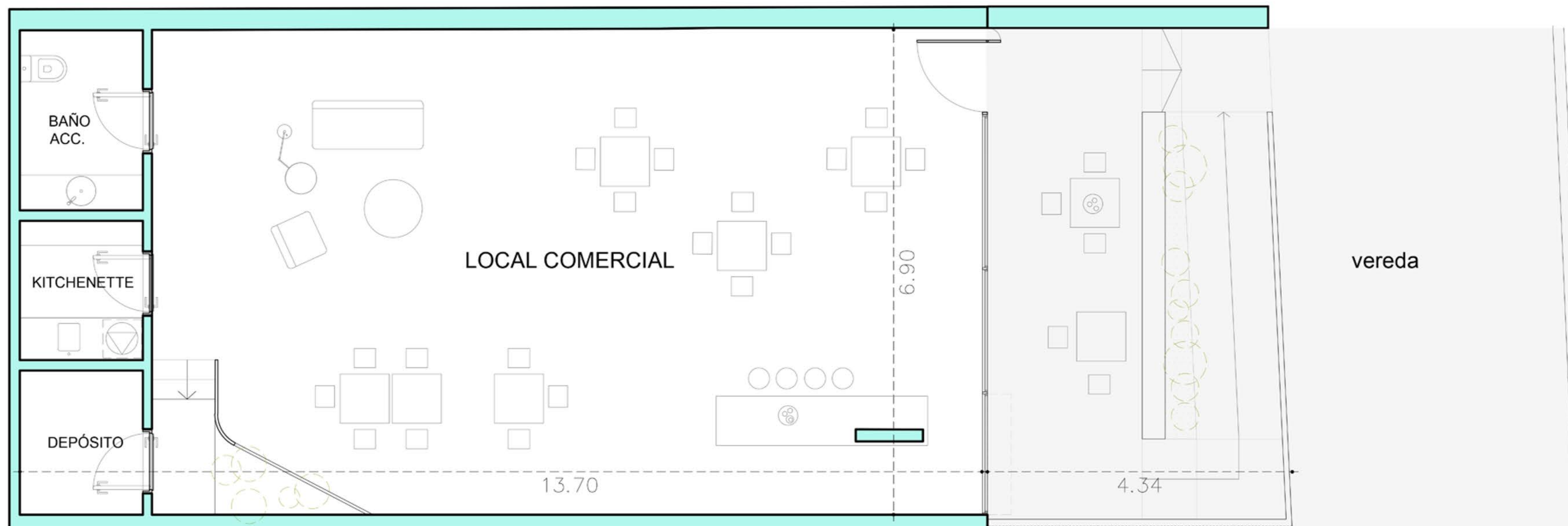
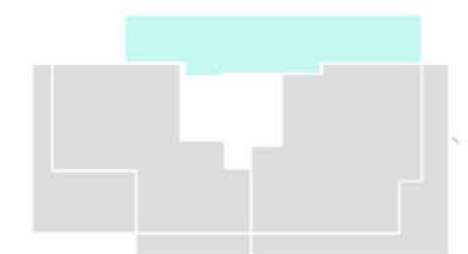
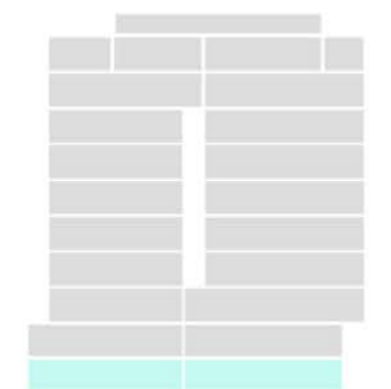
Apartamentos  
Multifuncionales

## PLANTA BAJA

LOCAL COMERCIAL

ÁREAS COMUNES: 9,70 m<sup>2</sup>  
ÁREA CUBIERTA: 95 m<sup>2</sup>

TOTAL: 104,7 m<sup>2</sup>



## TERMINACIONES

### DETALLES



#### INSTALACIONES ELÉCTRICAS

- > Instalaciones de 1era calidad con aprobación UTE y normas UNIT.
- > Artefactos de iluminación en balcones y espacios comunes.



#### INSTALACIONES SANITARIAS

- > Obras a realizar acordes a las reglamentaciones de I.M.M.
- > Materiales de 1era calidad aprobados por I.M.M. construidos según normas UNIT.



#### CARPINTERÍAS

- > Aluminio de primera calidad "tipo Gala o similar".
- > Protecciones solares según exigencias IMM.
- > Ventanas DVH



#### BAÑOS Y COCINAS

- > Artefactos Sanitarios tipo Ferrum o similar.
- > Griferías FV monocomando o similar.
- > Mesadas de baño de granito o madera de buena calidad.
- > Bachas de 1era calidad.



- > Mesadas de granito o similar
- > Bachas de aluminio de primera calidad.
- > Griferías monocomando FV Swing Plus o similar.
- > Agua caliente mediante termotanques eléctricos individuales.
- > Muebles melaminicos de 1era calidad terminaciones y herrajes de aluminio/acero.

#### REVESTIMIENTOS

##### COCINAS Y BAÑOS PRINCIPALES

- > Revestidos con porcelanato de 1ra calidad en pisos y paredes.
- > Las piezas se fijarán con adhesivo para cerámica tipo Bindafix sobre revoque grueso liso y perfectamente aplomado.
- > Todas las juntas se terminarán rellenas con pastina de color. Los cantos vivos en muros revestidos se resolverán mediante cantoneras de aluminio tipo flecha.

##### AMBIENTES PRINCIPALES Y SECUNDARIOS

- > Estarán terminados con piso flotante, vinilo o Porcelanato símil Madera a elección de la Dirección de la obra.

##### SOLADOS

- > Cerámicos y/o deck en terrazas y balcones.

#### ACONDICIONAMIENTO TÉRMICO

- > Todas las unidades tendrán el enhebrado de los caños y ductos para aire acondicionado "tipo Split frio/calor" en ambientes principales.
- > Se dejarán cajas prontas y equipos instalados de la capacidad correspondiente según los m3 de cada ambiente, previendo ubicación de unidades interiores y exteriores definidas por la Dirección de Obra.

#### ASCENSOR

- > Ascensor automático con cabina según exigencias aprobadas del Servicio de Instalaciones Mecánicas de la Intendencia Municipal de Montevideo.



**CADA UF VENDRA EQUIPADA CON: TERMOTANQUE, AIRES ACONDICIONADOS POR AMBIENTE, COCINA, ANAFE, HORNO Y MICROONDAS.**

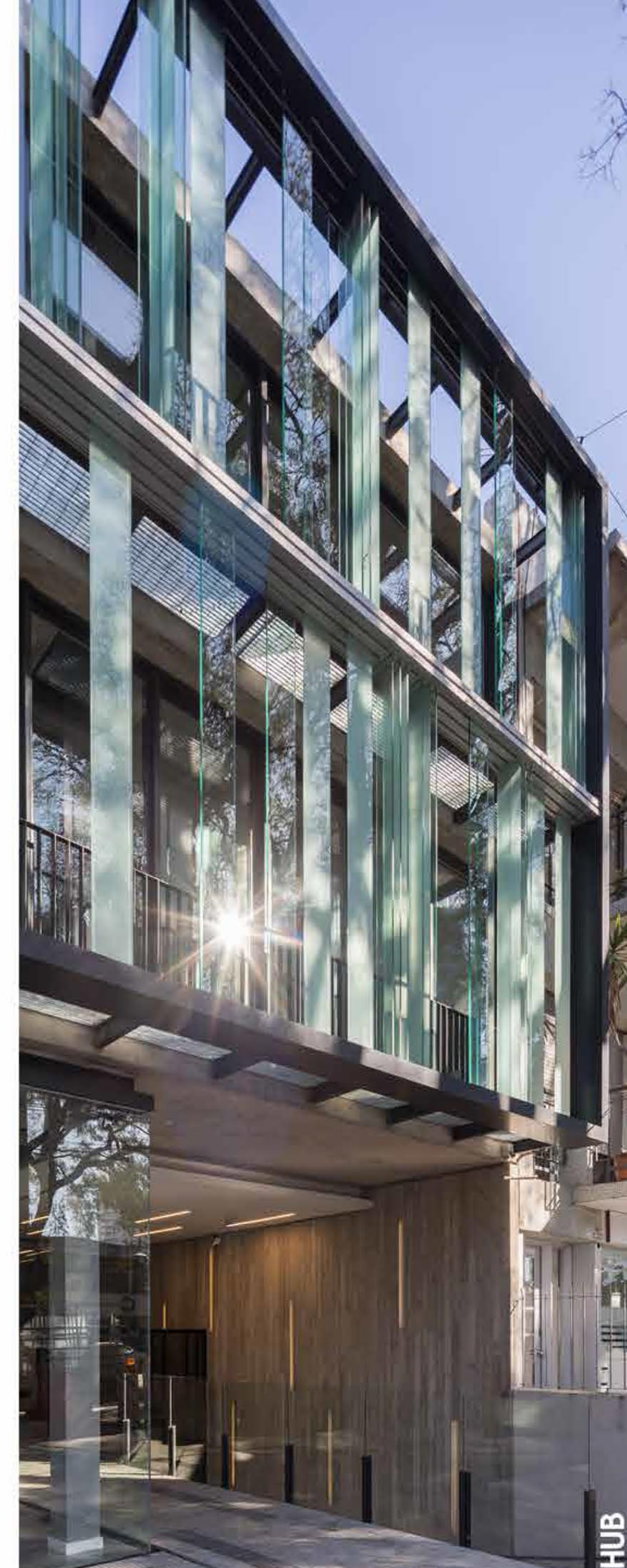
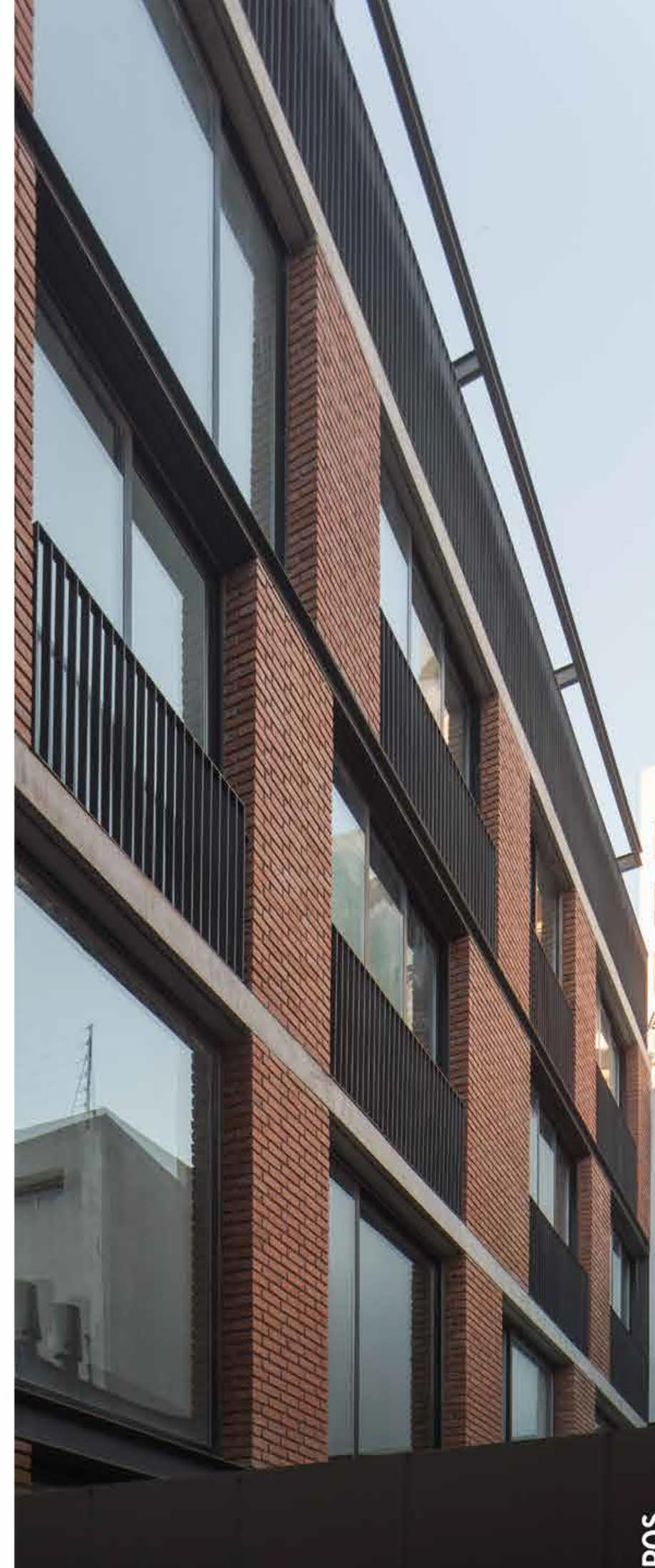
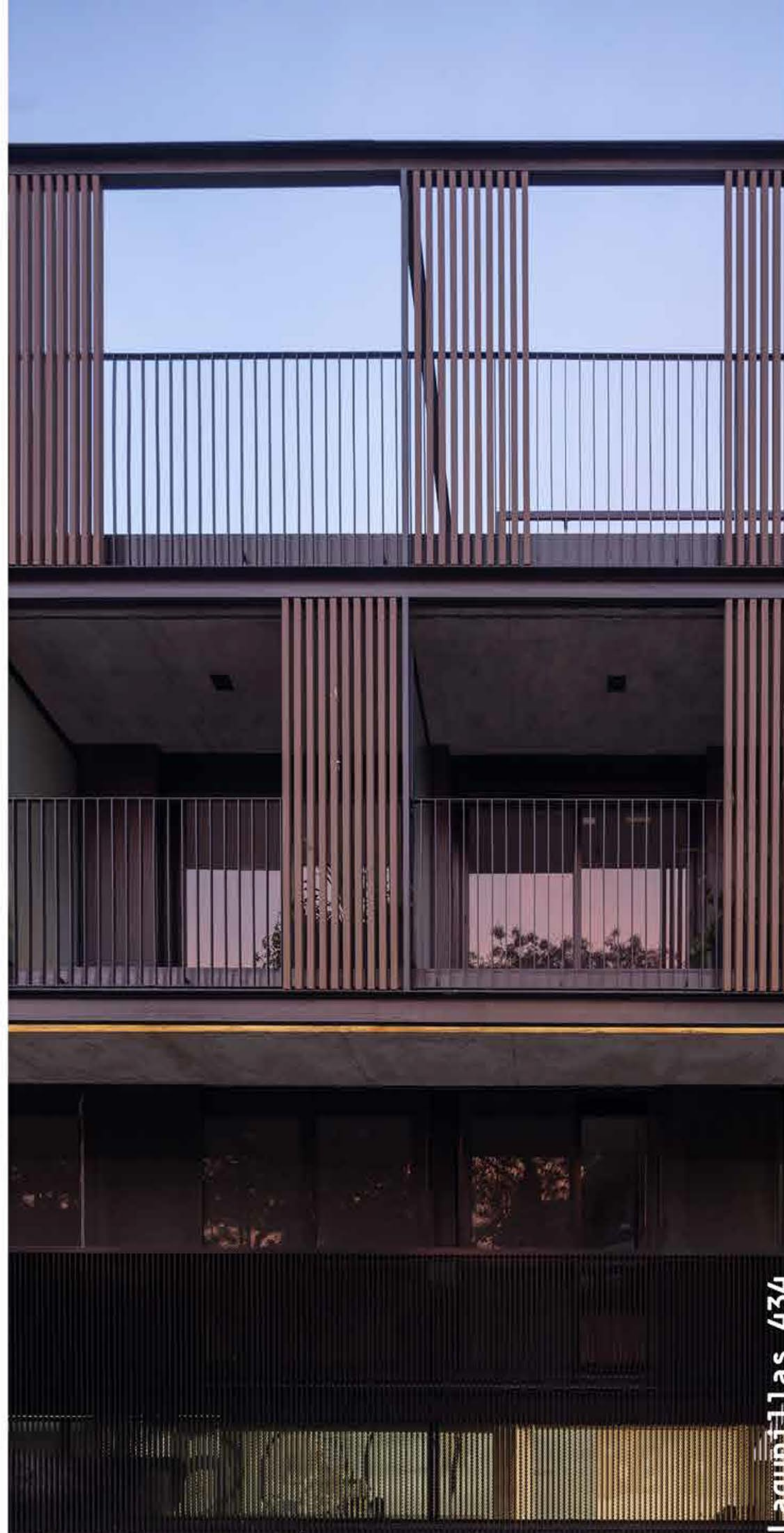
## Arquitectura: **SEIS**

Estudio de arquitectura con sede en Montevideo y Buenos Aires.

Nos enfocamos en el diseño y desarrollo de diversos programas y escalas; destacando los proyectos de arquitectura residencial, comercial y oficinas.

Nuestro equipo está formado por profesionales altamente capacitados y comprometidos con la excelencia en cada proyecto.

En Estudio SEIS Arquitectos estamos dedicados a diseñar soluciones arquitectónicas creativas, espacios innovadores, funcionales y estéticamente atractivos para superar las expectativas de cada uno de nuestros clientes.







[www.uysolano.com](http://www.uysolano.com)

@uysolano

Francisco Solano antuña 2668 - Montevideo - UY



Apartamentos  
Multifuncionales

Arquitectura: **SEIS**

Desarrollo: **SETBOL S.A.**

Est. Contable:  **ESTUDIO  
KAPLAN**