

Parque Rivera  
Montevideo, Uruguay

BE  
PARK2<sup>®</sup>

COMERCIALIZA:





**Arte**  
PROPIEDADES

BE  
PARK2



**5 Torres**

**224 Apartamentos**

**1, 2 y 3 Dormitorios**

con terrazas y detalles pensados  
para disfrutar.

**arte**  
PROPIEDADES





Ubicación

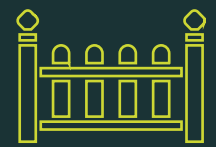
# Parque Rivera

Montevideo, Uruguay

- 1 Parque Rivera
- 2 Estadio Charrúa
- 3 Portones Shopping
- 4 The Anglo School Carrasco
- 5 LATU - Laboratorio Tecnológico del Uruguay
- 6 Uruguayan American School
- 7 The British Schools
- 8 St.Patrick's Preuniversitario
- 9 Tienda Inglesa
- 10 Colegio La Mennais
- 11 Club Malvín
- 12 Playa Honda
- 13 Club Náutico
- 14 Sofitel Montevideo Casino Carrasco & Spa
- 15 Carrasco Lawn Tennis Club



# Master plan



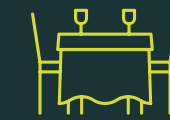
Cerramiento Perimetral de alta seguridad



Ingreso automatizado y con cabina de control



Piscina exterior



2 Salones de Usos Múltiples equipados



Solarium seco y humedo



Cowork



Rooftop con barbacoas de uso común en cada torre



Gimnasio



Fitness Point exterior



Paseo interior con diseño paisajístico



e-Market



Business point



Parque de aventuras para niños



Playroom



Riego automatizado



Estacionamientos de cortesía



Bike Parking



Laundry









# Detalles que marcan la diferencia

## Características constructivas

### Área Social

Carpintería interior con puertas termolaminadas

---

Pavimentos vinílicos símil madera

---

Muros de mampostería

---

Paramentos con yeso proyectado con terminación pintura latex

---

Preinstalación de A/A sistema multisplit (frio – calor)

---

Cerramientos corredizos vidriados con perfilera de aluminio anolock

---

Balcones y terrazas con pavimento cerámico, barandas de aluminio anolock y cristal de seguridad

---

Parrilleros individuales en balcones (unidades seleccionadas)

### Dormitorios

Placares de hojas corredizas revestidos en melaminico

---

Interior de placares

---

Muros de mampostería

---

Pavimentos vinílicos símil madera

---

Paramentos con yeso proyectado con terminación pintura latex

---

Preinstalación de A/A sistema multisplit (frio – calor)

---

Cerramientos corredizos vidriados con perfilera de aluminio anolock

---

Cortinas de enrollar de aluminio

### Cocina

Revestimientos en porcelanato en áreas húmedas

---

Equipadas con mueble bajo y sobre mesada

---

Mesada integral de cuarzo con pileta de acero inoxidable

---

Grifería monocomando de primera calidad

---

Anafe empotrado

---

Horno eléctrico empotrado

---

Campana de extracción instalada

### Baños

Pisos y revestimientos de porcelanato y cerámicos de primera calidad

---

Vanitory y grifería monocomando de primera calidad

---

Artefactos sanitarios de primera calidad

---

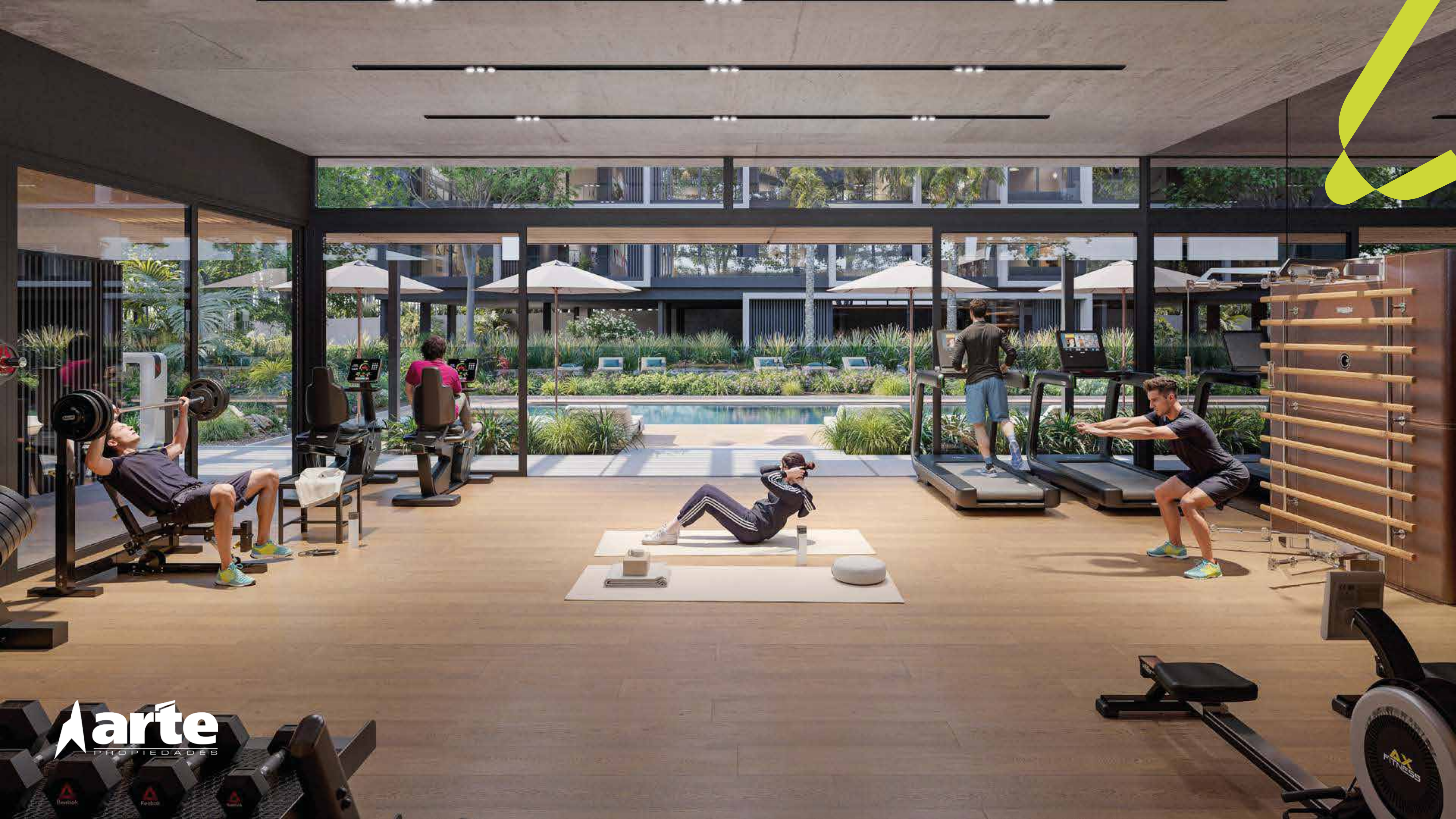
Espejos colocados

---

Artefactos de iluminación y extractor colocados

---



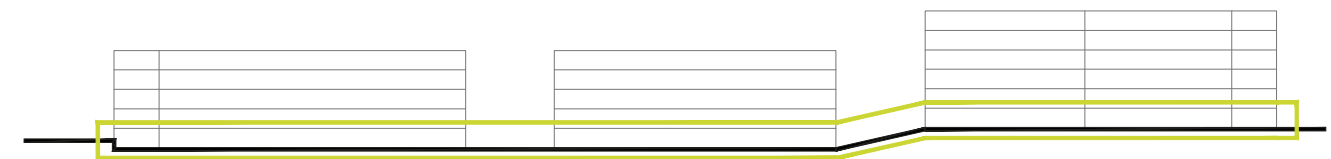
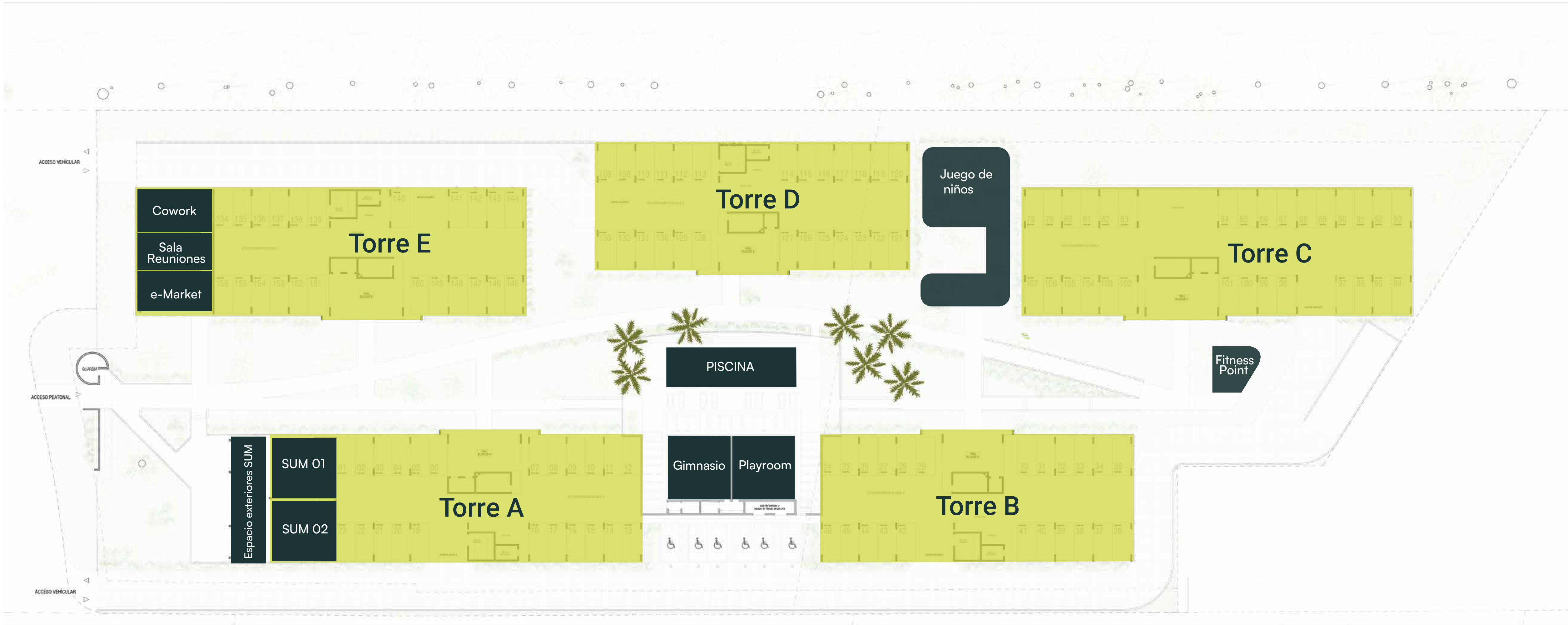




PLAY  
ENJOY  
BE!



# Planta General

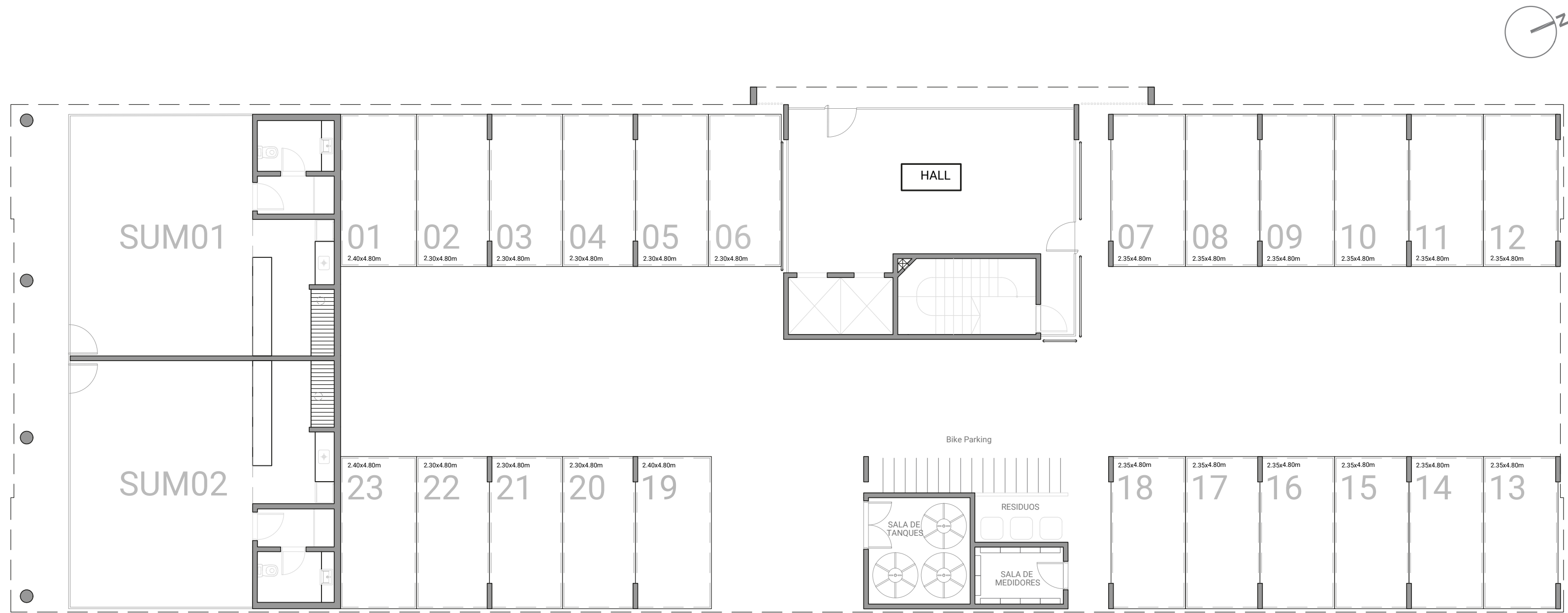






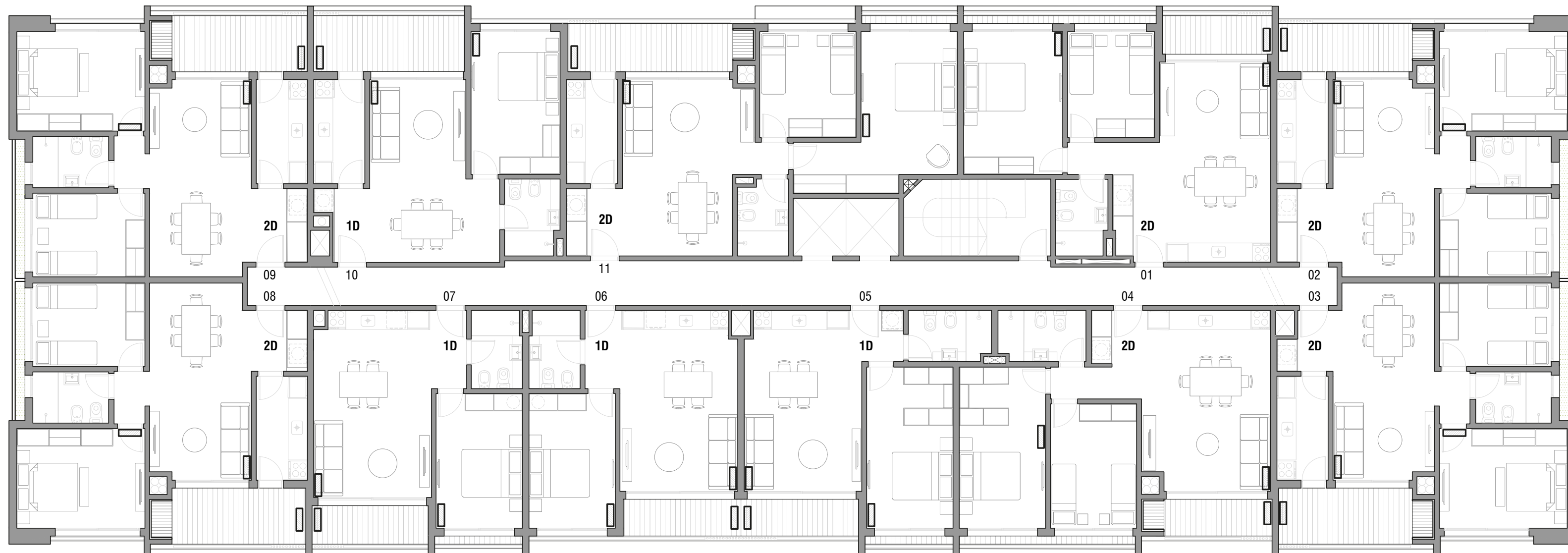


Torre A



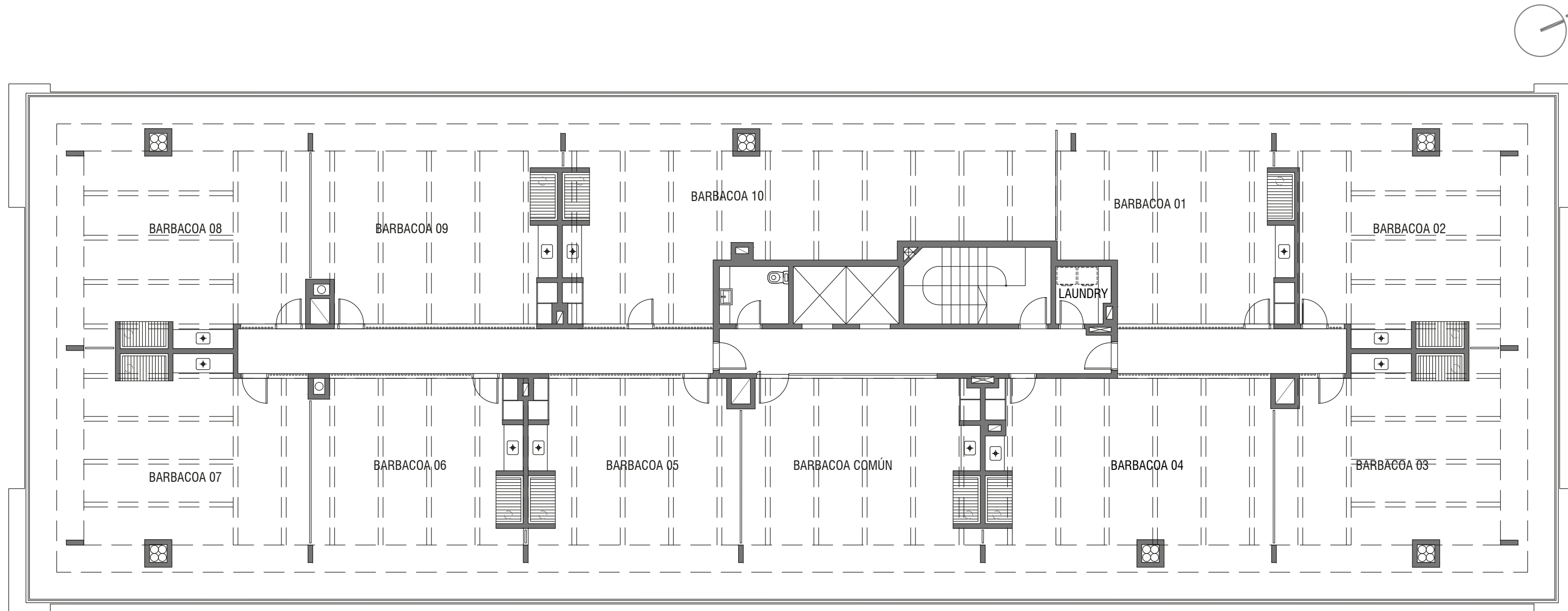
## Planta Baja

Medidas según criterio APPCU. Las medidas, superficies y proporciones expresadas en el plano son aproximadas y han sido volcadas solo a fines indicativos. Las medidas finales serán las que surjan de la medición en la obra y estarán de acuerdo de los planos aprobadas por la autoridad competente



## Planta tipo

Medidas según criterio APPCU. Las medidas, superficies y proporciones expresadas en el plano son aproximadas y han sido volcadas solo a fines indicativos. Las medidas finales serán las que surjan de la medición en la obra y estarán de acuerdo de los planos aprobadas por la autoridad competente



**Piso 5**

Medidas según criterio APPCU. Las medidas, superficies y proporciones expresadas en el plano son aproximadas y han sido volcadas solo a fines indicativos. Las medidas finales serán las que surjan de la medición en la obra y estarán de acuerdo de los planos aprobadas por la autoridad competente

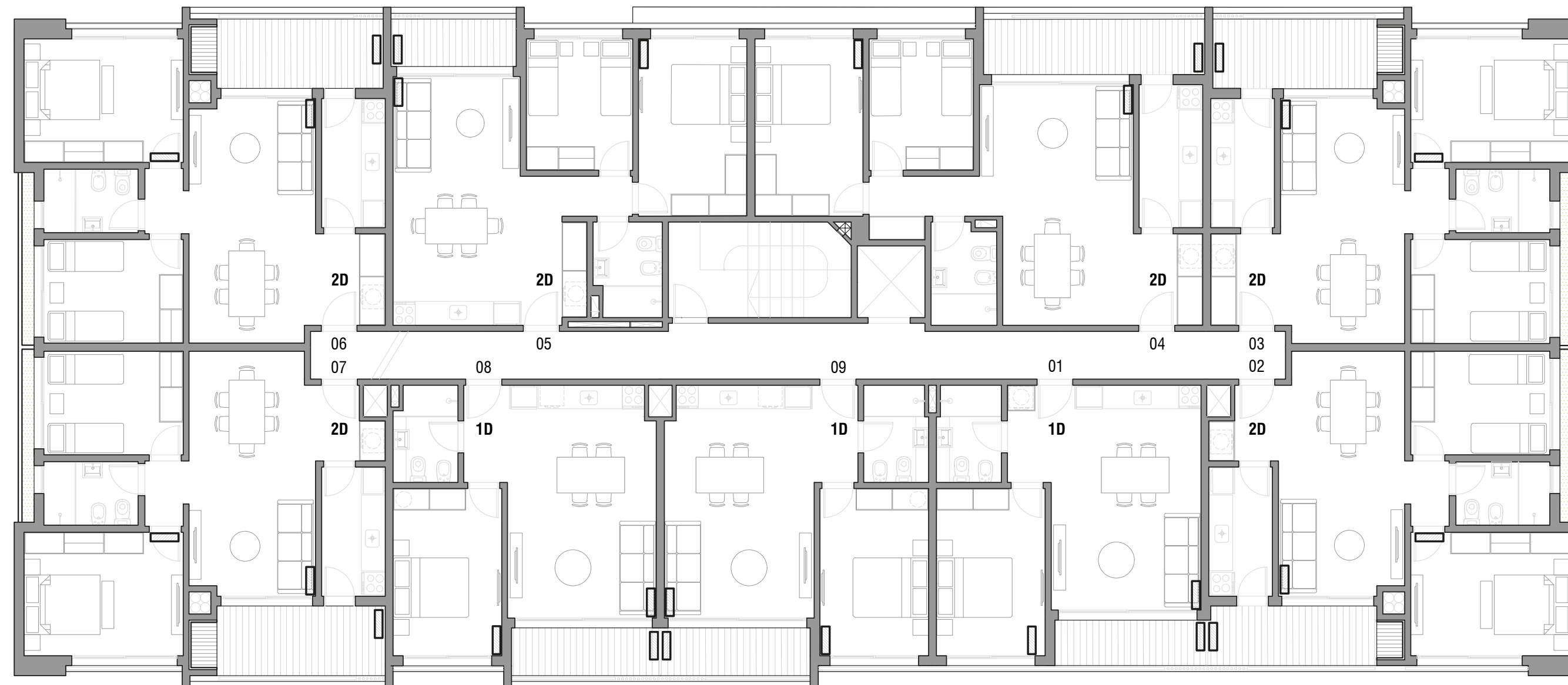
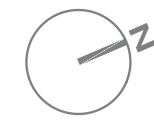


Torre B



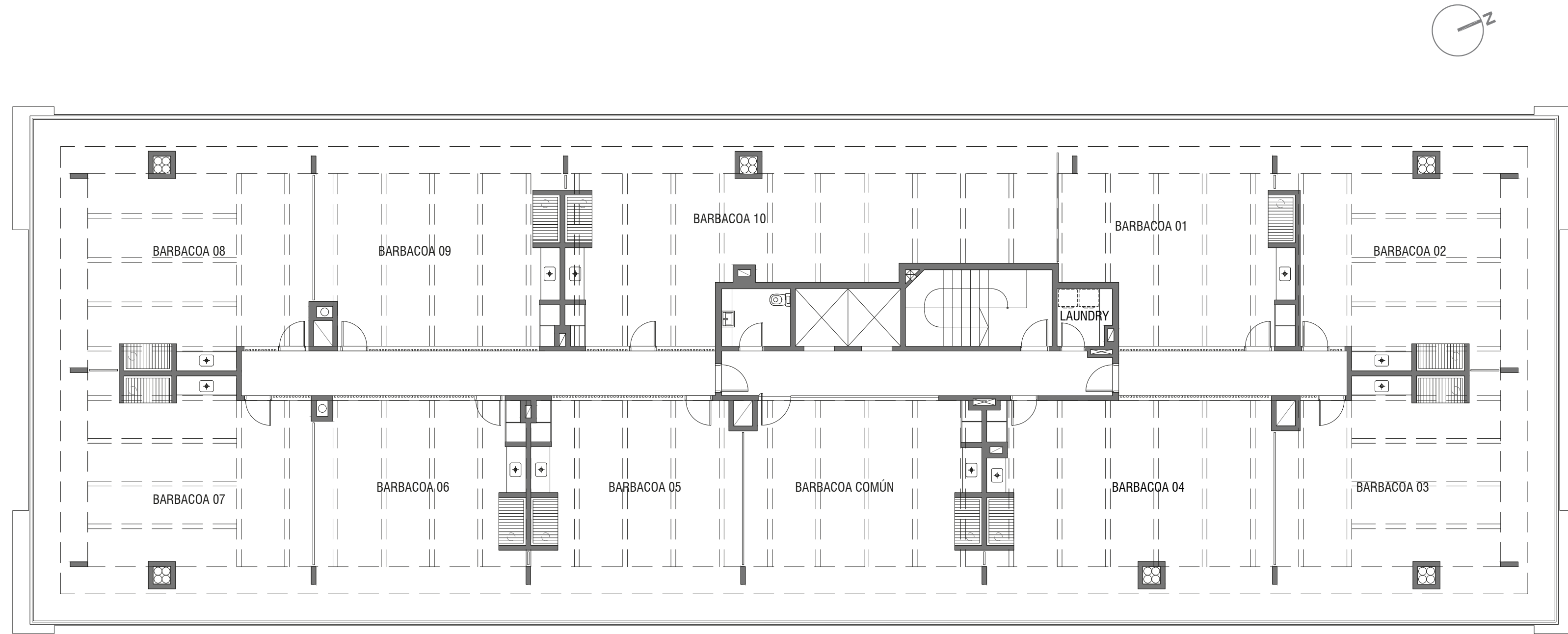
**Planta Baja**

Medidas según criterio APPCU. Las medidas, superficies y proporciones expresadas en el plano son aproximadas y han sido volcadas solo a fines indicativos. Las medidas finales serán las que surjan de la medición en la obra y estarán de acuerdo de los planos aprobadas por la autoridad competente



## Planta tipo

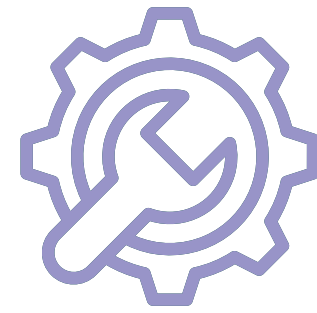
Medidas según criterio APPCU. Las medidas, superficies y proporciones expresadas en el plano son aproximadas y han sido volcadas solo a fines indicativos. Las medidas finales serán las que surjan de la medición en la obra y estarán de acuerdo de los planos aprobadas por la autoridad competente



## Piso 6

Medidas según criterio APPCU. Las medidas, superficies y proporciones expresadas en el plano son aproximadas y han sido volcadas solo a fines indicativos. Las medidas finales serán las que surjan de la medición en la obra y estarán de acuerdo de los planos aprobadas por la autoridad competente

# Beneficios Fiscales Exclusivos



## Patrimoniales Impuesto al Patrimonio (IP)

Exonerado por 10 años desde la finalización de la obra.



## De negocio Impuesto a la renta

(IRAE / IRPF / IRNR)  
Durante el ejercicio que finalice la obra y los nueve siguientes.



## Operativos Impuesto a las transmisiones patrimoniales (ITP)

2% de la valuación catastral.  
Exoneración para vendedor y comprador en la primera enajenación.

---

100% De exoneración de impuesto a las rentas

---

Beneficios de la Ley 18.795: Invertir en viviendas con declaratoria promocional tiene beneficios

---

**2711 0808**  
**artepropiedades.uy**

