



**met**  
TECH

**El apartamento que querías,  
con la tecnología que necesitas.**



Nuestra vida ya es inimaginable sin la tecnología, por eso en Met Desarrollos decidimos dar un paso más: incorporar en tu edificio una serie de novedades tecnológicas que te permitirán vivir interconectado con los demás y disfrutar de los beneficios y el confort de la vida moderna.

Con este nuevo concepto concebimos, diseñamos y presentamos MET TECH.

Tecnología en tu vida.

Tecnología en tu hogar.

Como siempre, MET TE DA MÁS

#MetTeDaMas



# met TECH

Cocheras

**47**

Studios

**24**

Pisos

**13**

Loc. Comercial

**01**

1 Dorm.

**46**

2 Dorms.

**23**

Total Aptos.

**93**





Innovar: *cambiar las cosas introduciendo novedades.*

Arquitectura de vanguardia, equipamiento con diseños exclusivos, espacios que se adaptan a tu estilo de vida, amenities concebidos como una extensión de tu hogar, materiales inteligentes, domótica, controles de acceso, ahorro de energía.

Para gente ACTIVA.  
Para gente que AVANZA.  
Para gente que quiere MÁS.

**met**   
TECH 



MET Tech se ubica sobre la calle principal del barrio Cordón, en pleno distrito de tiendas de diseño, restaurantes, cafés y rincones que sólo se descubren al perderse por sus calles. Un barrio con un encanto especial por su historia y su rápido proceso de reconversión. El más buscado por gente joven por su cercanía a facultades, a la rambla, al Parque Rodó, al centro, a Tres Cruces y a Punta Carretas.

Un barrio que cambia.  
Un barrio que avanza.  
Un barrio para vos.





# Constituyente 1769 entre Magallanes y Gaboto. CORDÓN / MONTEVIDEO / URUGUAY



- |                           |                          |                                  |                           |
|---------------------------|--------------------------|----------------------------------|---------------------------|
| 1-IMM                     | 6-Oficina Central UDELAR | 11-Fac. Ciencias Sociales        | 16-Universidad ORT        |
| 2-Colegio Seminario       | 7-BHU                    | 12-Shopping Terminal Tres Cruces | 17-Facultad de Psicología |
| 3-Colegio Elbio Fernández | 8-DGI                    | 13-Fac. de Humanidades           | 18-Facultad de Economía   |
| 4-Universidad ORT         | 9-Fac. Centro de Diseño  | 14-Fac. de Arquitectura          | 19-Facultad de Ingeniería |
| 5-MSP                     | 10-BPS                   | 15-Universidad de Montevideo     | 20-Teatro de Verano       |

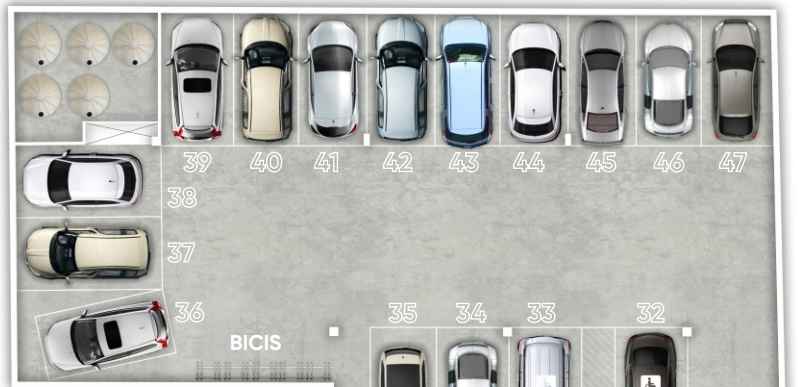


- |                  |                         |                       |                        |
|------------------|-------------------------|-----------------------|------------------------|
| 21-Café Gourmand | 26-El Sótano            | 31-Cantina El Fondín  | 36-La Negra Tomasa     |
| 22-Bakers Bar    | 27-El Rastro Parrillita | 32-Ortiz Bar de Tapas | 37-Varsovia Cervecería |
| 23-Demorondanga  | 28-The Well             | 33-Plaza de Chueca    | 38-La Guinda           |
| 24-Barbacana Pub | 29-Brunch MVD           | 34-Gato Negro         | 39-Poi Depü            |
| 25-Mundano       | 30-Viandas Bardot       | 30-Su Bar             | 30-Ramón Cordón        |



A group of people are sitting around a campfire at night. The fire is burning brightly in a black metal fire pit. In the background, several people are visible, some looking towards the camera. The scene is illuminated by the warm glow of the fire and the soft, out-of-focus light of string lights hanging above. The overall atmosphere is cozy and inviting.

# Amenities & Servicios



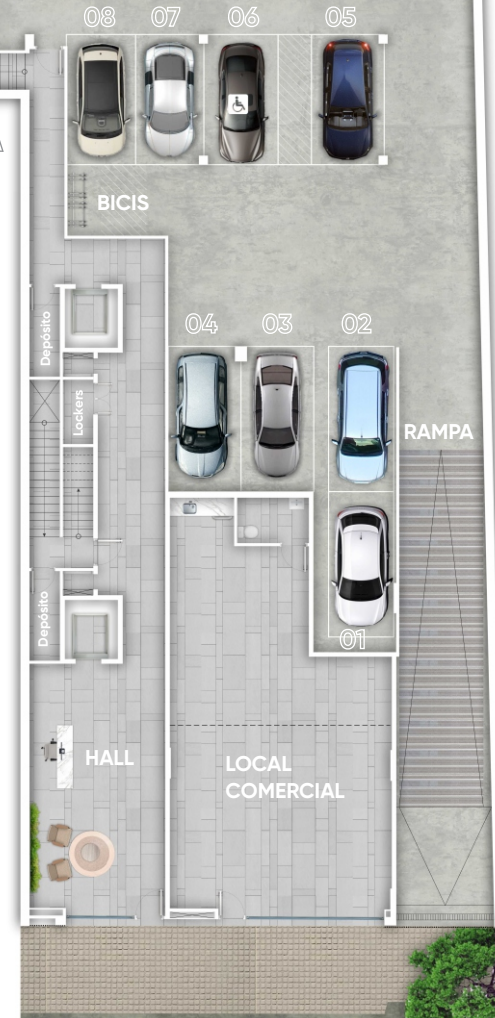
SUBSUELO

- Bicicleteros  
**10**
- Cocheras  
**27**
- Área Bicicletas
- Conexión autos eléctricos



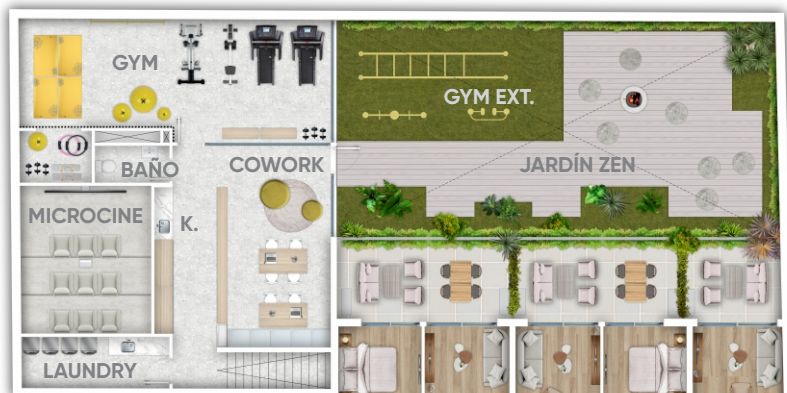
PLANTA BAJA

- Área Bicicletas
- Conexión autos eléctricos
- Cocheras  
**20**
- Locker Room
- Local Comercial
- Conserjería









CONSUYENTE





PISO 1

 Laundry con app	Aptos. <b>06</b>
 Gimnasio Equipado	
 Espacio Cowork	 Outdoor Fitness
 Jardín Zen	 Microcine



CONSITUYENTE



AZOTEA

 Sky Lounge
 SUM con Parrillero
 Piscina Infinita
 Deck Solarium



CONSITUYENTE

met  
TECH



Piscina  
Infinita



SUM con Parrillero



SUM con  
Parrillero



ma<sup>+</sup>  
TECH



Jardín Zen



Outdoor  
Fitness

train!



Gimnasio  
Equipado



met  
TECH



Espacio  
Cowork

Acceso al edificio con reconocimiento facial



Cargadores para autos eléctricos



Domótica en todas las unidades



# Tecnología en tu hogar

Wi Fi en zonas comunes



Control de acceso digital en todas las unidades



# Apartamentos



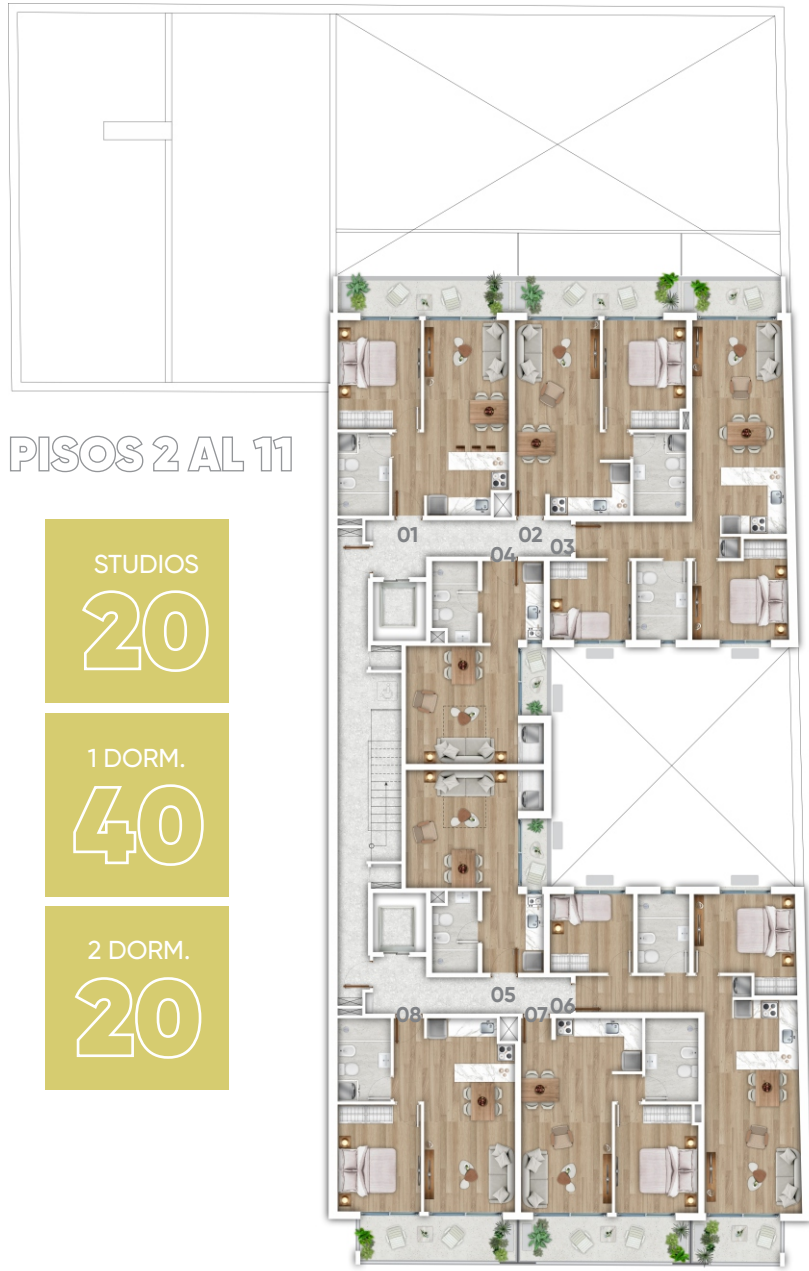


PISO 1

1 DORM.

06

CONSTITUYENTE



PISOS 2 AL 11

STUDIOS  
20

1 DORM.  
40

2 DORM.  
20

CONSTITUYENTE



PISO 12

STUDIOS  
02

1 DORM.  
03

2 DORM.  
02

CONSTITUYENTE

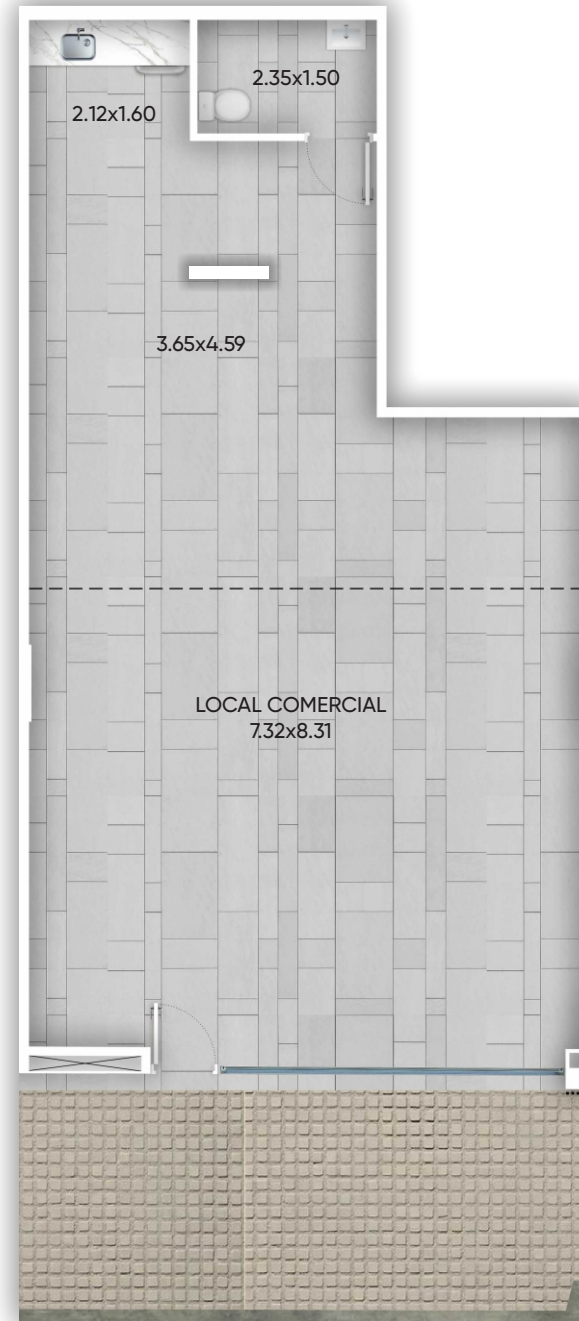
## LOCAL COMERCIAL

**ÁREA TOTAL 85.70 m<sup>2</sup>**



NORTE

**PLANTA BAJA**



Las áreas expresadas son aproximadas, las definitivas se obtendrán del plano de mensura final. El área total (según los parámetros establecidos por la Asociación de promotores Privados del Uruguay - APPCU) incluye las siguientes superficies techadas: superficies interiores de unidades (incluyendo ductos), 100% de muros exteriores y separativos con áreas comunes, 50% de muros separativos entre unidades, terrazas semi cubiertas propias y superficie proporcional de espacios comunes. Las imágenes y descripciones del presente folleto no constituyen un compromiso contractual y se presentan solo a modo ilustrativo con fines comerciales. El equipamiento de las áreas comunes se entregará junto con el edificio, pero no así el de los distintos espacios privados que son aquí ilustrados con el único fin de facilitar la comprensión del uso de las distintas áreas.

# 101 1 DORM.

ÁREA PROPIA 40.50 m<sup>2</sup>

C/MUROS Y DUCTOS

TERRAZA 7.10 m<sup>2</sup>

CUBIERTA DE USO EXCLUSIVO

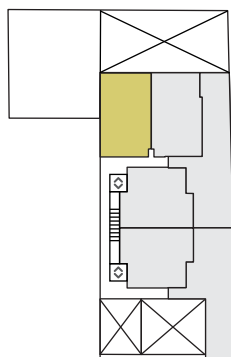
ÁREA COMÚN 11.50 m<sup>2</sup>

PALLIER+AMENITIES

**ÁREA TOTAL 59.00 m<sup>2</sup>**

PATIO 8.90 m<sup>2</sup>

DESCUBIERTO DE USO EXCLUSIVO



CONSTITUYENTE



NORTE

PISO 1



Las áreas expresadas son aproximadas, las definitivas se obtendrán del plano de mensura final. El área total (según los parámetros establecidos por la Asociación de promotores Privados del Uruguay - APPCU) incluye las siguientes superficies techadas: superficies interiores de unidades (incluyendo ductos), 100% de muros exteriores y separativos con áreas comunes, 50% de muros separativos entre unidades, terrazas semi cubiertas propias y superficie proporcional de espacios comunes. Las imágenes y descripciones del presente folleto no constituyen un compromiso contractual y se presentan solo a modo ilustrativo con fines comerciales. El equipamiento de las áreas comunes se entregará junto con el edificio, pero no así el de los distintos espacios privados que son aquí ilustrados con el único fin de facilitar la comprensión del uso de las distintas áreas.

**102**

**1 DORM.**

ÁREA PROPIA 40.20 m<sup>2</sup>

C/MUROS Y DUCTOS

TERRAZA 6.70 m<sup>2</sup>

CUBIERTA DE USO EXCLUSIVO

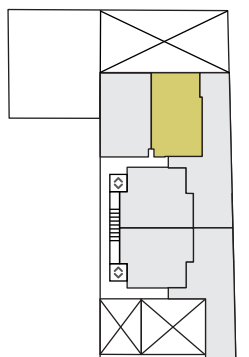
ÁREA COMÚN 11.60 m<sup>2</sup>

PALLIER+AMENITIES

**ÁREA TOTAL 58.40 m<sup>2</sup>**

PATIO 8.40 m<sup>2</sup>

DESCUBIERTO DE USO EXCLUSIVO



CONSTITUYENTE



NORTE

**PISO 1**



Las áreas expresadas son aproximadas, las definitivas se obtendrán del plano de mensura final. El área total (según los parámetros establecidos por la Asociación de promotores Privados del Uruguay - APPCU) incluye las siguientes superficies techadas: superficies interiores de unidades (incluyendo ductos), 100% de muros exteriores y separativos con áreas comunes, 50% de muros separativos entre unidades, terrazas semi cubiertas propias y superficie proporcional de espacios comunes. Las imágenes y descripciones del presente folleto no constituyen un compromiso contractual y se presentan solo a modo ilustrativo con fines comerciales. El equipamiento de las áreas comunes se entregará junto con el edificio, pero no así el de los distintos espacios privados que son aquí ilustrados con el único fin de facilitar la comprensión del uso de las distintas áreas.

**103** **1 DORM.**

ÁREA PROPIA 47.30 m<sup>2</sup>

C/MUROS Y DUCTOS

TERRAZA 4.20 m<sup>2</sup>

CUBIERTA DE USO EXCLUSIVO

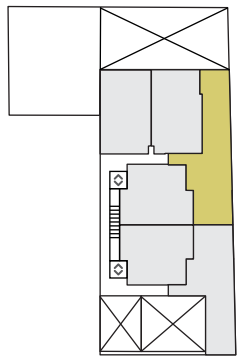
ÁREA COMÚN 13.30 m<sup>2</sup>

PALLIER+AMENITIES

**ÁREA TOTAL 64.80 m<sup>2</sup>**

PATIO 23.20 m<sup>2</sup>

DESCUBIERTO DE USO EXCLUSIVO



CONSTITUYENTE



NORTE

**PISO 1**



Las áreas expresadas son aproximadas, las definitivas se obtendrán del plano de mensura final. El área total (según los parámetros establecidos por la Asociación de promotores Privados del Uruguay - APPCU) incluye las siguientes superficies techadas: superficies interiores de unidades (incluyendo ductos), 100% de muros exteriores y separativos con áreas comunes, 50% de muros separativos entre unidades, terrazas semi cubiertas propias y superficie proporcional de espacios comunes. Las imágenes y descripciones del presente folleto no constituyen un compromiso contractual y se presentan solo a modo ilustrativo con fines comerciales. El equipamiento de las áreas comunes se entregará junto con el edificio, pero no así el de los distintos espacios privados que son aquí ilustrados con el único fin de facilitar la comprensión del uso de las distintas áreas.

**104** **1 DORM.**

ÁREA PROPIA 39.90 m<sup>2</sup>

C/MUROS Y DUCTOS

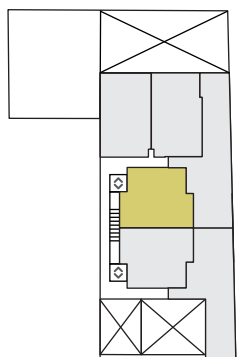
ÁREA COMÚN 11.20 m<sup>2</sup>

PALLIER+AMENITIES

**ÁREA TOTAL 51.10 m<sup>2</sup>**

PATIO 13.70 m<sup>2</sup>

DESCUBIERTO DE USO EXCLUSIVO



CONSTITUYENTE



NORTE

**PISO 1**



Las áreas expresadas son aproximadas, las definitivas se obtendrán del plano de mensura final. El área total (según los parámetros establecidos por la Asociación de promotores Privados del Uruguay - APPCU) incluye las siguientes superficies techadas: superficies interiores de unidades (incluyendo ductos), 100% de muros exteriores y separativos con áreas comunes, 50% de muros separativos entre unidades, terrazas semi cubiertas propias y superficie proporcional de espacios comunes. Las imágenes y descripciones del presente folleto no constituyen un compromiso contractual y se presentan solo a modo ilustrativo con fines comerciales. El equipamiento de las áreas comunes se entregará junto con el edificio, pero no así el de los distintos espacios privados que son aquí ilustrados con el único fin de facilitar la comprensión del uso de las distintas áreas.

**105** **1 DORM.**

ÁREA PROPIA 40.00 m<sup>2</sup>

C/MUROS Y DUCTOS

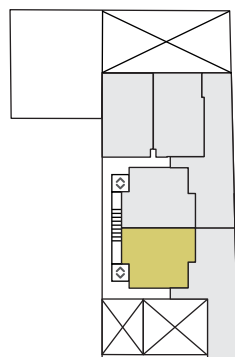
ÁREA COMÚN 11.20 m<sup>2</sup>

PALLIER+AMENITIES

**ÁREA TOTAL 51.20 m<sup>2</sup>**

PATIO 13.70 m<sup>2</sup>

DESCUBIERTO DE USO EXCLUSIVO



CONSTITUYENTE



**PISO 1**



Las áreas expresadas son aproximadas, las definitivas se obtendrán del plano de mensura final. El área total (según los parámetros establecidos por la Asociación de promotores Privados del Uruguay - APPCU) incluye las siguientes superficies techadas: superficies interiores de unidades (incluyendo ductos), 100% de muros exteriores y separativos con áreas comunes, 50% de muros separativos entre unidades, terrazas semi cubiertas propias y superficie proporcional de espacios comunes. Las imágenes y descripciones del presente folleto no constituyen un compromiso contractual y se presentan solo a modo ilustrativo con fines comerciales. El equipamiento de las áreas comunes se entregará junto con el edificio, pero no así el de los distintos espacios privados que son aquí ilustrados con el único fin de facilitar la comprensión del uso de las distintas áreas.

**106** **1 DORM.**

ÁREA PROPIA 48.80 m<sup>2</sup>

C/MUROS Y DUCTOS

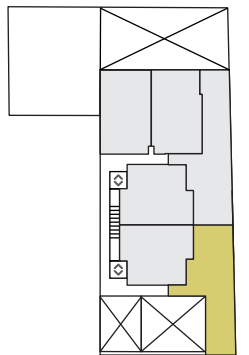
ÁREA COMÚN 13.80 m<sup>2</sup>

PALLIER+AMENITIES

**ÁREA TOTAL 62.60 m<sup>2</sup>**

PATIO 18.40 m<sup>2</sup>

DESCUBIERTO DE USO EXCLUSIVO



CONSTITUYENTE



NORTE

**PISO 1**



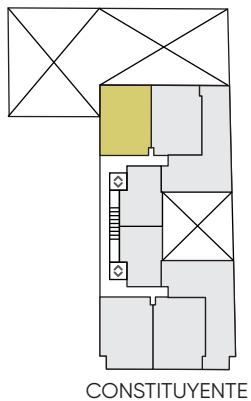
**201-1101**      1 DORM.

ÁREA PROPIA      40.70 m<sup>2</sup>  
C/MUROS Y DUCTOS

TERRAZA      7.10 m<sup>2</sup>  
CUBIERTA DE USO EXCLUSIVO

ÁREA COMÚN      9.40 m<sup>2</sup>  
PALLIER+AMENITIES

**ÁREA TOTAL      57.20 m<sup>2</sup>**



**PISOS 2 al 11**



Las áreas expresadas son aproximadas, las definitivas se obtendrán del plano de mensura final. El área total (según los parámetros establecidos por la Asociación de promotores Privados del Uruguay - APPCU) incluye las siguientes superficies techadas: superficies interiores de unidades (incluyendo ductos), 100% de muros exteriores y separativos con áreas comunes, 50% de muros separativos entre unidades, terrazas semi cubiertas propias y superficie proporcional de espacios comunes. Las imágenes y descripciones del presente folleto no constituyen un compromiso contractual y se presentan solo a modo ilustrativo con fines comerciales. El equipamiento de las áreas comunes se entregará junto con el edificio, pero no así el de los distintos espacios privados que son aquí ilustrados con el único fin de facilitar la comprensión del uso de las distintas áreas.

**202-1102**      1 DORM.

ÁREA PROPIA      40.20 m<sup>2</sup>

C/MUROS Y DUCTOS

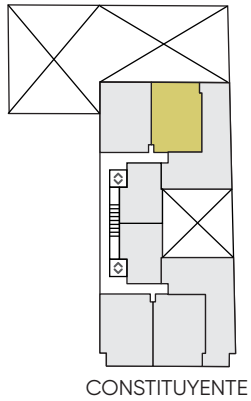
TERRAZA      6.70 m<sup>2</sup>

CUBIERTA DE USO EXCLUSIVO

ÁREA COMÚN      9.50 m<sup>2</sup>

PALLIER+AMENITIES

**ÁREA TOTAL**      **56.40 m<sup>2</sup>**



**PISOS 2 al 11**

Las áreas expresadas son aproximadas, las definitivas se obtendrán del plano de mensura final. El área total (según los parámetros establecidos por la Asociación de promotores Privados del Uruguay - APPCU) incluye las siguientes superficies techadas: superficies interiores de unidades (incluyendo ductos), 100% de muros exteriores y separativos con áreas comunes, 50% de muros separativos entre unidades, terrazas semi cubiertas propias y superficie proporcional de espacios comunes. Las imágenes y descripciones del presente folleto no constituyen un compromiso contractual y se presentan solo a modo ilustrativo con fines comerciales. El equipamiento de las áreas comunes se entregará junto con el edificio, pero no así el de los distintos espacios privados que son aquí ilustrados con el único fin de facilitar la comprensión del uso de las distintas áreas.

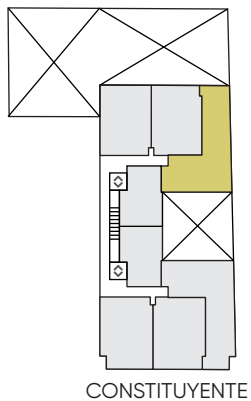
**203-1103**      2 DORM.

ÁREA PROPIA      55.70 m<sup>2</sup>  
C/MUROS Y DUCTOS

TERRAZA      4.20 m<sup>2</sup>  
CUBIERTA DE USO EXCLUSIVO

ÁREA COMÚN      13.00 m<sup>2</sup>  
PALLIER+AMENITIES

**ÁREA TOTAL**      **72.90 m<sup>2</sup>**



**PISOS 2 al 11**



Las áreas expresadas son aproximadas, las definitivas se obtendrán del plano de mensura final. El área total (según los parámetros establecidos por la Asociación de promotores Privados del Uruguay - APPCU) incluye las siguientes superficies techadas: superficies interiores de unidades (incluyendo ductos), 100% de muros exteriores y separativos con áreas comunes, 50% de muros separativos entre unidades, terrazas semi cubiertas propias y superficie proporcional de espacios comunes. Las imágenes y descripciones del presente folleto no constituyen un compromiso contractual y se presentan solo a modo ilustrativo con fines comerciales. El equipamiento de las áreas comunes se entregará junto con el edificio, pero no así el de los distintos espacios privados que son aquí ilustrados con el único fin de facilitar la comprensión del uso de las distintas áreas.

**204-1104** MONO.

ÁREA PROPIA 29.30 m<sup>2</sup>

C/MUROS Y DUCTOS

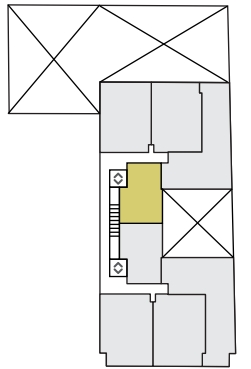
TERRAZA 2.10 m<sup>2</sup>

CUBIERTA DE USO EXCLUSIVO

ÁREA COMÚN 6.70 m<sup>2</sup>

PALLIER+AMENITIES

**ÁREA TOTAL 38.10 m<sup>2</sup>**



CONSTITUYENTE



NORTE

**PISOS 2 al 11**



Las áreas expresadas son aproximadas, las definitivas se obtendrán del plano de mensura final. El área total (según los parámetros establecidos por la Asociación de promotores Privados del Uruguay - APPCU) incluye las siguientes superficies techadas: superficies interiores de unidades (incluyendo ductos), 100% de muros exteriores y separativos con áreas comunes, 50% de muros separativos entre unidades, terrazas semi cubiertas propias y superficie proporcional de espacios comunes. Las imágenes y descripciones del presente folleto no constituyen un compromiso contractual y se presentan solo a modo ilustrativo con fines comerciales. El equipamiento de las áreas comunes se entregará junto con el edificio, pero no así el de los distintos espacios privados que son aquí ilustrados con el único fin de facilitar la comprensión del uso de las distintas áreas.

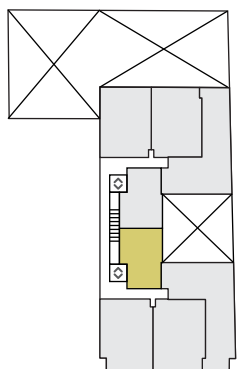
**205-1105** MONO.

ÁREA PROPIA 29.30 m<sup>2</sup>  
C/MUROS Y DUCTOS

TERRAZA 2.10 m<sup>2</sup>  
CUBIERTA DE USO EXCLUSIVO

ÁREA COMÚN 6.70 m<sup>2</sup>  
PALLIER+AMENITIES

**ÁREA TOTAL 38.10 m<sup>2</sup>**



CONSTITUYENTE



NORTE

**PISOS 2 al 11**



Las áreas expresadas son aproximadas, las definitivas se obtendrán del plano de mensura final. El área total (según los parámetros establecidos por la Asociación de promotores Privados del Uruguay - APPCU) incluye las siguientes superficies techadas: superficies interiores de unidades (incluyendo ductos), 100% de muros exteriores y separativos con áreas comunes, 50% de muros separativos entre unidades, terrazas semi cubiertas propias y superficie proporcional de espacios comunes. Las imágenes y descripciones del presente folleto no constituyen un compromiso contractual y se presentan solo a modo ilustrativo con fines comerciales. El equipamiento de las áreas comunes se entregará junto con el edificio, pero no así el de los distintos espacios privados que son aquí ilustrados con el único fin de facilitar la comprensión del uso de las distintas áreas.

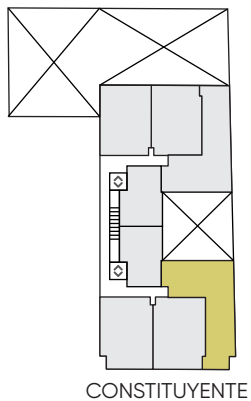
**206-1106**      **2 DORM.**

ÁREA PROPIA                      57.70 m<sup>2</sup>  
C/MUROS Y DUCTOS

TERRAZA                              4.70 m<sup>2</sup>  
CUBIERTA DE USO EXCLUSIVO

ÁREA COMÚN                      13.50 m<sup>2</sup>  
PALLIER+AMENITIES

**ÁREA TOTAL                      75.90 m<sup>2</sup>**



**PISOS 2 al 11**



Las áreas expresadas son aproximadas, las definitivas se obtendrán del plano de mensura final. El área total (según los parámetros establecidos por la Asociación de promotores Privados del Uruguay - APPCU) incluye las siguientes superficies techadas: superficies interiores de unidades (incluyendo ductos), 100% de muros exteriores y separativos con áreas comunes, 50% de muros separativos entre unidades, terrazas semi cubiertas propias y superficie proporcional de espacios comunes. Las imágenes y descripciones del presente folleto no constituyen un compromiso contractual y se presentan solo a modo ilustrativo con fines comerciales. El equipamiento de las áreas comunes se entregará junto con el edificio, pero no así el de los distintos espacios privados que son aquí ilustrados con el único fin de facilitar la comprensión del uso de las distintas áreas.

**207-1107**

**1 DORM.**

ÁREA PROPIA 41.30 m<sup>2</sup>

C/MUROS Y DUCTOS

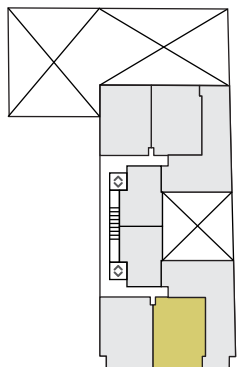
TERRAZA 8.50 m<sup>2</sup>

CUBIERTA DE USO EXCLUSIVO

ÁREA COMÚN 9.80 m<sup>2</sup>

PALLIER+AMENITIES

**ÁREA TOTAL 59.70 m<sup>2</sup>**



CONSTITUYENTE



NORTE

**PISOS 2 al 11**



Las áreas expresadas son aproximadas, las definitivas se obtendrán del plano de mensura final. El área total (según los parámetros establecidos por la Asociación de promotores Privados del Uruguay - APPCU) incluye las siguientes superficies techadas: superficies interiores de unidades (incluyendo ductos), 100% de muros exteriores y separativos con áreas comunes, 50% de muros separativos entre unidades, terrazas semi cubiertas propias y superficie proporcional de espacios comunes. Las imágenes y descripciones del presente folleto no constituyen un compromiso contractual y se presentan solo a modo ilustrativo con fines comerciales. El equipamiento de las áreas comunes se entregará junto con el edificio, pero no así el de los distintos espacios privados que son aquí ilustrados con el único fin de facilitar la comprensión del uso de las distintas áreas.

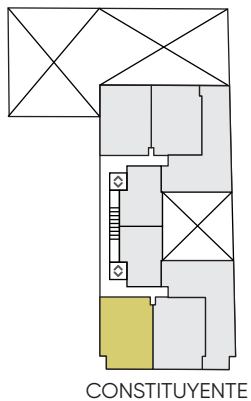
**208-1108**      1 DORM.

ÁREA PROPIA      41.50 m<sup>2</sup>  
C/MUROS Y DUCTOS

TERRAZA      8.00 m<sup>2</sup>  
CUBIERTA DE USO EXCLUSIVO

ÁREA COMÚN      9.70 m<sup>2</sup>  
PALLIER+AMENITIES

**ÁREA TOTAL**      **59.20 m<sup>2</sup>**



**PISOS 2 al 11**



Las áreas expresadas son aproximadas, las definitivas se obtendrán del plano de mensura final. El área total (según los parámetros establecidos por la Asociación de promotores Privados del Uruguay - APPCU) incluye las siguientes superficies techadas: superficies interiores de unidades (incluyendo ductos), 100% de muros exteriores y separativos con áreas comunes, 50% de muros separativos entre unidades, terrazas semi cubiertas propias y superficie proporcional de espacios comunes. Las imágenes y descripciones del presente folleto no constituyen un compromiso contractual y se presentan solo a modo ilustrativo con fines comerciales. El equipamiento de las áreas comunes se entregará junto con el edificio, pero no así el de los distintos espacios privados que son aquí ilustrados con el único fin de facilitar la comprensión del uso de las distintas áreas.

**1201** **1 DORM.**

ÁREA PROPIA 40.70 m<sup>2</sup>

C/MUROS Y DUCTOS

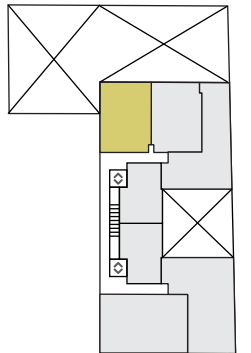
TERRAZA 7.10 m<sup>2</sup>

CUBIERTA DE USO EXCLUSIVO

ÁREA COMÚN 10.60 m<sup>2</sup>

PALLIER+AMENITIES

**ÁREA TOTAL 58.40 m<sup>2</sup>**



CONSTITUYENTE



NORTE

**PISO 12**



Las áreas expresadas son aproximadas, las definitivas se obtendrán del plano de mensura final. El área total (según los parámetros establecidos por la Asociación de promotores Privados del Uruguay - APPCU) incluye las siguientes superficies techadas: superficies interiores de unidades (incluyendo ductos), 100% de muros exteriores y separativos con áreas comunes, 50% de muros separativos entre unidades, terrazas semi cubiertas propias y superficie proporcional de espacios comunes. Las imágenes y descripciones del presente folleto no constituyen un compromiso contractual y se presentan solo a modo ilustrativo con fines comerciales. El equipamiento de las áreas comunes se entregará junto con el edificio, pero no así el de los distintos espacios privados que son aquí ilustrados con el único fin de facilitar la comprensión del uso de las distintas áreas.

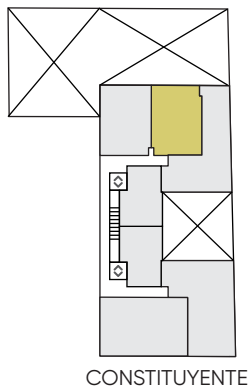
**1202** **1 DORM.**

ÁREA PROPIA 40.20 m<sup>2</sup>  
C/MUROS Y DUCTOS

TERRAZA 6.70 m<sup>2</sup>  
CUBIERTA DE USO EXCLUSIVO

ÁREA COMÚN 10.70 m<sup>2</sup>  
PALLIER+AMENITIES

**ÁREA TOTAL 57.50 m<sup>2</sup>**



**PISO 12**

Las áreas expresadas son aproximadas, las definitivas se obtendrán del plano de mensura final. El área total (según los parámetros establecidos por la Asociación de promotores Privados del Uruguay - APPCU) incluye las siguientes superficies techadas: superficies interiores de unidades (incluyendo ductos), 100% de muros exteriores y separativos con áreas comunes, 50% de muros separativos entre unidades, terrazas semi cubiertas propias y superficie proporcional de espacios comunes. Las imágenes y descripciones del presente folleto no constituyen un compromiso contractual y se presentan solo a modo ilustrativo con fines comerciales. El equipamiento de las áreas comunes se entregará junto con el edificio, pero no así el de los distintos espacios privados que son aquí ilustrados con el único fin de facilitar la comprensión del uso de las distintas áreas.

**1203**      **2 DORM.**

ÁREA PROPIA      55.70 m<sup>2</sup>

C/MUROS Y DUCTOS

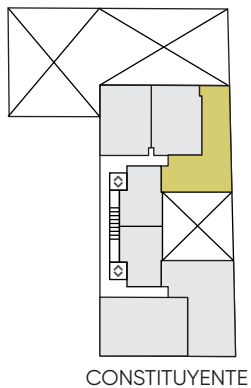
TERRAZA      4.20 m<sup>2</sup>

CUBIERTA DE USO EXCLUSIVO

ÁREA COMÚN      14.60 m<sup>2</sup>

PALLIER+AMENITIES

**ÁREA TOTAL**      **74.50 m<sup>2</sup>**



**PISO 12**



**1204** **MONO.**

ÁREA PROPIA 29.30 m<sup>2</sup>

C/MUROS Y DUCTOS

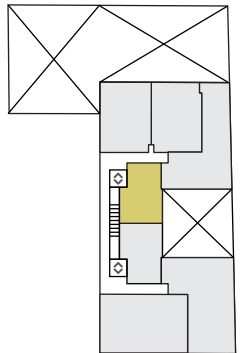
TERRAZA 2.10 m<sup>2</sup>

CUBIERTA DE USO EXCLUSIVO

ÁREA COMÚN 7.50 m<sup>2</sup>

PALLIER+AMENITIES

**ÁREA TOTAL 39.00 m<sup>2</sup>**



CONSTITUYENTE



NORTE

**PISO 12**



Las áreas expresadas son aproximadas, las definitivas se obtendrán del plano de mensura final. El área total (según los parámetros establecidos por la Asociación de promotores Privados del Uruguay - APPCU) incluye las siguientes superficies techadas: superficies interiores de unidades (incluyendo ductos), 100% de muros exteriores y separativos con áreas comunes, 50% de muros separativos entre unidades, terrazas semi cubiertas propias y superficie proporcional de espacios comunes. Las imágenes y descripciones del presente folleto no constituyen un compromiso contractual y se presentan solo a modo ilustrativo con fines comerciales. El equipamiento de las áreas comunes se entregará junto con el edificio, pero no así el de los distintos espacios privados que son aquí ilustrados con el único fin de facilitar la comprensión del uso de las distintas áreas.

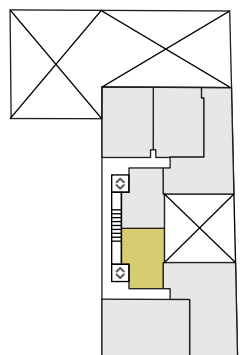
**1205** **MONO.**

ÁREA PROPIA 29.30 m<sup>2</sup>  
C/MUROS Y DUCTOS

TERRAZA 2.10 m<sup>2</sup>  
CUBIERTA DE USO EXCLUSIVO

ÁREA COMÚN 7.50 m<sup>2</sup>  
PALLIER+AMENITIES

**ÁREA TOTAL 39.00 m<sup>2</sup>**



CONSTITUYENTE



NORTE

**PISO 12**



Las áreas expresadas son aproximadas, las definitivas se obtendrán del plano de mensura final. El área total (según los parámetros establecidos por la Asociación de promotores Privados del Uruguay - APPCU) incluye las siguientes superficies techadas: superficies interiores de unidades (incluyendo ductos), 100% de muros exteriores y separativos con áreas comunes, 50% de muros separativos entre unidades, terrazas semi cubiertas propias y superficie proporcional de espacios comunes. Las imágenes y descripciones del presente folleto no constituyen un compromiso contractual y se presentan solo a modo ilustrativo con fines comerciales. El equipamiento de las áreas comunes se entregará junto con el edificio, pero no así el de los distintos espacios privados que son aquí ilustrados con el único fin de facilitar la comprensión del uso de las distintas áreas.

# 1206 2 DORM.

ÁREA PROPIA 54.80 m<sup>2</sup>

C/MUROS Y DUCTOS

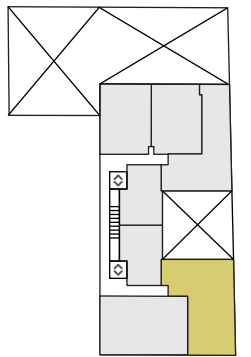
ÁREA COMÚN 14.20 m<sup>2</sup>

PALLIER+AMENITIES

**ÁREA TOTAL 69.00 m<sup>2</sup>**

TERRAZA 24.00 m<sup>2</sup>

DESCUBIERTA DE USO EXCLUSIVO



CONSTITUYENTE



NORTE

**PISO 12**



Las áreas expresadas son aproximadas, las definitivas se obtendrán del plano de mensura final. El área total (según los parámetros establecidos por la Asociación de promotores Privados del Uruguay - APPCU) incluye las siguientes superficies techadas: superficies interiores de unidades (incluyendo ductos), 100% de muros exteriores y separativos con áreas comunes, 50% de muros separativos entre unidades, terrazas semi cubiertas propias y superficie proporcional de espacios comunes. Las imágenes y descripciones del presente folleto no constituyen un compromiso contractual y se presentan solo a modo ilustrativo con fines comerciales. El equipamiento de las áreas comunes se entregará junto con el edificio, pero no así el de los distintos espacios privados que son aquí ilustrados con el único fin de facilitar la comprensión del uso de las distintas áreas.

**1207** **1 DORM.**

ÁREA PROPIA 38.30 m<sup>2</sup>

C/MUROS Y DUCTOS

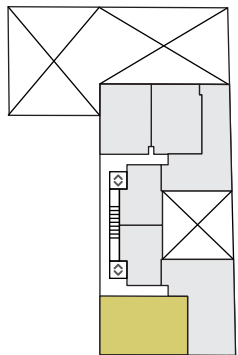
ÁREA COMÚN 9.60 m<sup>2</sup>

PALLIER+AMENITIES

**ÁREA TOTAL 47.90 m<sup>2</sup>**

TERRAZA 44.50 m<sup>2</sup>

DESCUBIERTA DE USO EXCLUSIVO



CONSTITUYENTE



NORTE

**PISO 12**



Las áreas expresadas son aproximadas, las definitivas se obtendrán del plano de mensura final. El área total (según los parámetros establecidos por la Asociación de promotores Privados del Uruguay - APPCU) incluye las siguientes superficies techadas: superficies interiores de unidades (incluyendo ductos), 100% de muros exteriores y separativos con áreas comunes, 50% de muros separativos entre unidades, terrazas semi cubiertas propias y superficie proporcional de espacios comunes. Las imágenes y descripciones del presente folleto no constituyen un compromiso contractual y se presentan solo a modo ilustrativo con fines comerciales. El equipamiento de las áreas comunes se entregará junto con el edificio, pero no así el de los distintos espacios privados que son aquí ilustrados con el único fin de facilitar la comprensión del uso de las distintas áreas.







# Beneficios Impositivos

**MET TECH** es un emprendimiento inmobiliario con los beneficios y exoneraciones tributarias para los compradores previstos por la Ley de Vivienda Promovida (18.795).

**AL MOMENTO  
DE LA COMPRA**

Exoneración del ITP (2% sobre el valor de Catastro).  
Exoneración del IVA del precio de compra.

**POR 10 AÑOS MÁS**

Exoneración del Impuesto a la Renta de los Alquileres.  
Exoneración del Impuesto al Patrimonio.



## Construimos hogares. Concretamos sueños.

Somos un equipo de profesionales de la construcción cuyo objetivo es entregarles a nuestros clientes un producto de alto valor mediante el desarrollo, gestión, construcción y comercialización de nuestros propios proyectos.

La experiencia nos avala:

- Más de 37 años construyendo en Argentina, Uruguay y Europa.
- Más de 21 años desarrollando proyectos inmobiliarios propios.
- Más de 720 apartamentos construidos solo en Montevideo.

[www.metdesarrollos.com.uy](http://www.metdesarrollos.com.uy)

#MetTeDaMas #MetDesarrollos