



# TORRES DEL ESTE



FISCHER RUBIO  
REAL ESTATE INVESTMENT PROJECTS





Imágenes ilustrativas



FITNESS  
GYM

adidas

100 KG







Imágenes ilustrativas





E

Memoria  
Descriptiva

# Amenities

## **Barbacoas:**

Siete locales cerrados, ubicados en los jardines del conjunto, equipados con parrilleros y mobiliario completo (sillas, mesas, sillones, parrilla, vajilla, etc.).

## **Outdoor Pool:**

Gran piscina exterior de más de 400m<sup>2</sup>, climatizada, rodeada con amplios espacios para solárium, pavimentados con piso atérmico tipo deck.

## **Indoor Pools:**

Dos piscinas cerradas y climatizadas, para uso durante todo el año y en cualquier clima.

## **Saunas:**

Los edificios contarán con salas de sauna seco, vestuarios y duchas complementarias a las mismas.

## **Fitness Center:**

Dos amplios locales acondicionados y equipados con máquinas caminadoras, de spinning, multifuncionales, y otros equipos manuales, para acondicionamiento físico y deportivo.



**Sala de Juegos:**

Dos salones equipados con mesas de pool, futbolitos, mesas de ping pong, y TV s con play stations.

**Cowork/Meeting Room:**

Locales equipados para usos eventuales profesionales, trabajo o reuniones de negocios.

**Lounge:**

Local destinado para desarrollar reuniones informales y relax, sociales o familiares, equipados con sillones, gran TV y otros.

**Court Polideportivo:**

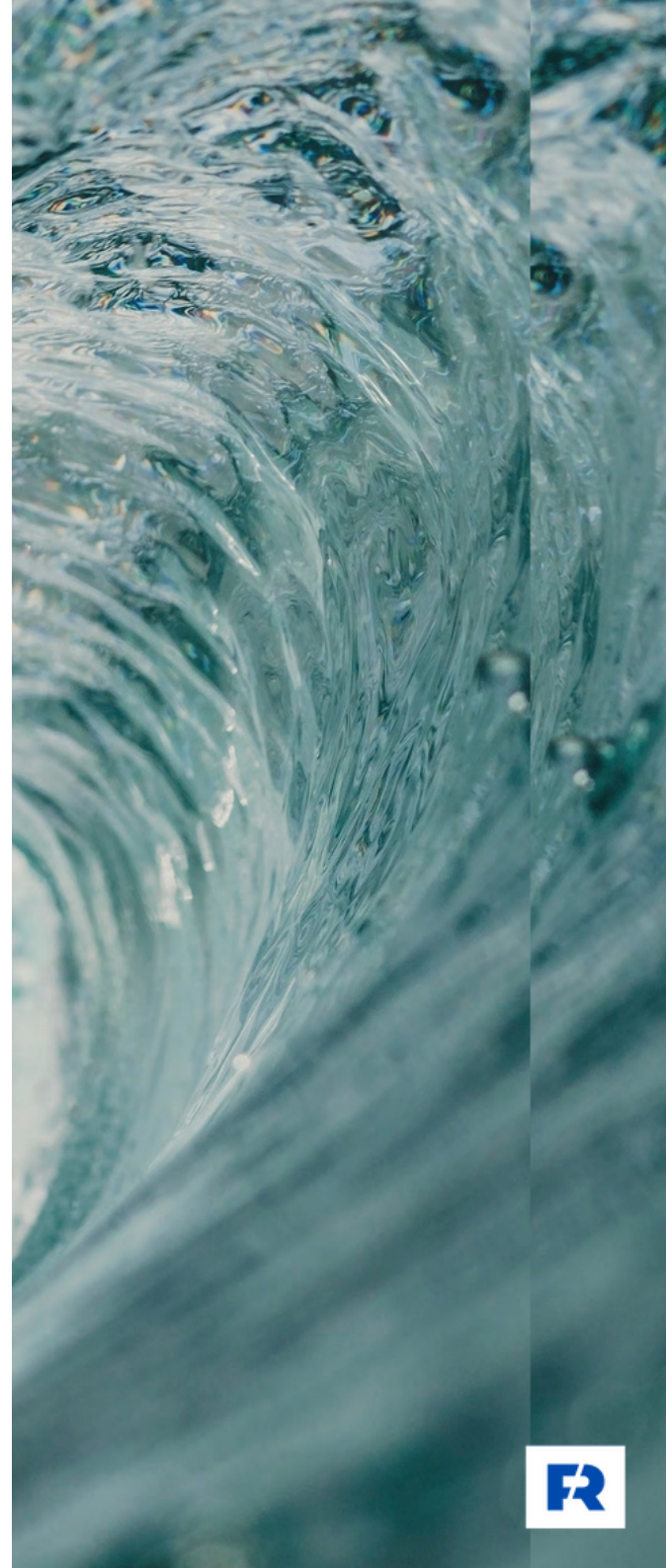
Cancha exterior, de piso sintético, para usos deportivos recreativos (futbol, vóley ball, soft tenis, paleta, basket ball, etc.).

**Kids Places:**

En los jardines del complejo se dispondrá también de dos estaciones de juegos para los niños más pequeños.

**Jardines y Espacios exteriores:**

Amplios espacios abiertos propios enjardinados y parqueizados para el esparcimiento y actividades al aire libre.





# Servicios

## **Recepción, Vigilancia y Seguridad:**

Se dispondrá de infraestructura y equipamiento para implementar sistemas de Recepción y Vigilancia personal y/o remota, y un circuito interno y externo de cámaras de seguridad.

## **Garaje:**

En la planta baja y en los subsuelos, se dispondrá de cocheras individuales, y demás servicios generales (laundrys, depósitos, baños servicio, etc.).

## **Laundrys:**

Se contará también con dos salas equipada con máquinas lavarropas y secarropas semi industriales, para uso colectivo, mediante sistema de fichas.





### **Portero Eléctrico:**

Sistema de portero eléctrico y telefonía interna centralizada mediante red de cableado IP.

Portones automáticos. Portones y cortinas automatizados, por control remoto y tags, para ingreso a garaje y otros.

### **CCTV:**

Circuito cerrado de cámaras de vigilancia perimetral del predio, áreas comunes exteriores, accesos y circulaciones comunes de los edificios.

### **WIFI:**

Todas las áreas comunes internas y externas (solariums, decks, barbacoas, salas de juegos, etc.) tendrán cobertura de internet mediante red de wifi propia del conjunto y de alta velocidad.

## Opcionales

**Servicio de mucamas.**

**Servicio de playa.**





# Terminaciones

## **Paramentos verticales interiores:**

Muros y cielorrasos interiores terminados con enduldo de yeso y pintura latex lavable, color blanco.

## **Cielorrasos:**

En locales principales y terrazas serán realizados en hormigón visto. En zonas de circulaciones, y servicios sanitarios tendrán cielorrasos de placas de yeso, sobre estructuras metálicas.

## **Pavimentos Interiores y exteriores:**

Realizados con porcelanato y/o gres esmaltados y rectificadas, de una dureza y resistencia a la abrasión de grado tipo PEI 4 o superiores.

## **Zócalos:**

En fibra de madera, terminada con laminado plástico lavable en color ídem muros

## **Revestimientos muros interiores:**

Cerámicas esmaltadas tipo mono cocción, gres o porcelanatos esmaltados.





**E**

# EQUIPAMIENTO & OTROS

## **Aberturas Exteriores:**

Aluminio anodizado, con cristales dobles, aislantes termo-acústicos (DVH) y sistema de cierre bi punto.

**Barandas:** En los balcones y terrazas de las unidades se colocaran barandas en aluminio anodizado y cristales dobles laminados.

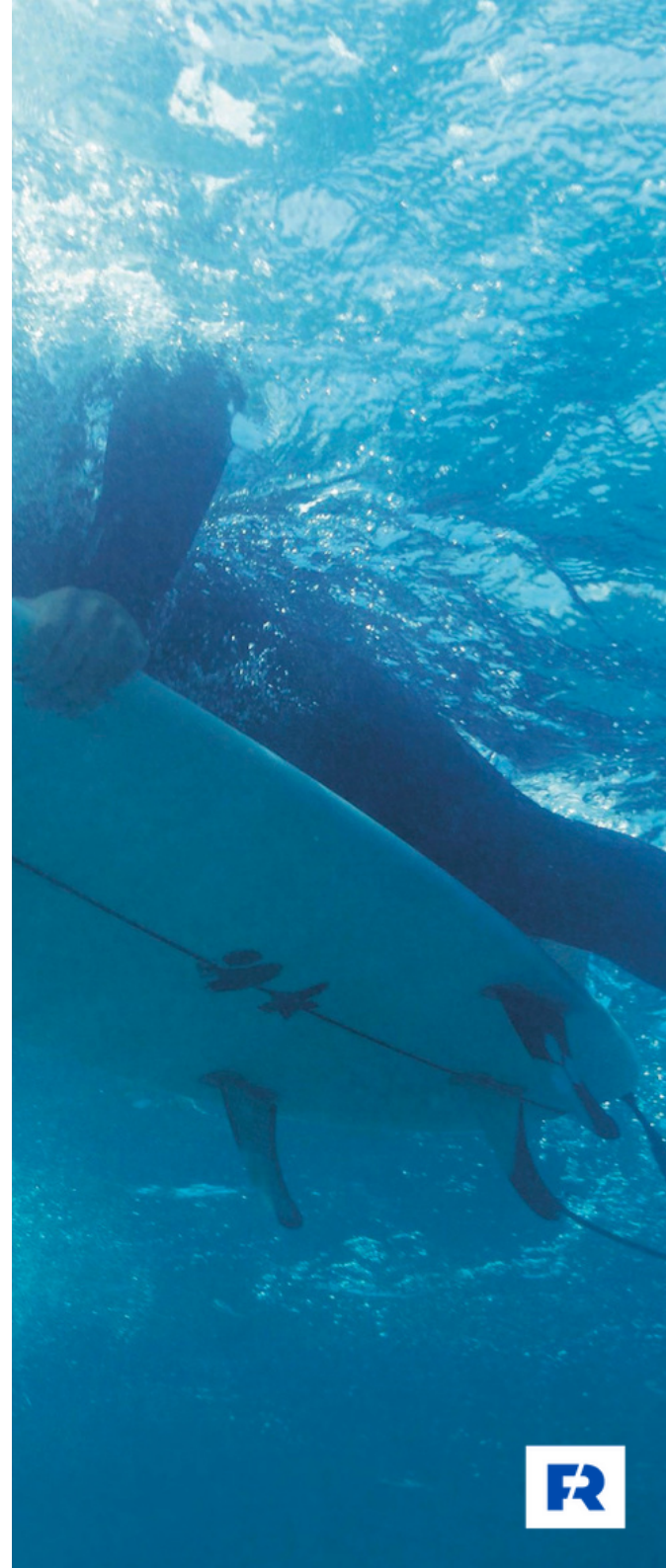
Aberturas Interiores. En madera, con terminaciones en laca poliuretánica, con herrajes importados y manijas metálicas, terminación acero mate.

## **Placares de Cocina y Dormitorios:**

Líneas modulares, con interiores y accesorios completos. Herrajes de metal cromado importados y accesorios ídem.

## **Loza Sanitaria:**

Inodoro pedestal con mochila, bidet y lavatorio, realizados en loza sanitaria esmaltada vitrificada importada, en color blanco.





### **Grifería y Accesorios:**

Tipo monocomando, con cierre cerámico, y con cuerpos realizados en bronce cromado. Accesorios exteriores (perchas, portarrollos, etc.) en acero inoxidable.

### **Mesadas En cocinas:**

En granito o mármol, con pileta profunda de acero inoxidable.

### **Piezas de Instalación Eléctrica:**

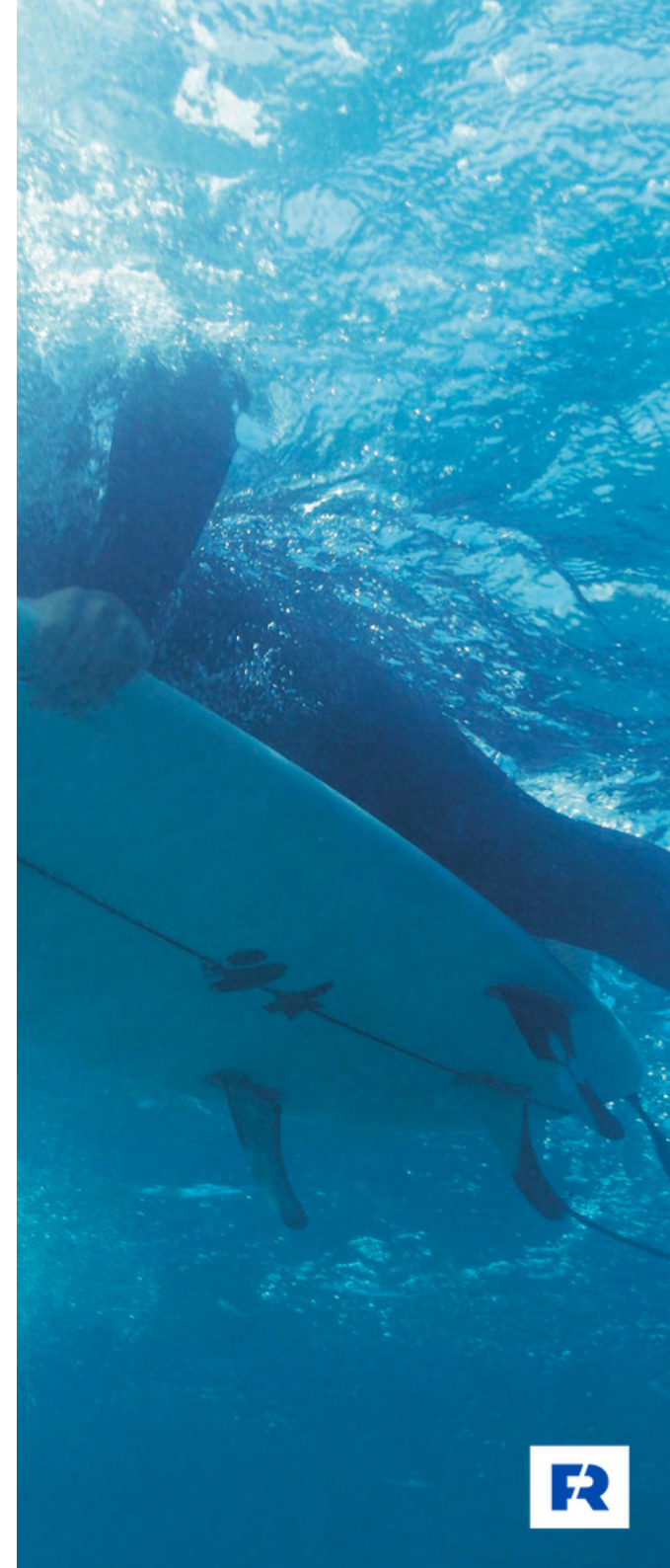
La instalación eléctrica de las unidades y de los espacios comunes del complejo será realizada con la línea DUOMO de CONATEL o equivalentes.

### **Electrodomésticos:**

Estarán incluidos el suministro y la instalación de, campanas extractoras de acero inoxidable con turbinas, anafes vitro cerámicos sobre mesadas, termotanques eléctricos, luminarias LED en todos los ambientes, extractores de aire electromecánicos en los baños y teléfono interno.

### **Electrónicos:**

Cerraduras de puertas principales con cerrojos electrónicos aptos para módulos wi fi y manejo remoto por aplicaciones en teléfonos móviles. Tableros eléctricos ampliados para incorporación de sistemas de domótica y de controles a distancia vía wifi.

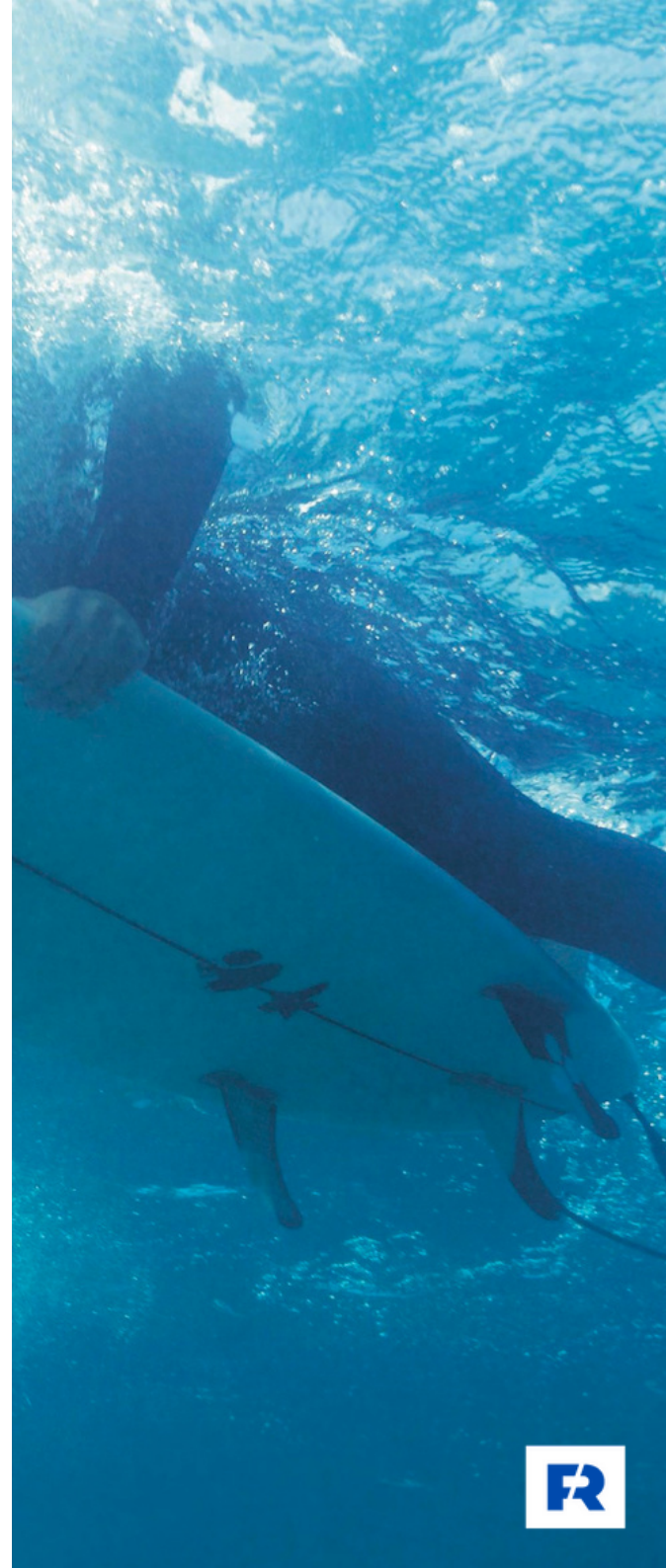


**Previsiones y/o preinstalaciones:**

En cocina para: horno eléctrico de empotrar, heladera y lavarropas o lavavajillas. En general, para TV Cable, telefonía, datos, pre-instalaciones para equipos de aire acondicionado multisplit, provisiones para electrificación y automatización de cortinados roller (black out o screen).

**En cocheras:**

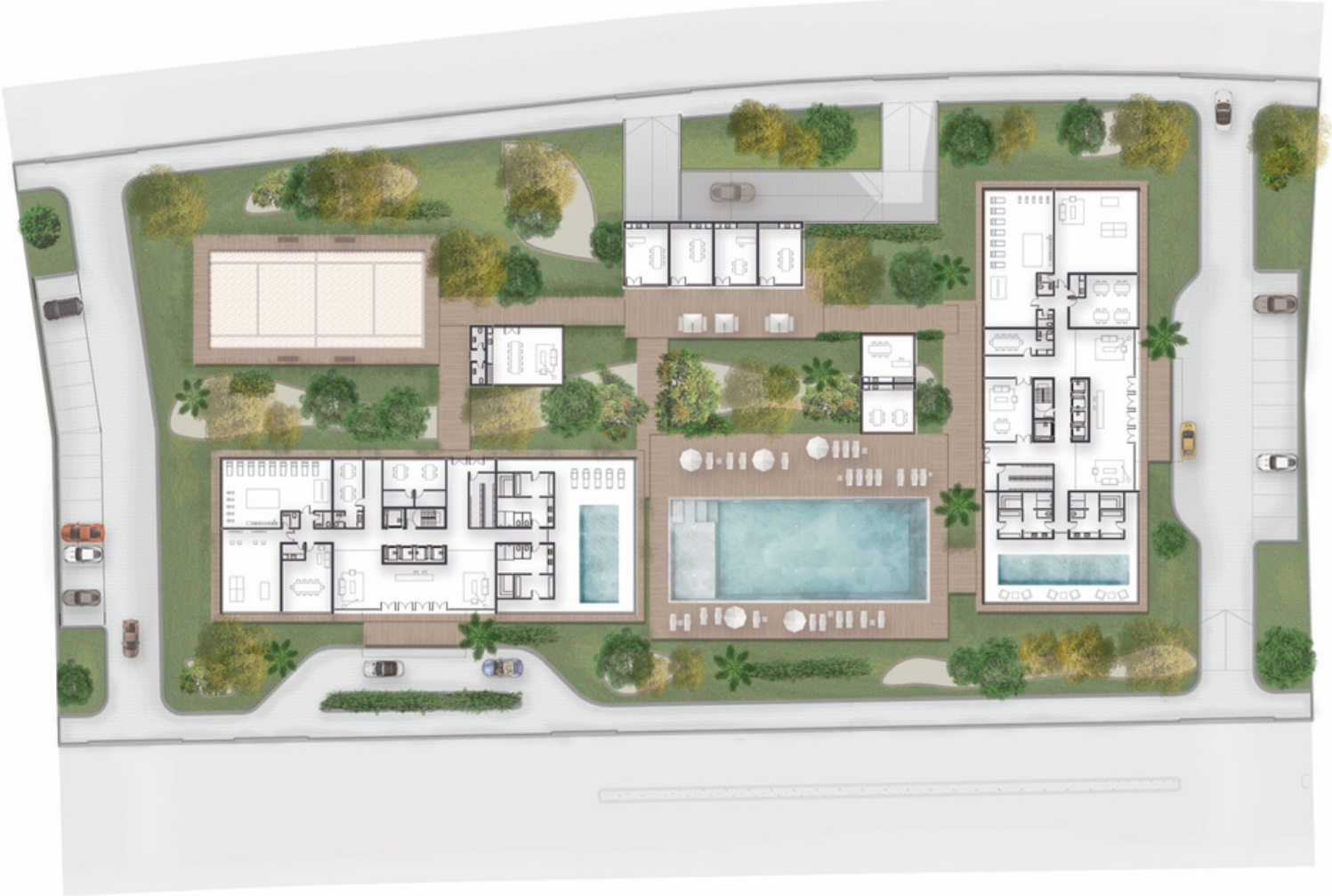
Previsiones para instalación de cargadores eléctricos para autos.

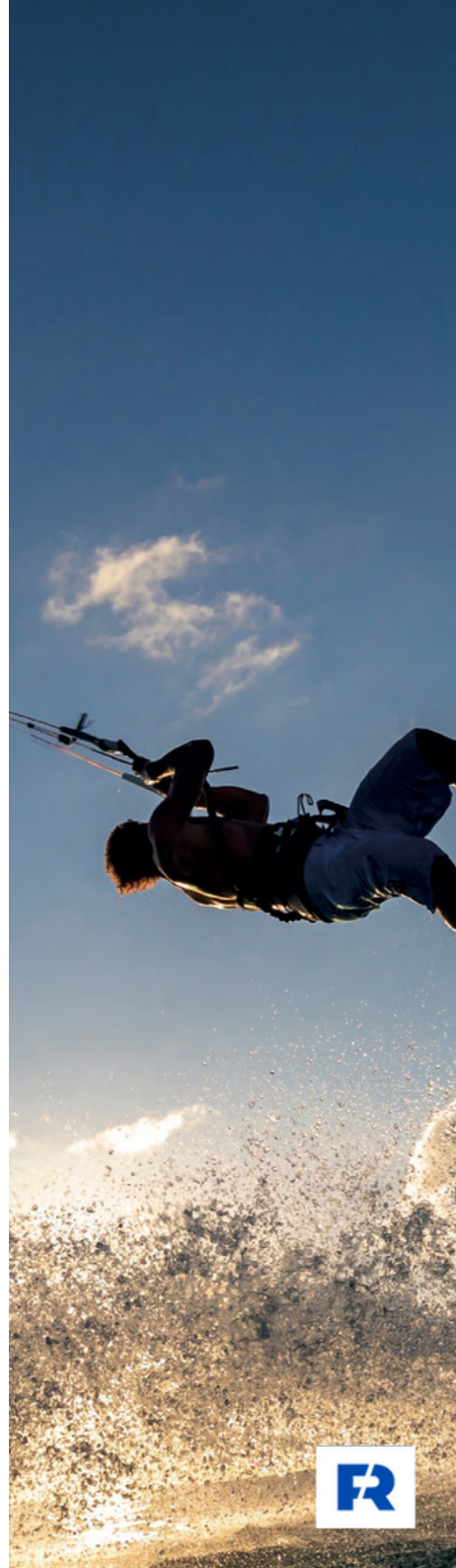
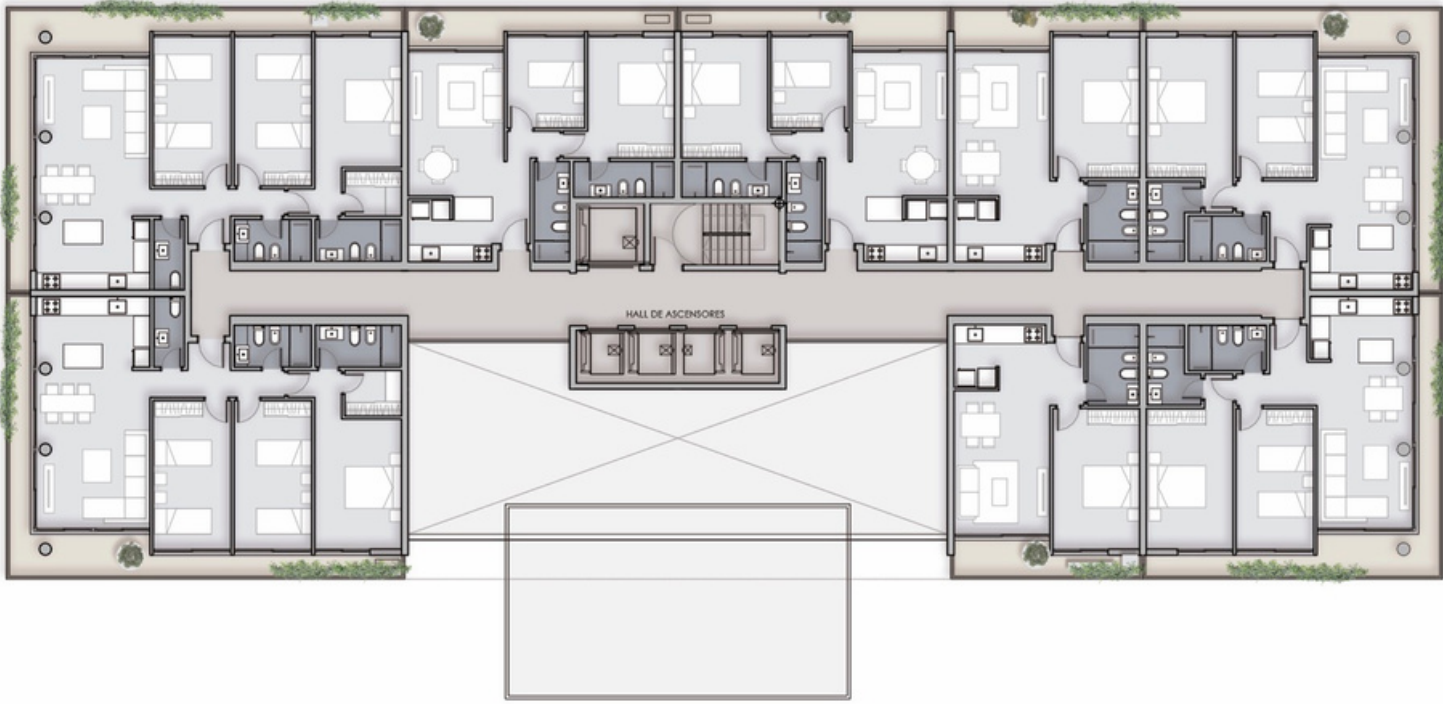




# Plantas

EDITION  
MOUNTAIN  
COUNTRY





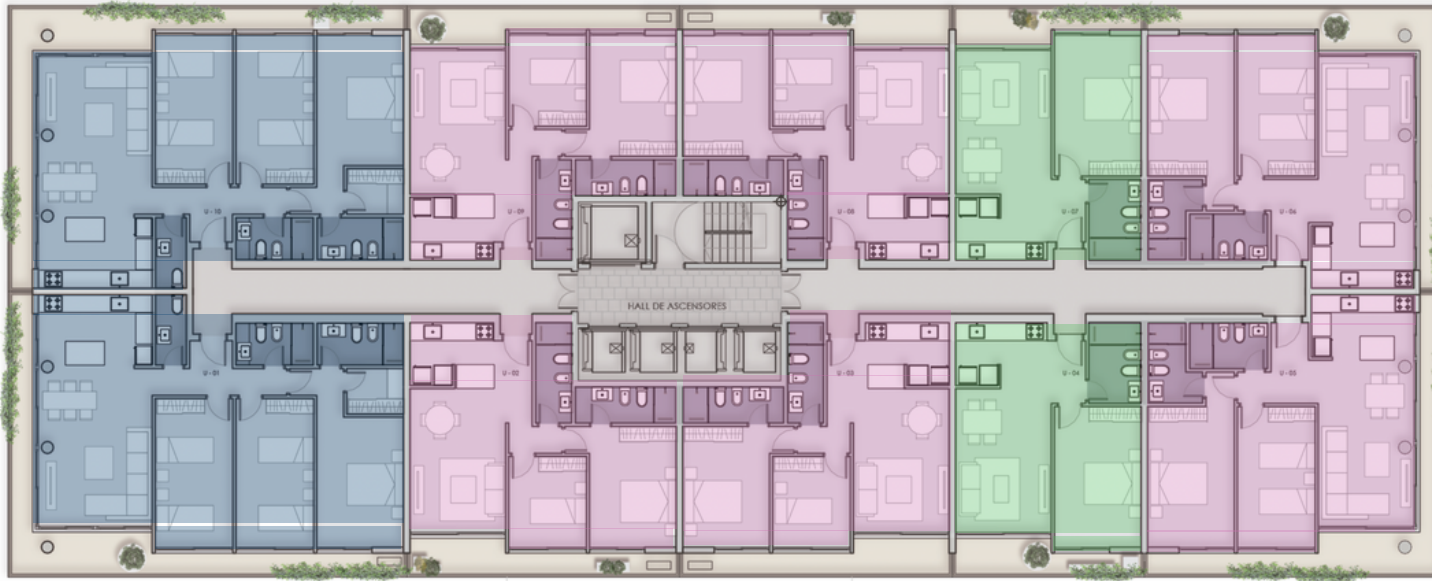
Unidades 10

Unidades 09

Unidades 08

Unidades 07

Unidades 06



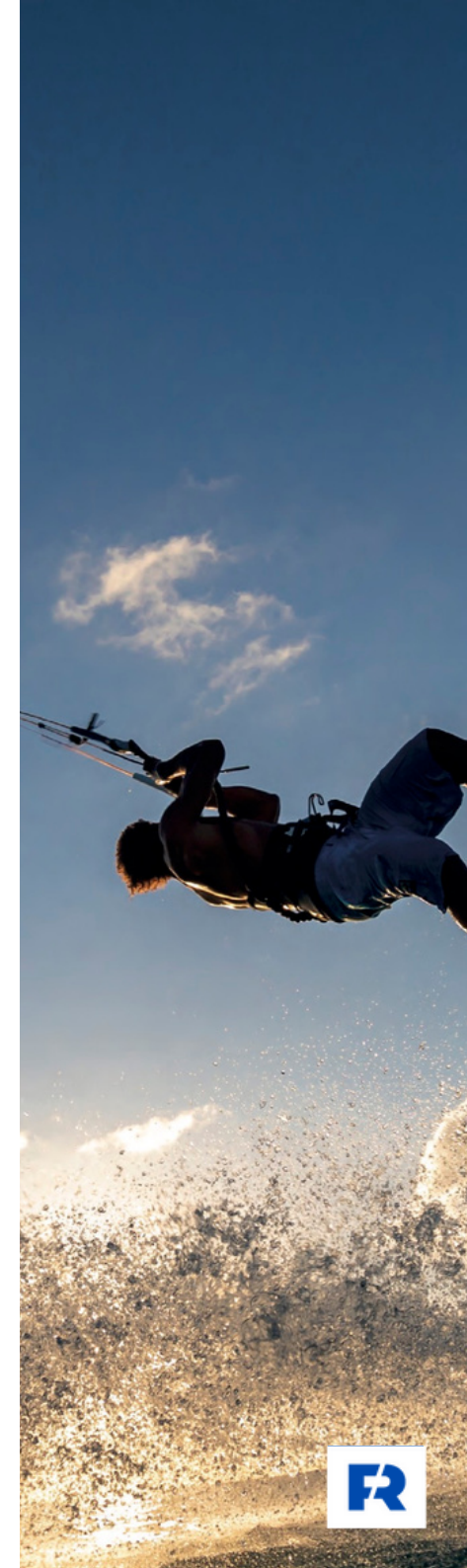
Unidades 01

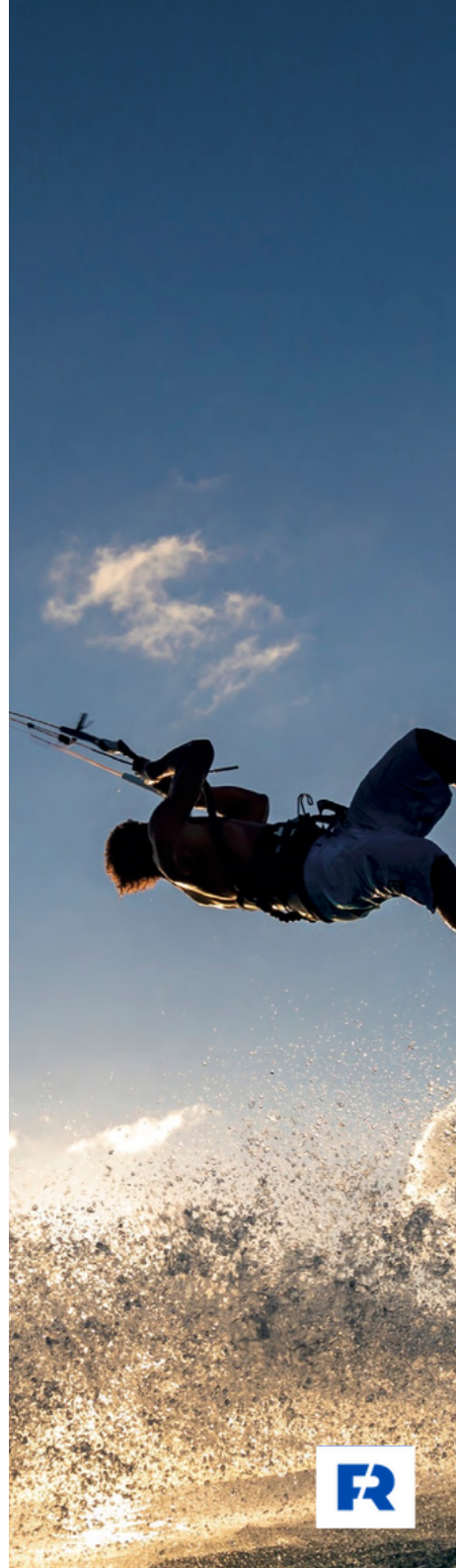
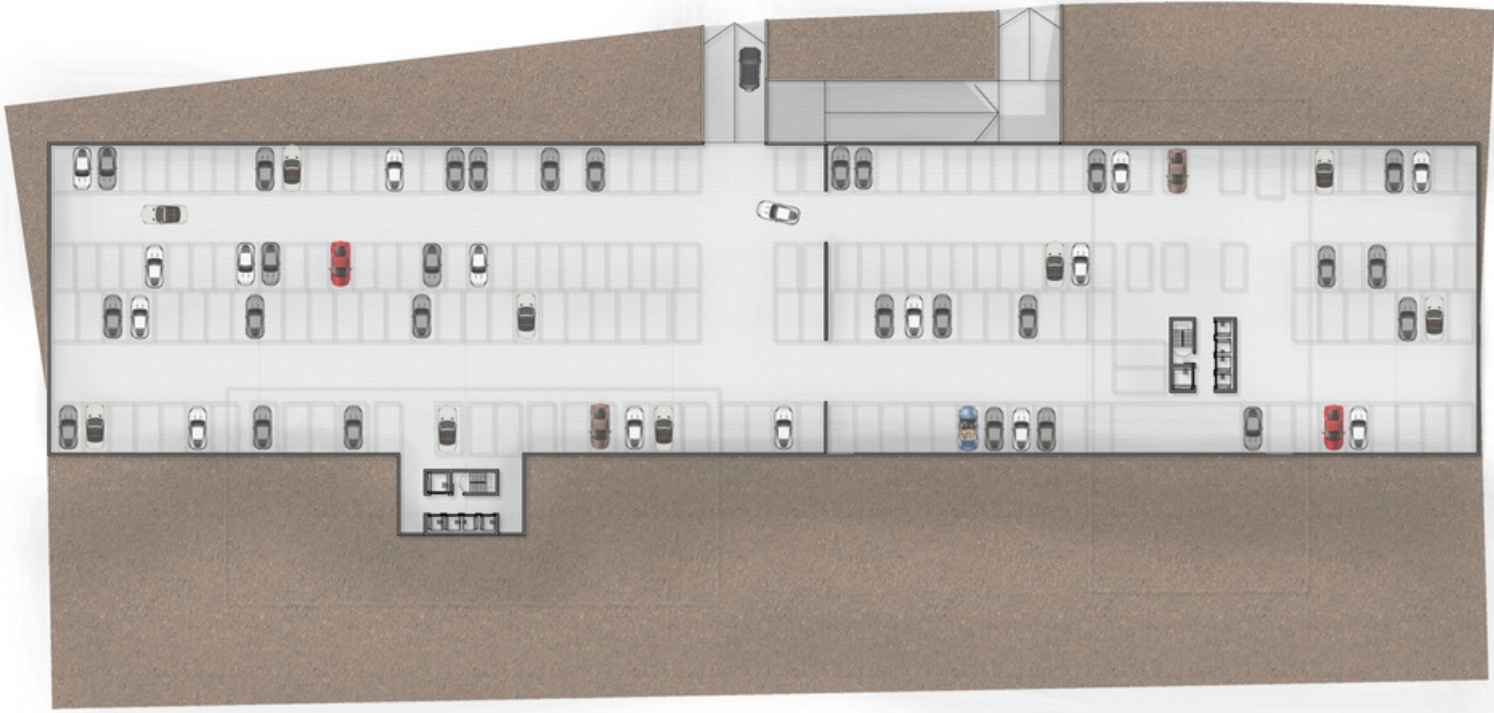
Unidades 02

Unidades 03

Unidades 04

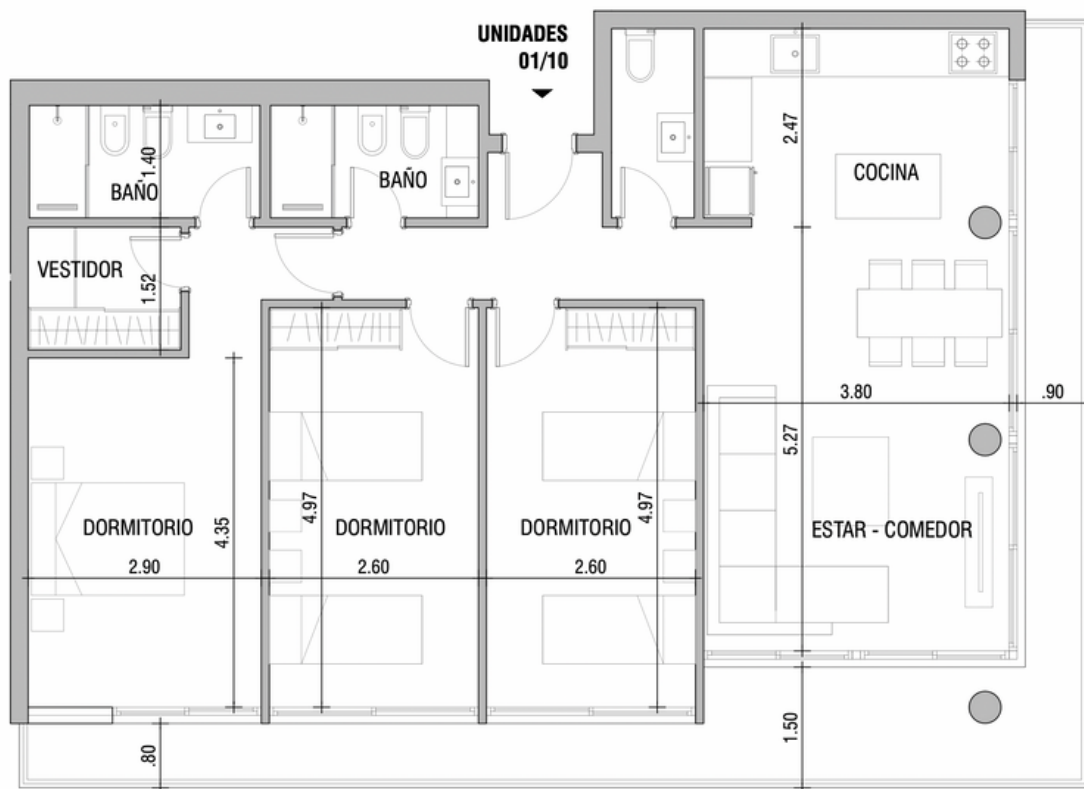
Unidades 05







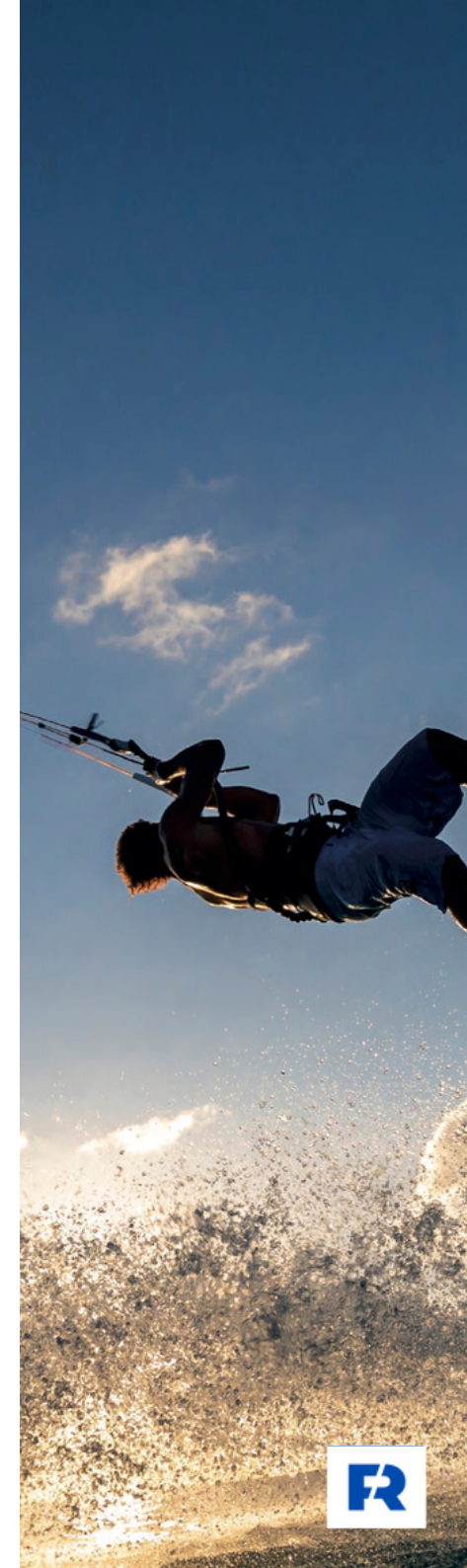
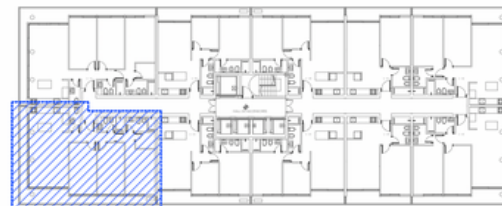




TIPOLOGÍA 3 DORMITORIOS

UNIDADES 01/10 MANSANA

Área total:	131m <sup>2</sup>
Área interior(incluye muros):	101m <sup>2</sup>
Área terraza(incluye muros):	20m <sup>2</sup>
Alicuota BC:	10m <sup>2</sup>



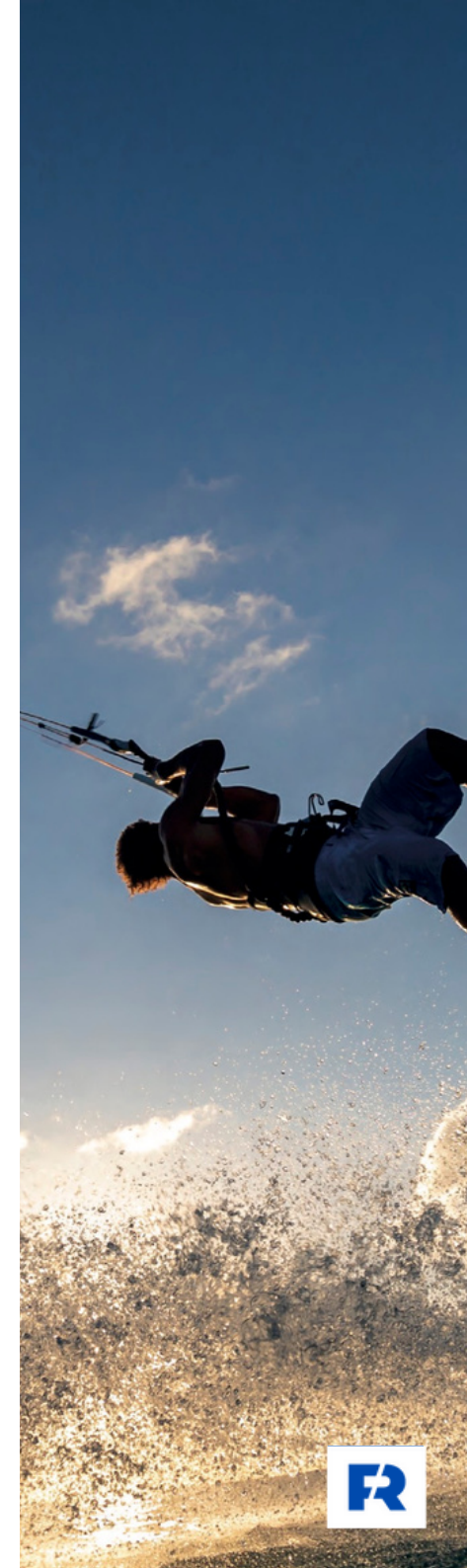




**TIPOLOGÍA 2 DORMITORIOS**

UNIDADES 02/03/08/09

Área total:	78m <sup>2</sup>
Área interior(incluye muros):	63m <sup>2</sup>
Área terraza(incluye muros):	09m <sup>2</sup>
Alicuota BC:	06m <sup>2</sup>



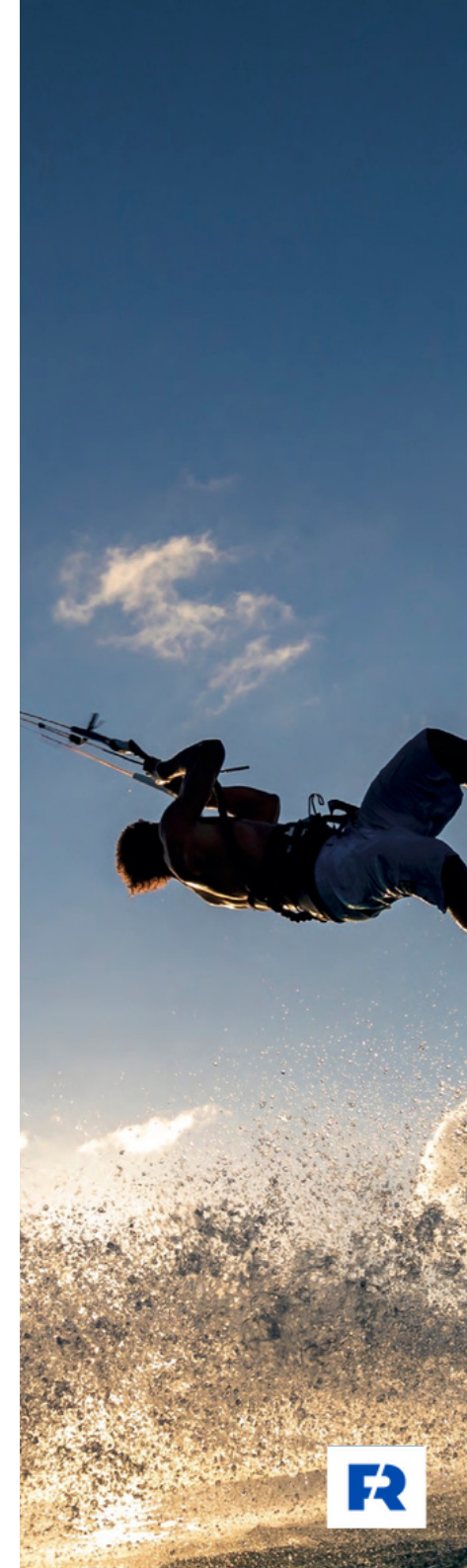
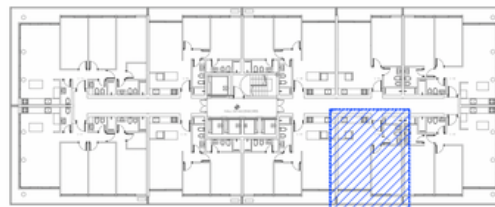




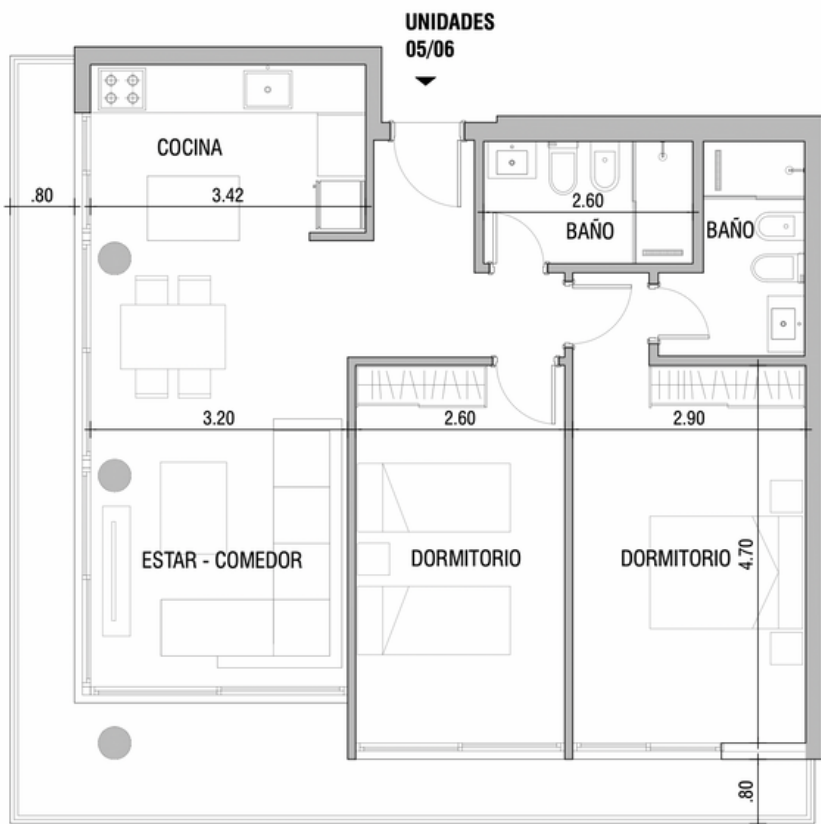
TIPOLOGÍA 1 DORMITORIO

UNIDADES 04/07

- Área total: ..... 63m<sup>2</sup>
- Área interior(incluye muros): .....50m<sup>2</sup>
- Área terraza(incluye muros): .....07m<sup>2</sup>
- Alicuota BC. ....05m<sup>2</sup>



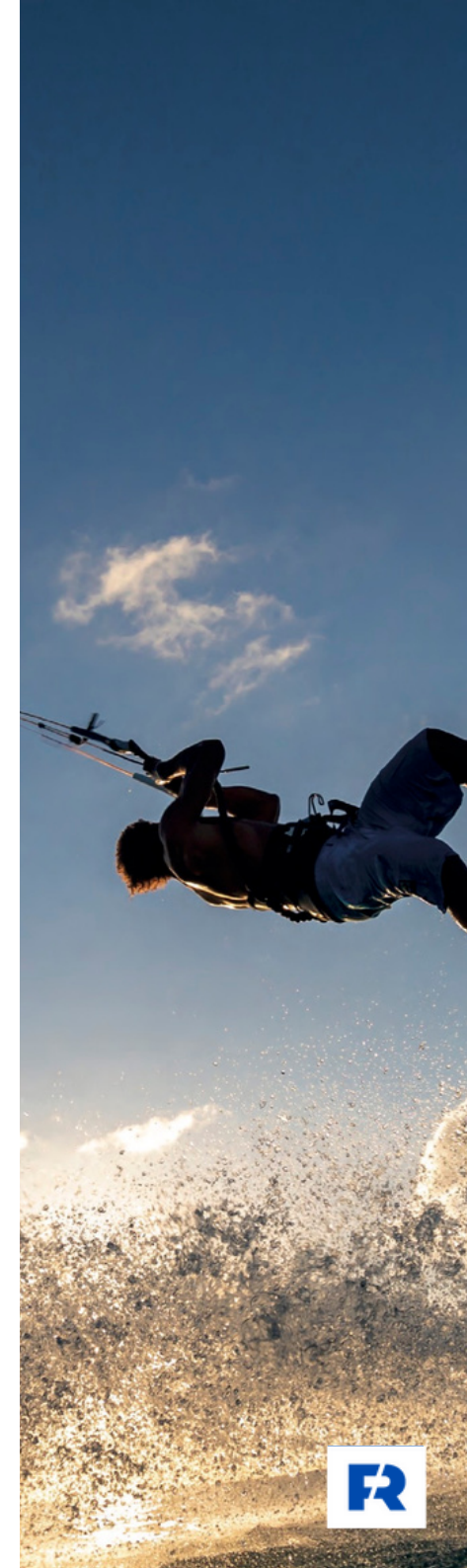


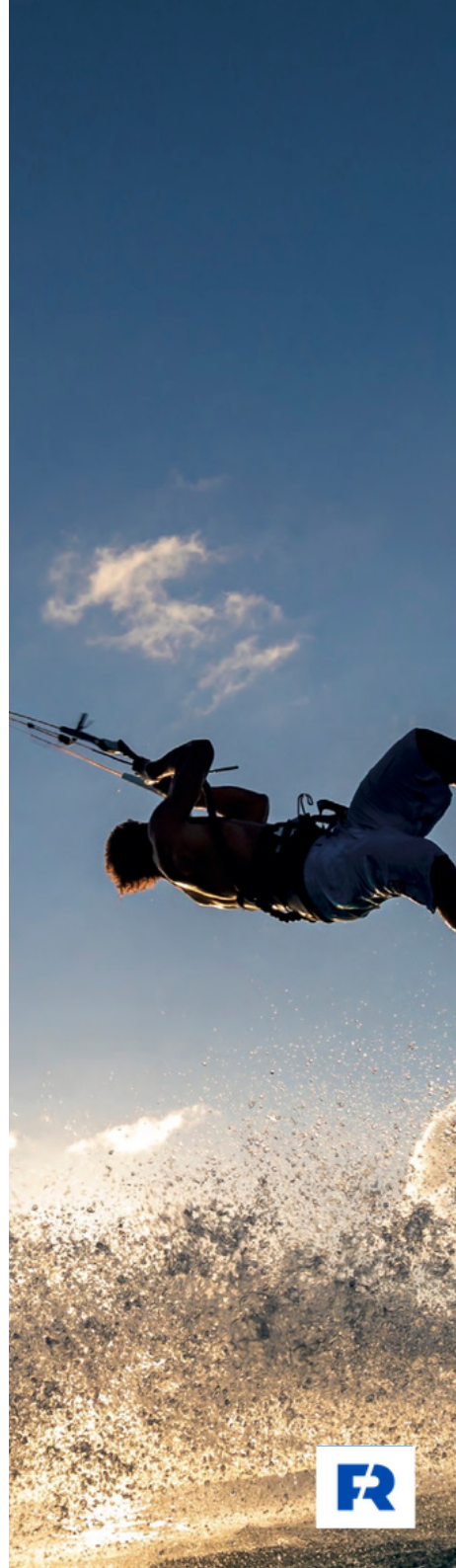


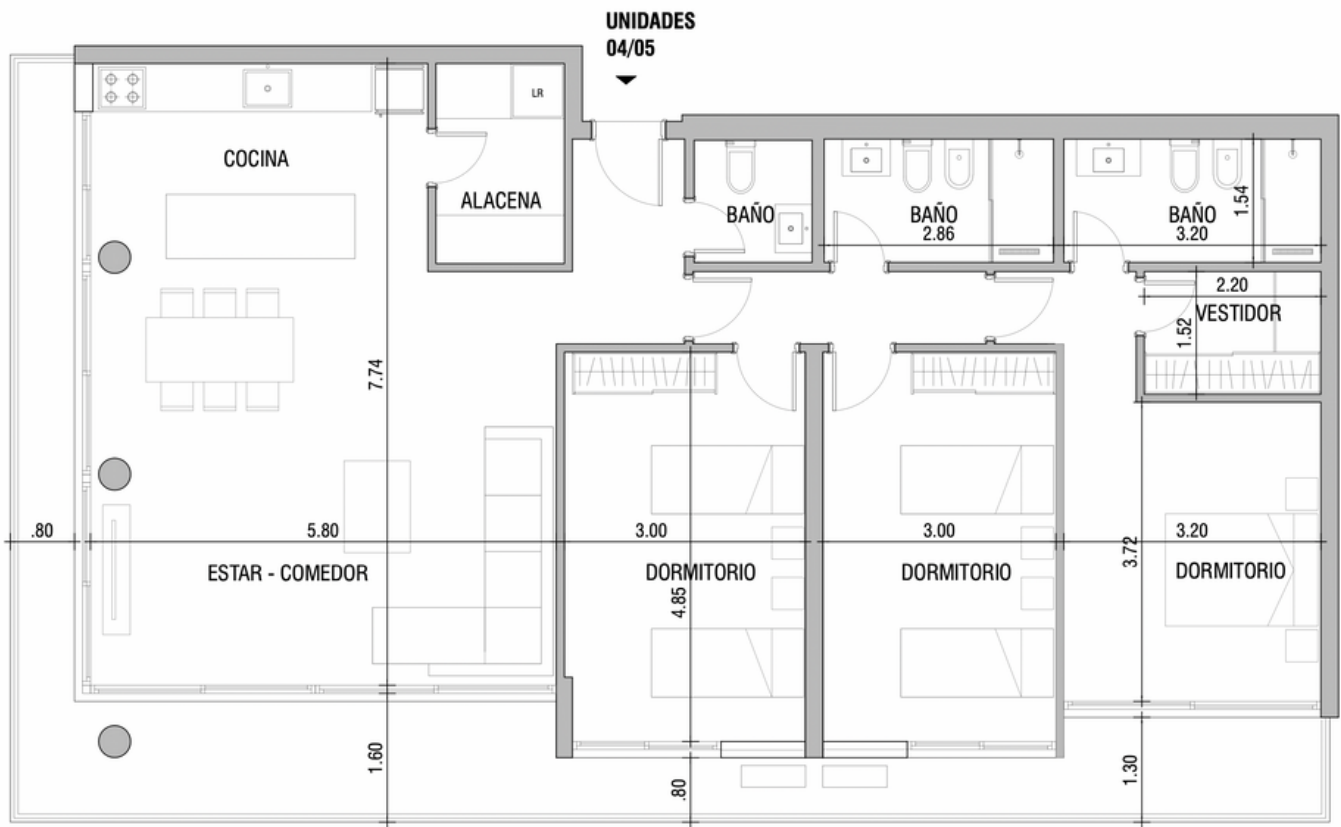
TIPOLOGÍA 2 DORMITORIOS

UNIDADES 05/06 BRAVA

Área total:	98m <sup>2</sup>
Área interior(incluye muros):	74m <sup>2</sup>
Área terraza(incluye muros):	17m <sup>2</sup>
Alicuota BC:	07m <sup>2</sup>



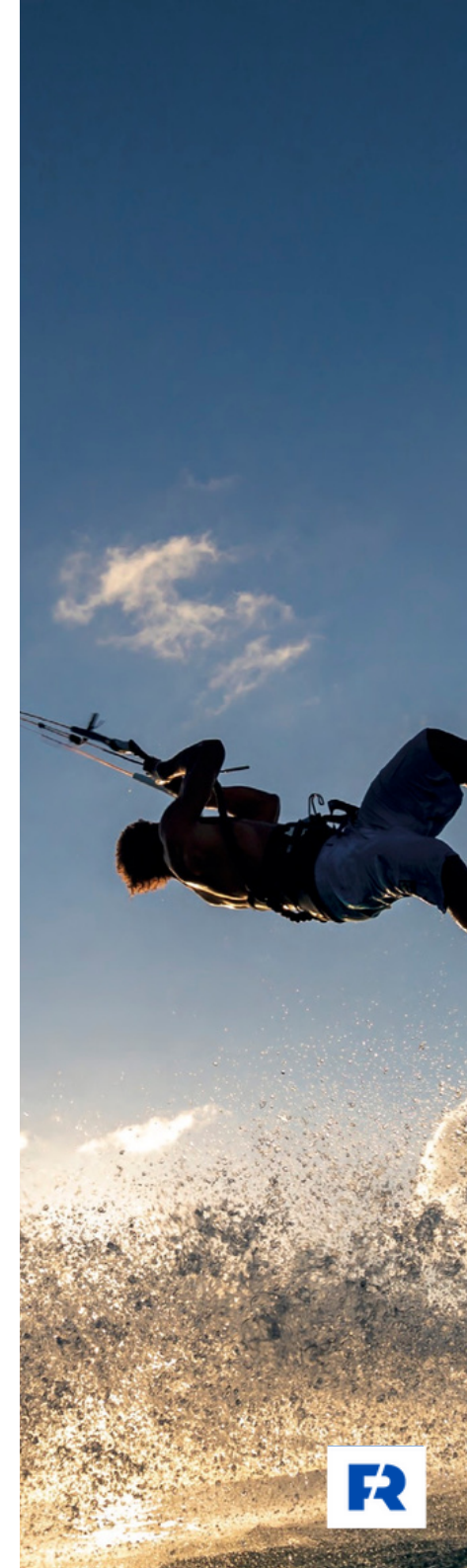
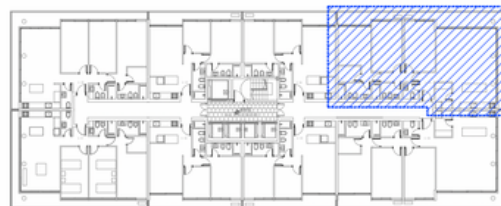




**TIPOLOGÍA 3 DORMITORIOS**

**UNIDADES 04/05 PISOS ALTOS BRAVA**

Área total: .....	162m <sup>2</sup>
Área interior(incluye muros): .....	124m <sup>2</sup>
Área terraza(incluye muros): .....	26m <sup>2</sup>
Alicuota BC. ....	12m <sup>2</sup>



# **E** TORRES DEL ESTE

Promueve



Desarrolla



Comercializa



Parada 1 Playa Brava  
WhtasApp +598 98699746